

# ОРГАНИЗАЦИЯ СОТРУДНИЧЕСТВА ЖЕЛЕЗНЫХ ДОРОГ (ОСЖД)



## ИНФОРМАЦИОННОЕ РУКОВОДСТВО

### Приложение 5 к Соглашению о международном железнодорожном грузовом сообщении (СМГС)

- 001 В соответствии с письмом Российской Федерации № 9-2401 от 17.07.2015 внесены изменения и дополнения, вступающие в действие 17.08.2015.
- 002 В соответствии с письмом Российской Федерации № 9-2598 от 06.08.2015 внесены изменения и дополнения, вступающие в действие 06.09.2015.
- 003 В соответствии с письмом Республики Польша № 214503/15 от 07.08.2015 внесены изменения и дополнения, вступающие в действие 07.09.2015.
- 004 В соответствии с письмом Латвийской Республики № 09-02/3286 от 18.08.2015 внесены изменения и дополнения, вступающие в действие 18.09.2015.

*См. продолжение*

- 005 В соответствии с письмом Исламской Республики Иран № 52/87636 от 26.08.2015 внесены дополнения, вступающие в действие 26.09.2015.
- 006 В соответствии с письмом Республики Польша № 231337/15 от 26.08.2015 внесены дополнения, вступающие в действие 26.09.2015.
- 007 В соответствии с письмом Республики Таджикистан № 208/9 от 01.09.2015 внесены изменения, вступающие в действие 01.10.2015.
- 008 В соответствии с письмом Кыргызской Республики № 05-11/1242 от 03.09.2015 внесены изменения, вступающие в действие 03.10.2015.
- 009 В соответствии с письмом Республики Польша № 263845/15 от 28.09.2015 внесены изменения, вступающие в действие 28.10.2015.
- 010 В соответствии с письмом Российской Федерации № 9-3430 от 05.10.2015 внесены изменения и дополнения, вступающие в действие 05.11.2015.
- 011 В соответствии с письмом Латвийской Республики № 09-02/3871 от 06.10.2015 внесены изменения и дополнения, вступающие в действие 06.11.2015.
- 012 В соответствии с письмом Словацкой Республики № 05965/2015/C360-SŽDD/66748 от 23.10.2015 внесены дополнения, вступающие в действие 23.11.2015.
- 013 В соответствии с письмом Туркменистана № 403/Д от 09.11.2015 внесена информация.
- 014 В соответствии с письмом Словацкой Республики № 05965/2015/C360-SŽDD/71441 от 11.11.2015 внесены изменения и дополнения, вступающие в действие 11.12.2015.
- 015 В соответствии с письмом Словацкой Республики № 06946/2016/C360-SŽDD/30997 от 12.05.2016 внесены изменения и дополнения, вступающие в действие 12.06.2016.
- 016 В соответствии с письмом Республики Казахстан № 01-28/22217-и от 27.06.2016 внесены изменения и дополнения, вступающие в действие 27.07.2016.
- 017 В соответствии с письмом Республики Казахстан № 04-2-28/5393 от 29.06.2016 внесены изменения и дополнения, вступающие в действие 29.07.2016.
- 018 В соответствии с письмом Республики Казахстан № 04-2-28/5496 от 04.07.2016 внесены изменения и дополнения, вступающие в действие 04.08.2016.
- 019 В соответствии с письмом Республики Польша № DTK.5.4602.2.2016.IM.3 НК: 106570/16 от 18.07.2016 внесены изменения и дополнения, вступающие в действие 20.08.2016.
- 020 В соответствии с письмом Республики Польша № DTK.5.4602.2.2016.SzG.5 НК: 113818/16 от 29.07.2016 внесены изменения и дополнения, вступающие в действие 29.08.2016.
- 021 В соответствии с письмом Российской Федерации № 9-903 от 10.08.2016 внесены изменения и дополнения, вступающие в действие 10.09.2016.
- 022 В соответствии с письмом Российской Федерации № 04-05/12275-ис от 15.08.2016 внесены изменения и дополнения, вступающие в действие 15.09.2016.
- 023 В соответствии с письмом Монголии № 01/02 от 16.08.2016 внесены изменения и дополнения, вступающие в действие 16.09.2016.
- 024 В соответствии с п. 1 письма Республики Болгария № 19-02-65/15 от 13.09.2016 внесены изменения и дополнения, вступающие в действие 13.10.2016.
- 025 В соответствии с письмом Украины № 5328/13/14-16 от 14.09.2016 внесены изменения и дополнения, вступающие в действие 14.10.2016.
- 026 В соответствии с п. 2 письма Республики Болгария № 19-02-65/15 от 13.09.2016 и письмом Грузии № 5572 от 05.10.2016 внесены изменения и дополнения, вступающие в действие 05.11.2016.
- 027 В соответствии с п. 2 письма Республики Болгария № 19-02-65/15 от 13.09.2016 и письмом Украины № 6624/13/14-16 от 18.11.2016 внесены изменения и дополнения, вступающие в действие 18.12.2016.

- 028 В соответствии с письмом Украины № 6623/13/14-16 от 18.11.2016 внесены изменения и дополнения, вступающие в действие 18.12.2016.
- 029 В соответствии с письмом Республики Польша № ДТК.5.4602.2.2016.ИМ.23 НК: 176881/16 от 25.11.2016 внесены изменения, вступающие в действие 25.12.2016.
- 030 В соответствии с письмом Исламской Республики Афганистан № 3065/1745 от 06.12.2016 внесена информация.
- 031 В соответствии с письмом Латвийской Республики № 09-02/393 от 07.02.2017 внесены изменения и дополнения, вступающие в действие 07.03.2017.
- 032 В соответствии с письмом Грузии № 1035 от 21.02.2017 внесены изменения и дополнения в п. 3.2.4, вступающие в действие 01.07.2017.
- 033 В соответствии с письмом Азербайджанской Республики № НЗ-29/6 от 27.02.2017 внесены изменения и дополнения, вступающие в действие 27.03.2017.
- 034 В соответствии с письмом Республики Польша № ДТК.5.4602.2.2017.SyG.6 НК: 323618/17 от 27.02.2017 внесены изменения, вступающие в действие 27.03.2017.
- 035 В соответствии с письмом Республики Болгария № 05-04-6 от 28.02.2017 внесены изменения в п. 3.2.3, вступающие в действие 28.03.2017.
- 036 В соответствии с письмом Республики Болгария № 05-04-6 от 28.02.2017 внесены изменения и дополнения в п. 3.2.4, вступающие в действие 01.07.2017.
- 037 В соответствии с письмом Республики Польша № ДТК.5.4602.2.2017.SzG.10 НК: 46329/17 от 22.03.2017 внесены изменения, вступающие в действие 22.04.2017.
- 038 В соответствии с письмом Республики Казахстан № 04-1-28/2038 от 31.03.2017 внесены изменения и дополнения в пп. 3.1, 3.2.1, 3.2.2, 3.2.3, вступающие в действие 01.05.2017.
- 039 В соответствии с письмом Республики Казахстан № 04-1-28/2038 от 31.03.2017 внесены изменения и дополнения в п. 3.2.4, вступающие в действие 01.07.2017.
- 040 В соответствии с письмом Российской Федерации № 9-386 от 03.04.2017 внесены изменения и дополнения, вступающие в действие 03.05.2017.
- 041 В соответствии с письмом Республики Молдова № 08-04/226 от 06.04.2017 внесены изменения и дополнения в п. 3.2.4, вступающие в действие 01.07.2017.
- 042 В соответствии с письмом Республики Польша № ДТК.5.4602.2.2017.SzG.11 НК: 59709/17 от 10.04.2017 внесены изменения и дополнения в пп. 3.1, 3.2.1, 3.2.2, 3.2.3, вступающие в действие 10.05.2017.
- 043 В соответствии с письмом Республики Польша № ДТК.5.4602.2.2017.SzG.17 НК: 59695/17 от 10.04.2017 внесены изменения и дополнения в п. 3.2.4, вступающие в действие 01.07.2017.
- 044 В соответствии с письмом Словацкой Республики № 06175/2017/C360-SŽDD/33102 от 02.05.2017 внесены изменения и дополнения в пп. 3.1, 3.2.1, 3.2.2, 3.2.3, вступающие в действие 02.06.2017.
- 045 В соответствии с письмом Словацкой Республики № 06175/2017/C360-SŽDD/33102 от 02.05.2017 внесены изменения и дополнения в п. 3.2.4, вступающие в действие 01.07.2017.
- 046 В соответствии с письмом Литовской Республики № 2-1562 от 19.05.2017 внесены изменения и дополнения в п. 3.2.4, вступающие в действие 01.07.2017.
- 047 В соответствии с письмом Латвийской Республики № 09-02/1720 от 31.05.2017 внесены изменения и дополнения в п. 3.2.4, вступающие в действие 01.07.2017.

## СОДЕРЖАНИЕ

### ИНФОРМАЦИОННОЕ РУКОВОДСТВО К СОГЛАШЕНИЮ О МЕЖДУНАРОДНОМ ЖЕЛЕЗНОДОРОЖНОМ ГРУЗОВОМ СООБЩЕНИИ (СМГС)

#### Раздел I

#### Сведения о железнодорожной инфраструктуре, используемой для перевозок грузов в прямом международном железнодорожном и железнодорожно-паромном сообщении, на условиях СМГС

- 1.1. Перечень железных дорог (по странам)
- 1.3. Перечень станций примыкания железных дорог разной ширины колеи и изменения режима правового регулирования договора перевозки

#### Раздел 2

#### Сведения о водных участках пути, используемых в прямом международном железнодорожно-паромном сообщении

#### Раздел 3

#### Сведения о перевозчиках, участвующих в международных перевозках на условиях СМГС

- 3.1. Наименования перевозчиков (полное и сокращенное) и их коды, участки железных дорог/водные участки, по которым они осуществляют перевозки (с разбивкой по странам)
- 3.2. Адреса перевозчиков, по которым направляются:
  - 3.2.1. информация для согласования перевозки
  - 3.2.2. информация о прекращении движения или запрете перевозок
  - 3.2.3. претензии, предъявляемые на основании СМГС
  - 3.2.4. извещение перевозчика об изменении договора перевозки

#### Раздел 4

#### Перечень основных скоропортящихся грузов

- Приложение 1 Габариты погрузки

## Раздел 1

### Сведения о железнодорожной инфраструктуре, используемой для перевозок грузов в прямом международном железнодорожном и железнодорожно-паромном сообщении, на условиях СМГС

#### 1.1. Перечень железных дорог (по странам):

Полное наименование железной дороги	Сокращенное наименование железной дороги	Код железной дороги	Ширина колеи, мм	Допускаемая статическая нагрузка от колесной пары вагона на рельсы, т
1	2	3	4	5
Азербайджанские железные дороги	АЗ	57	1520	23,5
Железные дороги Исламской Республики Афганистан	АРА	68	1520	23,5
Белорусская железная дорога	БЧ	21	1520	25,0
Национальная компания «Железнодорожная инфраструктура»	НКЖИ	52	1435	22,5
Венгерские государственные железные дороги	МАВ	55	1435	21,0
			1520	23,5
			1520/1435	21,0
Вьетнамская железная дорога	ВЖД	32	1435	21,0
			1000	14,0
Грузинская железная дорога	ГР	28	1520	23,5
Железные дороги Исламской Республики Иран	РАИ	96	1435	22,5
Железные дороги Республики Казахстан	КЗХ	27	1520	23,5
Китайские железные дороги	КЖД	33	1435	-
Железные дороги Корейской Народно-Демократической Республики	ЗЧ	30	1435	21,0
			1520/1435	21,0
Кыргызская железная дорога	КРГ	59	1520	23,5
Латвийская железная дорога	ЛДЗ	25	1520	25,0
Литовские железные дороги	ЛГ	24	1520	25,0
			1435	22,5
Железная дорога Молдовы	ЧФМ	23	1520	23,5
Улан-Баторская железная дорога	УБЖД	31	1520	23,5
Польские государственные железные дороги	ПКП	51	1435	22,5
			1520	24,5
Российские железные дороги	РЖД	20	1520	23,5
				25*
Железные дороги Словацкой Республики	ЖСР	56	1435	22,5
			1520	24,0
Таджикская железная дорога	ТДЖ	66	1520	23,5
Туркменская железная дорога	ТРК	67	1520	23,5
Узбекские железные дороги	УТИ	29	1520	23,5
Украинская железная дорога	УЗ	22	1520	23,5
Эстонская железная дорога	ЭВР	26	1520	32,0

\* Для вагонов на двухосных трехэлементных тележках моделей 18-9855 и 18-194-1

**1.2. Габариты погрузки – в Приложении 1 к Информационному руководству.**

### 1.3. Перечень станций примыкания железных дорог разной ширины колеи и изменения режима правового регулирования договора перевозки

Пограничные переходы или станции передачи на/с паром	Направление перевозки	Производимые операции (наименование станции и сокращенное наименование железной дороги)			Изменение режима правового регулирования договора перевозки	
		Перегрузка в вагоны другой ширины колеи	Перестановка на тележки другой ширины колеи	Применение раздвижных колесных пар	Направление перевозки	Наименование станции и сокращенное наименование железной дороги
1	2	3	4	5	6	7
<b>Республика Беларусь</b>						
Брест-Северный – Тересполь	1520 (БЧ) → 1435 (ПКП)	Брест-Центральный (БЧ), Брест-Северный (БЧ)	Брест-Северный (БЧ)			
	1435 (ПКП) → 1520 (БЧ)	Брест-Центральный (БЧ), Брест-Северный (БЧ)	Брест-Северный (БЧ)			
Свислочь – Семянувка	1520 (БЧ) → 1435 (ПКП)	Свислочь (БЧ)	Свислочь (БЧ)			
	1435 (ПКП) → 1520 (БЧ)	Свислочь (БЧ)	Свислочь (БЧ)			
Брузги – Кузница - Бялостоцкая	1520 (БЧ) → 1435(ПКП)	Брузги (БЧ)				
	1435 (ПКП) → 1520 (БЧ)	Брузги (БЧ)				
<b>Республика Болгария</b>						
Варна Паромная					ЦИМ → СМГС СМГС → ЦИМ	Варна Паромная (НКЖИ)

1	2	3	4	5	6	7
<b>Венгрия</b>						
Эперьешке – Батево		Эперьешке-Атрако (МАВ)			ЦИМ → СМГС	Эперьешке-Атрако (МАВ), Захонь (МАВ)
		Эперьешке-Атрако (МАВ), Коморо (МАВ), Тужер (МАВ), Мандок (МАВ), Кишварда (МАВ), Торнёшпальца (МАВ)	Захонь (МАВ)		СМГС → ЦИМ	Эперьешке-Атрако (МАВ)
Захонь – Чоп	1435 (МАВ) → 1520 (УЗ)	Захонь (МАВ)	Захонь (МАВ)		ЦИМ → СМГС	Захонь (МАВ)
	1520 (УЗ) → 1435 (МАВ)				СМГС → ЦИМ	Захонь (МАВ)
<b>Республика Казахстан</b>						
Достык – Алашанькоу	1520 (КЗХ) → 1435 (КЖД)		Достык (КЗХ)			
	1435 (КЖД) → 1520 (КЗХ)	Достык (КЗХ)	Достык (КЗХ)			
Алтынколь – Хоргос	1520 (КЗХ) → 1435 (КЖД)					
	1435 (КЖД) → 1520 (КЗХ)	Алтынколь (КЗХ)				
<b>Китайская Народная Республика</b>						
Маньчжурия – Забайкальск	1435 (КЖД) → 1520 (РЖД)					
	1520 (РЖД) → 1435 (КЖД)	Маньчжурия (КЖД)				
Суйфэньхэ – Гродеково	1435 (КЖД) → 1520 (РЖД)					
	1520 (РЖД) → 1435 (КЖД)	Суйфэньхэ (КЖД)				



1	2	3	4	5	6	7
Эрлянь – Замын-Ууд	1435 (КЖД) → 1520 (УБЖД)					
	1520 (УБЖД) → 1435 (КЖД)	Эрлянь (КЖД)				
Алашанькоу – Достык	1435 (КЖД) → 1520 (КЗХ)		Производится только после согласования с КЖД			
	1520 (КЗХ) → 1435 (КЖД)	Алашанькоу (КЖД)	Производится только после согласования с КЖД			
Хоргос – Алтынколь	1435 (КЖД) → 1520 (КЗХ)		Хоргос (КЖД) (после согласования)			
	1520 (КЗХ) → 1435 (КЖД)	Хоргос (КЖД)	Хоргос (КЖД) (после согласования)			
Хуньчуньнань - Махалино	1435 (ЗАО «СВА») → 1520 (РЖД)					
	1520 (РЖД) → 1435 (ЗАО «СВА»)	Хуньчуньнань (ЗАО «СВА»)				
<b>Корейская Народно-Демократическая Республика</b>						
Туманган – Хасан	1435 (ЗЧ) → 1520 (РЖД)		Туманган (ЗЧ)			
	1520 (РЖД) → 1435 (ЗЧ)	Туманган (ЗЧ)	Туманган (ЗЧ)			
<b>Литовская Республика</b>						
Моцкава – Тракишки	1520 (ЛГ) → 1435 (ПКП)	Шяштокай (ЛГ)			СМГС → ЦИМ	Шяштокай (ЛГ)
	1435 (ПКП) → 1520 (ЛГ)	Шяштокай (ЛГ)			ЦИМ → СМГС	Шяштокай (ЛГ)
Драугисте-Паром					СМГС → ЦИМ ЦИМ → СМГС	Драугисте-Паром (ЛГ)

1	2	3	4	5	6	7
<b>Республика Молдова</b>						
Унгень – Кристешть Жиция	1520 (ЧФМ) → 1435 (ЧФР)		Унгень (ЧФМ)		СМГС → ЦИМ	
	1435 (ЧФР) → 1520 (ЧФМ)	Унгень (ЧФМ)	Унгень (ЧФМ)		ЦИМ → СМГС	Унгень (ЧФМ)
Джурджулешть – Галац Ларга	1520 (ЧФМ) → 1435 (ЧФР)				СМГС → ЦИМ	
	1435 (ЧФР) → 1520 (ЧФМ)				ЦИМ → СМГС	
<b>Монголия</b>						
Замын-Ууд – Эрлянь	1520 (УБЖД) → 1435 (КЖД)	Замын-Ууд (УБЖД)				
	1435 (КЖД) → 1520 (УБЖД)					
<b>Республика Польша</b>						
Бранево – Мамоново	1435 (ПКП) → 1520 (РЖД)	Бранево (ПКП)			ЦИМ → СМГС	Бранево (ПКП)
	1520 (РЖД) → 1435 (ПКП)	Бранево (ПКП) Хрусьцел (ПКП)			СМГС → ЦИМ	Бранево (ПКП)
Скандава – Железнодорож- ный	1435 (ПКП) → 1520 (РЖД)	Скандава (ПКП) Котки (ПКП)			ЦИМ → СМГС	Корше (ПКП)
	1520 (РЖД) → 1435 (ПКП)	Скандава (ПКП) Котки (ПКП)			СМГС → ЦИМ	Корше (ПКП)
Тракишки – Моцкава	1435 (ПКП) → 1520 (ЛГ)				ЦИМ → СМГС	
	1520 (ЛГ) → 1435 (ПКП)				СМГС → ЦИМ	
Кузница Белостоцкая – Брузги	1435 (ПКП) → 1520 (БЧ)	Кузница Белостоцкая (ПКП)			ЦИМ → СМГС	Кузница Белостоцкая (ПКП)
	1520 (БЧ) → 1435 (ПКП)	Кузница Белостоцкая (ПКП)			СМГС → ЦИМ	Кузница Белостоцкая (ПКП)

1	2	3	4	5	6	7
Семянуква – Свислочь	1435 (ПКП) → 1520 (БЧ)	Семянуква (ПКП)			ЦИМ → СМГС	Семянуква (ПКП)
	1520 (БЧ) → 1435 (ПКП)	Семянуква (ПКП)			СМГС → ЦИМ	Семянуква (ПКП)
Тересполь – Брест	1435 (ПКП) → 1520 (БЧ)	Малашевиче (ПКП)			ЦИМ → СМГС	Малашевиче (ПКП)
	1520 (БЧ) → 1435 (ПКП)	Малашевиче (ПКП)			СМГС → ЦИМ	Малашевиче (ПКП)
Дорохуск – Ягодин	1435 (ПКП) → 1520 (УЗ)	Дорохуск (ПКП)			ЦИМ → СМГС	Дорохуск (ПКП)
	1520 (УЗ) → 1435 (ПКП)	Дорохуск (ПКП)			СМГС → ЦИМ	Дорохуск (ПКП)
Медыка – Мостиска	1435 (ПКП) → 1520 (УЗ)	Медыка (ПКП)			ЦИМ → СМГС	Медыка (ПКП)
	1520 (УЗ) → 1435 (ПКП)	Медыка (ПКП)			СМГС → ЦИМ	Медыка (ПКП)
Верхрата – Рава Рус.	1435 (ПКП) → 1520 (УЗ)	Верхрата (ПКП)			ЦИМ → СМГС	Верхрата (ПКП)
	1520 (УЗ) → 1435 (ПКП)	Верхрата (ПКП)			СМГС → ЦИМ	Верхрата (ПКП)
Хрубешув – Изов	1520 (ПКП) → 1520 (УЗ)				ЦИМ → СМГС	Хрубешув ПКП
	1520 (УЗ) → 1520 (ПКП)				СМГС → ЦИМ	Хрубешув ПКП
<b>Российская Федерация</b>						
Железнодорож- ный – Скандава	1520 (РЖД) → 1435 (ПКП)	Черняховск (РЖД)				
	1435 (ПКП) → 1520 (РЖД)	Черняховск (РЖД)				
Мамоново – Бранево	1520 (РЖД) → 1435 (ПКП)	Дзержинская-Новая (РЖД)				
	1435 (ПКП) → 1520 (РЖД)	Дзержинская-Новая (РЖД)				

1	2	3	4	5	6	7
Забайкальск – Маньчжурия	1520 (РЖД) → 1435 (КЖД)					
	1435 (КЖД) → 1520 (РЖД)	Забайкальск (РЖД)				
Гродеково – Суйфэньхэ	1520 (РЖД) → 1435 (КЖД)					
	1435 (КЖД) → 1520 (РЖД)	Гродеково (РЖД)				
Хасан– Туманган	1520 (РЖД) → 1435 (ЗЧ)					
	1435 (ЗЧ) → 1520 (РЖД)	Хасан (РЖД)				
Бусловская (РЖД) – Вайниккала (ВР)					СМГС → РФПЖС	Бусловская (РЖД)
					РФПЖС → СМГС	Бусловская (РЖД)
Светогорск (РЖД) – Имантранкоски (ВР)					СМГС → РФПЖС	Светогорск (РЖД)
					РФПЖС → СМГС	Светогорск (РЖД)
Вяртсиля (РЖД) – Нийрала (ВР)					СМГС → РФПЖС	Вяртсиля (РЖД)
					РФПЖС → СМГС	Вяртсиля (РЖД)
Кивиярви (РЖД) – Вартиус (ВР)					СМГС → РФПЖС	Кивиярви (РЖД)
					РФПЖС → СМГС	Кивиярви (РЖД)
Лужская					СМГС → ЦИМ ЦИМ → СМГС	Лужская РЖД
Балтийск					СМГС → ЦИМ ЦИМ → СМГС	Балтийск РЖД

1	2	3	4	5	6	7
<b>Словацкая Республика</b>						
Чиерна над Тисоу – Чоп	1435 (ЖСР)→ 1520 (УЗ)				ЦИМ → СМГС	Чиерна над Тисоу (ЖСР)
	1520 (УЗ)→ 1435 (ЖСР)	Чиерна над Тисоу (ЖСР), Добра ТКД (ЖСР)			СМГС → ЦИМ	Чиерна над Тисоу (ЖСР)
Матевце ШРТ – Ужгород	1435 (ЖСР)→ 1520 (УЗ)		Матевце (ЖСР)		ЦИМ → СМГС	Матевце (ЖСР)
	1520 (УЗ)→ 1435 (ЖСР)		Матевце (ЖСР)		СМГС → ЦИМ	Матевце (ЖСР)
<b>Туркменистан</b>						
Сарахс (ТРК) – Сарахс (РАИ)	1520 (ТРК)→ 1435 (РАИ)	Сарахс (ТРК)	Сарахс (ТРК)			
	1435 (РАИ) → 1520 (ТРК)					
Акяла – Инчебурун	1520 (ТРК)→ 1435 (РАИ)	Этрек (ТРК)	Этрек (ТРК)			
	1435 (РАИ)→ 1520 (ТРК)	Этрек (ТРК)	Этрек (ТРК)			
<b>Украина</b>						
Дьяково – Халмеу	1520 (УЗ) → 1435 (ЧФР)	Чоп (УЗ) Батевое (УЗ) Мукачево (УЗ) Ключарки (УЗ) Страбичово (УЗ)	Есень (УЗ)		СМГС → ЦИМ	Дьяково (УЗ) Ключарки (УЗ)
	1435 (ЧФР) → 1520 (УЗ)	Чоп (УЗ), Батевое (УЗ) Мукачево (УЗ) Ключарки (УЗ) Страбичово (УЗ)	Есень (УЗ)		ЦИМ → СМГС	Дьяково (УЗ) Ключарки (УЗ)

1	2	3	4	5	6	7
Вадул-Сирет – Викшань/ Дорнешть	1520 (УЗ) → 1435 (ЧФР)	Вадул-Сирет (УЗ)	Вадул-Сирет (УЗ)		СМГС → ЦИМ	Вадул-Сирет (УЗ)
	1435 (ЧФР) → 1520 (УЗ)	Вадул-Сирет (УЗ)	Вадул-Сирет (УЗ)		ЦИМ → СМГС	Вадул-Сирет (УЗ)
Ужгород – Матевце	1520 (УЗ) → 1435 (ЖСР)				СМГС → ЦИМ	Ужгород (УЗ)
	1435 (ЖСР) → 1520 (УЗ)				ЦИМ → СМГС	Ужгород (УЗ)
Чоп – Чиерна над Тисоу	1520 (УЗ) → 1435 (ЖСР)	Чоп (УЗ) Батево (УЗ) Мукачево (УЗ) Ключарки (УЗ) Страбичово (УЗ)	Есень (УЗ)		СМГС → ЦИМ	Чоп (УЗ) Батево (УЗ)  Ключарки (УЗ)
	1435 (ЖСР) → 1520 (УЗ)	Чоп (УЗ) Батево (УЗ) Мукачево (УЗ) Ключарки (УЗ) Страбичово (УЗ)	Есень (УЗ)		ЦИМ → СМГС	Чоп (УЗ) Батево (УЗ)  Ключарки (УЗ)
Чоп – Захонь	1520 (УЗ) → 1435 (МАВ)	Чоп (УЗ) Батево (УЗ) Мукачево (УЗ) Ключарки (УЗ) Страбичово (УЗ)	Есень УЗ		СМГС → ЦИМ	Чоп (УЗ) Батево (УЗ)  Ключарки (УЗ)
	1435 (МАВ) → 1520 (УЗ)	Чоп (УЗ) Батево (УЗ) Мукачево (УЗ) Ключарки (УЗ) Страбичово (УЗ)	Есень (УЗ)		ЦИМ → СМГС	Чоп (УЗ) Батево (УЗ)  Ключарки (УЗ)

1	2	3	4	5	6	7
Батево – Эперешке	1520 (УЗ) → 1435 (МAB)				СМГС → ЦИМ	Батево (УЗ)
	1435 (МAB) → 1520 (УЗ)				ЦИМ → СМГС	Батево (УЗ)
Изов – Хрубешув	1520 (УЗ) → 1520 (ПКП)					
	1520 (ПКП) → 1520 (УЗ)					
Рава-Русская – Верхрата	1520 (УЗ) → 1435 (ПКП)					
	1435 (ПКП) → 1520 (УЗ)					
Ягодин – Дорохуск	1520 (УЗ) → 1435 (ПКП)	Ягодин (УЗ), Любомль (УЗ)	Ковель (УЗ)		СМГС → ЦИМ	Ягодин (УЗ)
	1435 (ПКП) → 1520 (УЗ)	Ягодин (УЗ), Любомль УЗ	Ковель (УЗ)		ЦИМ → СМГС	Ягодин (УЗ)
Мостиска II– Медыка	1520 (УЗ) → 1435 (ПКП)	Мостиска II (УЗ)	Мостиска II (УЗ)		СМГС → ЦИМ	Мостиска II (УЗ)
	1435 (ПКП) → 1520 (УЗ)	Мостиска II (УЗ)	Мостиска II (УЗ)		ЦИМ → СМГС	Мостиска II (УЗ)

*\* при изменении режима правового регулирования договора перевозки на станции передачи на/с паром заполняются 1 и 4 графы таблицы*

**Раздел 2**  
**Сведения о водных участках пути, используемых в прямом международном железнодорожно-паромном сообщении**

<b>Сообщение: государство/государство</b>	<b>Водный участок пути: припортовая станция/порт – порт/припортовая станция</b>	<b>Перевозчик по водному участку пути</b>	<b>Срок доставки по водному участку пути (сутки)</b>
<b>1</b>	<b>2</b>	<b>3</b>	<b>4</b>
<b>Азербайджанская Республика</b>			
Азербайджанская Республика – Республика Казахстан	Алят/Актау-Порт	ЗАО «Азербайджанское Каспийское Морское Пароходства»	2
Азербайджанская Республика – Туркменистан	Алят/Туркменбаши 1		
<b>Республика Болгария</b>			
Республика Болгария – Грузия	Варна Паромная/Порт Варна – Батумский морской порт/Батуми Варна Паромная/Порт Варна – Морской порт Поти/Поти	Пароходство «Болгарский морской флот»	3
Республика Болгария – Российская Федерация	Варна Паромная/Порт Варна – Порт Кавказ/Кавказ	ООО «Варнафери»	2
Республика Болгария – Украина	Варна Паромная/Порт Варна – ГП «Ильичевский морской торговый порт»/Ильичевск-Паромная	Пароходство «Болгарский морской флот»	1
<b>Грузия</b>			
Грузия – Украина	Батуми/Батумский морской порт – ГП «Ильичевский морской торговый порт»/Ильичевск-Паромная	ЗАО «Судоходная Компания «Укрферри»  Пароходство «Болгарский морской флот»	4
	Поти/Морской порт Поти – ГП «Ильичевский морской торговый порт»/Ильичевск-Паромная		
	Батуми/Батумский морской порт – ГП «Ильичевский морской торговый порт»/Керчь-Порт-Паром		3
	Поти/Морской порт Поти – ГП «Ильичевский морской торговый порт»/ Керчь-Порт-Паром		
Грузия – Республика Болгария	Батуми/Батумский морской порт – Порт Варна/Варна	Пароходство «Болгарский морской флот»	4
	Поти/Морской порт Поти– Порт Варна/Варна		



<b>1</b>	<b>2</b>	<b>3</b>	<b>4</b>
Грузия – Российская Федерация	Поти/Морской порт Потти – Порт Кавказ/Кавказ	ООО «Блексиа ферри и Инвестиции»	2
<b>Российская Федерация</b>			
Российская Федерация – Грузия	Кавказ/Кавказ – Потти/Потти	ООО «Блексиа ферри и инвестиции» ООО «Аншип»	2
Российская Федерация - Республика Болгария	Кавказ/Кавказ – Варна/Варна	ООО «Аншип» ООО «Варнафери»	3
<b>Туркменистан</b>			
Туркменистан – Азербайджанская Республика	Туркменбаши 1/Алят	ЗАО «Азербайджанское Каспийское морское пароходство»	2
Туркменистан – Республика Казахстан	Туркменбаши 1/Актау-Порт		3
<b>Украина</b>			
Украина – Республика Болгария	Ильичевск-Паромная/ ГП «Ильичевский морской торговый порт» – Порт Варна/Варна	ЗАО «Судоходная Компания «Укрферри»	2
	Ильичевск-Паромная/ ГП «Ильичевский морской торговый порт» – Батумский морской порт/Батуми		4
Украина – Грузия	Ильичевск-Паромная/ ГП «Ильичевский морской торговый порт» – Морской порт Потти/Потти	ЗАО «Судоходная Компания «Укрферри»  Пароходство «Болгарский морской флот»	3
	Керчь-Порт-Паром/ ГП «Ильичевский морской торговый порт» – Морской порт Потти/Потти		
	Керчь-Порт-Паром/ ГП «Ильичевский морской торговый порт» – Батумский морской порт/Батуми		
Украина – Российская Федерация	Крым-Паром/Порт «Крым» – Порт «Кавказ»/Кавказ	ОАО «Аншип»	1

### Раздел 3

#### Сведения о перевозчиках, участвующих в международных перевозках на условиях СМГС

3.1. Наименования перевозчиков (полное и сокращенное) и их коды, участки железных дорог/водные участки, по которым они осуществляют перевозки (с разбивкой по странам).

Полное наименование перевозчиков	Сокращенное наименование перевозчиков	Коды перевозчиков	Участки железных дорог/водные участки, по которым осуществляются перевозки	Адрес перевозчика (почтовый адрес, телефон, факс, адрес электронной почты)
1	2	3	4	5
<b>Азербайджанская Республика</b>				
Закрытое Акционерное Общество «Азербайджанские Железные Дороги»	ЗАО «АЖД»	57	Все участники ЗАО «АЖД»	г. Баку, AZ1010 ул. Дилара Алиева, Азербайджанская Республика <i>Телефон:</i> (+994 12) 499 44 31, <i>Факс:</i> (+994 12) 499 65 84, <i>Эл. почта:</i> e.quliyev@ady.az
ЗАО «Азербайджанское Каспийское Морское Пароходство»	ЗАО «КАСПАР»		Алят/Актау-порт Алят/Турксенбаши1	г. Баку, AZ1005, ул. М. А. Расулзаде, 5, Азербайджанская Республика <i>Телефон:</i> (+994 12) 404 37 00, <i>Факс:</i> (+994 12) 404 38 00, <i>Эл. почта:</i> contact@acsc.az

1	2	3	4	5
<b>Исламская Республика Афганистан</b>				
Управление железных дорог Афганистана	АРА	3344	Все участки железных дорог	Напротив учебного центра национальной армии, Поле Чархи магистраль, Кабул, Афганистан Post Box 14000 <i>Телефон:</i> (+93) 791 416 018, <i>Эл. почта:</i> osjddesk@afra.gov.af office@afra.gov.af
<b>Республика Беларусь</b>				
Белорусская железная дорога	БЧ	0021	Все участки железной дороги	ул. Ленина, 17 220030 г. Минск, Республика Беларусь <i>Телефон:</i> (+375 17) 225 48 60, <i>Факс:</i> (+375 17) 227 56 48, <i>Эл. почта:</i> ns@rw.by
<b>Республика Болгария</b>				
ЕООО «БДЖ – Грузовые перевозки»	БДЖ - ТП	2152	Перевозки через Варну Паромную	ул. Иван Вазов, 3 1080 г. София Республика Болгария <i>Телефон:</i> +359 2 932 4505, <i>Факс:</i> +359 2 987 7983, <i>Эл. почта:</i> bdzcargo@bdz.bg

1	2	3	4	5
ООО «Варнафери»	VARNAFERRY	3383	Перевозки через Варну Паромную	г. Варна, бул. Приморски, 1 Республика Болгария <i>Телефон:</i> +359 52 632081, <i>Эл. почта:</i> office@varnaferry.com
Пароходство «Болгарский морской флот»	NAVIBULGAR	3382	Перевозки через: Варну Паромную; Ильичевск-Паромная – Поти; Ильичевск-Паромная – Батуми	г. Варна, бул. Приморски, 1 Республика Болгария <i>Телефон:</i> +359 52 683667, <i>Эл. почта:</i> ferry@navbul.com
<b>Венгрия</b>				
Rail Cargo Hungaria Zrt. (ЗАО Рэйл Карго Хунгария)	RCH	2155	Все участки Венгрии	H-1133 Budapest, Váci út 92 (H-1133 Будапешт, ул. Вац, д. 92, Венгрия) (+361) 512 75 32 (+361) 512 77 95
AWT RAIL HU Zrt. (ЗАО «АВТ РАЙЛ ХУ»)	H-AWTHU	3133	Все участки Венгрии	H-1134 Budapest, Róbert Károly krt. 64-66 (H-1134 Будапешт, Роберт Карой крт., д. 64-66, Венгрия) (+361) 382 09 22 (+361) 382 09 23
CER Hungary Közé-Еurópai Vasúti Árufuvarozási, Kereskedelmi és Szolgáltató Zrt. («ЦЕР Хунгари» Среднеевропейское закрытое акционерное общество по железнодорожным грузовым перевозкам, торговле и услугам)	CER CO	3085	Все участки Венгрии	H-1097 Budapest, Könyves Kálmán körút 16 (H-1097 Будапешт Кёньвеш Кальман крт. д. 16, Венгрия) (+36 1) 476 34 86 (+36 1) 476 34 88

1	2	3	4	5
DB Schenker Rail Hungária Kft. (ООО «ДБ Шенкер Раил Хунгария»)	DBSHU	3231	Все участки Венгрии	H-9027 Győr, Hűtőház út 23 (H-9027 Дьёр, ул. Хютөхаз д. 23, Венгрия) (+36 96) 54 21 77 (+36 96) 33 77 72
Magyar Vasúti Áruszállítás Kft. (ООО «Венгерские железнодорожные грузовые перевозки»)	MVA	3228	Все участки Венгрии	H-4028 Debrecen, Jósika utca 9. (H-4028 Дебрецен, ул. Йошика, д. 9, Венгрия) (+36 52) 501 784 (+36 52) 501 785
Magyar Magánvasút Zrt. (ЗАО «Венгерская частная железная дорога»)	MMV	3024	Все участки Венгрии	H-1035 Budapest, Kerék utca 80 (H-1035 Будапешт, ул. Кэрек д. 80, Венгрия) (+36 1) 315 11 48 (+36 1) 315 1149
Slovenská železničná dopravná spoločnosť, a.s. (АО «Словацкая железнодорожная транспортная компания»)	SZDS	3056	Все участки Венгрии	SK-96001 Zvolen, Na Štepnici 1379/1960 01 (Зволен, ул.На Штепници, д.1, Словацкая Республика) (+421 45) 514 37 51 (+421 45) 524 37 77
Train Hungary Magánvasút Ipari, Kereskedelmi és Szolgáltató korlátolt felelősségű társaság (ООО «Трейн Хунгари Частная железная дорога», промышленное, торговое и сервисное общество с ограниченной ответственностью)	Train Hungary	3124	Все участки Венгрии	H-1097 Budapest, Könyves Kálmán körút 12-14. 3.em.  (H-1097 Будапешт, Кёньвеш Кальман крт. д. 12-14. эт. 3, Венгрия)  <i>Телефон/факс:</i> (+36 1) 210 83 39

1	2	3	4	5
Záhony-Port Záhonyi Logisztikai és Rakománykezelési szolgáltató Zrt. (ЗАО «Захонь-Порт», Захоньское логистическое и грузообрабатывающее сервисное закрытое акционерное общество)	Záhony-Port (Захонь-Порт)		Все участки Венгрии	H-4625 Záhony, Európa tér 12  (H-4625 Захонь пл. Европы, д. 12, Венгрия)  (+36 45) 426 308 (+36 45) 425 212
<b>Социалистическая Республика Вьетнам</b>				
Вьетнамская железная дорога	ВЖД	0032	Все участки железной дороги	Ханой, Ле Зуан, 118 Департамент международного сотрудничества, науки и технологии <i>Телефон:</i> (+844) 3822 14 68, <i>Факс:</i> (+844) 3942 49 98, <i>Эл. почта:</i> vr.hn.irstd@fpt.vn
<b>Грузия</b>				
Акционерное общество «Грузинская железная дорога»	ГР	0028	Все участки железной дороги	проспект Тамар Мепе, 15 0112 г. Тбилиси, Грузия <i>Телефон:</i> (+995 32) 219 96 67 (+995 32) 219 95 67 (+995 32) 219 91 59 (+995 32) 219 88 00, <i>Телефон/Факс:</i> (+995 32) 219 91 51, <i>Эл. почта:</i> khatuna.khomasuridze@ railway.ge www.railway.ge

1	2	3	4	5
<b>Исламская Республика Иран</b>				
Железные дороги Исламской Республики Иран (Закрытое акционерное общество)	РАИ	0096	Все участки железной дороги	Иран, 1519713111 Тегеран, площадь Аржантин, ул. Африга, здание РАИ, <i>Телефон:</i> (+98 21) 88 200 338 (+98 21) 88 200 339, <i>Факс:</i> (+98 21) 55 12 46 22, <i>Эл. почта:</i> rwccommerce@rai.ir
<b>Республика Казахстан</b>				
Акционерное общество «КТЖ-Грузовые перевозки»	АО «КТЖ-ГП»	27	<p>Вся инфраструктура КЗХ и участки инфраструктуры КЗХ, расположенные на территории Российской Федерации:</p> <p>1) государственная граница – разъезд Уютный – разъезд Кос-Арал – государственная граница: на/с Уютный, Цвилинга, Илецк-1, Чашкан, Ак-Булак, Сагарчин, Кос-Арал; 2) государственная граница – станция Локоть и станция Локоть – станция Третьяково – государственная граница: на/с Локоть, Ремовская, Масальская, Неверовская, Третьяково</p>	<p>010000, Республика Казахстан, г. Астана, ул. Д. Кунаева, 10, <i>Телефон:</i> (+7 7172) 60 30 70 (+7 7172) 60 30 71, <i>Эл. почта:</i> info@ktzh-gp.kz</p> <p><i>Web-site:</i> <a href="http://www.ktzh-gp.kz">http://www.ktzh-gp.kz</a></p>

1	2	3	4	5
<b>Китайская Народная Республика</b>				
Китайские железные дороги	КЖД		Все инфраструктуры Китайских железных дорог	ул. Фусинлу, № 10 Район Хайдянь, 100844 г. Пекин Департамент международного сотрудничества Китайских железных дорог, Китайская Народная Республика <i>Телефон:</i> (+86 10) 518 418 65, <i>Факс:</i> (+86 10) 518 476 65
Закрытое акционерное общество «Железнодорожная корпорация “Северо-Восточная Азия”» провинции Цзилинь	ЗАО «СВА»		Китайско-российская граница «Чанлинцзи» – Тумэнь расстоянием 81 км	проспект Свободы, 4433 130033 г. Чанчунь Китайская Народная Республика, Департамент международного сотрудничества ЗАО «Железнодорожная корпорация “Северо-Восточная Азия”» <i>Телефон, факс:</i> (+86 431) 819 057 63



1	2	3	4	5
<b>Корейская Народно-Демократическая Республика</b>				
Железные дороги Корейской Народно-Демократической Республики	ЗЧ	0030	Все инфраструктуры железных дорог Корейской Народно-Демократической Республики	ул. Донг-ан Донг г. Пхеньян Департамент международных сообщений Министерства железных дорог Корейской Народно-Демократической Республики <i>Телефон:</i> (+850) 218 111 (доб. 341 8195), <i>Факс:</i> (+850 2) 381 4410, <i>Эл. почта:</i> dprkrailway@star-co.net.kp
<b>Кыргызская Республика</b>				
Государственное предприятие «Национальная компания «Кыргыз темир жолу»	КРГ	0059	Все участки железной дороги	ул. Льва Толстого, 83 720009 г. Бишкек, Кыргызская Республика <i>Телефон:</i> (+99631) 416 156, <i>Факс:</i> (+996312) 656 932, <i>Эл. почта:</i> info@railway.aknet.kg

1	2	3	4	5
<b>Латвийская Республика</b>				
Общество с ограниченной ответственностью «LDZ CARGO»	LDZ CARGO	2125	Латвийская железная дорога	ул. Дзирнаву 147, к-1, г. Рига, LV-1050, Латвийская Республика <i>Телефон:</i> (+371) 672 34 208, <i>Факс:</i> (+371) 672 34 214, <i>Эл. почта:</i> cargo@ldz.lv
Акционерное общество «Baltijas Ekspresis»	BE	3006	Все участки железной дороги, за исключением следующих: Даугавпилс – государственная граница с Литовской Республикой; Индра – государственная граница с Республикой Беларусь; Карсава – государственная граница с Российской Федерацией; Зилупе – государственная граница с Российской Федерацией; Мейтене – государственная граница с Литовской Республикой; Лугажи – государственная граница с Эстонской Республикой; Чиекуркалнс – Рига Краста; Глуда-Реньге – государственная граница с Литовской Республикой; Засулаукс – Болдерая; Плявиняс – Гулбене	ул. Санаторияс, 29 г. Вентспилс, LV-3602, Латвийская Республика <i>Телефон:</i> (+371) 636 23 594 (+371) 636 81 348, <i>Факс:</i> (+371) 636 23 594 (+371) 636 81 348, <i>Эл. почта:</i> be@asbe.lv

1	2	3	4	5
Акционерное общество «BALTIJAS TRANZĪTA SERVISS»	BTS	3005	Все участки железной дороги, за исключением следующих: Даугавпилс – государственная граница с Литовской Республикой; Глуда – Лиепая; Глуда – Реньге – государственная граница с Литовской Республикой; Засулаукс – Болдерая	ул. Андрейостас, 10, г. Рига, LV-1045, Латвийская Республика <i>Телефон:</i> (+371) 672 33 633, <i>Факс:</i> (+371) 677 04 222, <i>Эл. почта:</i> bts@bts.lv
<b>Литовская Республика</b>				
Акционерное общество «Литовские железные дороги»	ЛГ	0024	Все участки ЛГ	ул. Миндауго, 12, ЛТ-03603, Вильнюс, Литовская Республика <i>Телефон:</i> (+370) 5 269 33 11 (+370) 5 269 31 01 (+370) 5 269 31 12, <i>Факс:</i> (+370) 5 269 27 19 (+370) 5 212 36 83, <i>Эл. почта:</i> cargo@litrail.lt
<b>Республика Молдова</b>				
Государственное предприятие «Железная дорога Молдовы»	ЧФМ	0023	Все участки ЧФМ	ул. Влайку Пыркэлаб, 48 2012 г. Кишинев, Республика Молдова (+373) 22 83 42 75 (+373) 22 83 46 11 (+373) 22 22 16 28, <i>Эл. почта:</i> exim@railway.md gruz@railway.md

1	2	3	4	5
<b>Монголия</b>				
Акционерное общество «Улан-Баторская железная дорога»	УБЖД	0031	Все участки железной дороги	210535, п/я-376, район Баянгол, ул. Сеула-42, г. Улан-Батор-13, Монголия <i>Телефон:</i> (+21) 244409 (+21) 244410, <i>Факс:</i> (+21) 244417, <i>Эл. почта:</i> nms@ubtz.mn
Государственная Акционерная Компания «Монгольская железная дорога»	MTZ	3450	Все участки железной дороги	Монголия, г. Улан-Батор 14210, район Сухбаатар, проспект Энхтайван-23, «УВН центр» этаж - 8 <i>Телефон:</i> (+976) 70006622 (+976) 70106655, <i>Факс:</i> (+976) 70106644, <i>Эл. почта:</i> info@mtz.mn  www.mtz.mn
<b>Республика Польша</b>				
Акционерное общество «ПКП КАРГО»	АО «ПКП КАРГО»	2151	На всей сети ПКП	ул. Груецка, 17 02-021 Варшава, Республика Польша <i>Телефон:</i> 0 801 022 042 (+48 32) 722 14 14 (+48 32) 719 53 00, <i>Эл. почта:</i> infolinia@pkp-cargo.eu

1	2	3	4	5
Общество с ограниченной ответственностью «ПКП Metallургическая ширококолейная дорога»	ООО «ПКП ЛХС»	2251	Хрубешув ЛХС – Славкув ЛХС	ул. Щебжеска, 11 22-400 г. Замосць, Республика Польша <i>Телефон:</i> (+48 84) 638 62 23 (+48 84) 638 52 36, <i>Эл. почта:</i> info@pkp-lhs.pl
Акционерное общество «БАРТЕР»	АО «БАРТЕР»	3106	На всей сети ПКП	ул. Легионова, 28 15-281 Белосток Республика Польша <i>Телефон:</i> (+48 85) 748 53 00 (+48 85) 748 52 99, <i>Эл. почта:</i> biuro@bartergaz.pl
Общество с ограниченной ответственностью ORLEN Koltrans	ООО ORLEN KolTrans	3359	На всей сети ПКП	ul. Chemików 7, (ул. Химиков) 09-411 Płock (Плоцк) Республика Польша <i>Телефон:</i> (+48 24) 36 52 140, <i>Факс:</i> (+48 24) 36 54 009, <i>Эл. почта:</i> koltrans@orlen.pl
Общество с ограниченной ответственностью Бартекс	ООО Бартекс		На всей сети ПКП	Хрусельце 4 14-526 Плоския Республика Польша <i>Телефон/Факс:</i> (+48 52) 3758855 (+48 52) 3453046, <i>Эл. почта:</i> sekretariat@bartex-paliwa.pl

1	2	3	4	5
Общество с ограниченной ответственностью «Райл Польша»	ООО «Райл Польша»	3113	На всей сети ПКП	ул. Вилльова 8/10/11 00-790 Варшава Республика Польша <i>Телефон:</i> (+48 601) 491 073 (+48 33) 842 90 42 (+48 33) 842 90 43, <i>Эл. почта:</i> dyspozytura@railpolska.pl
Общество с ограниченной ответственностью «ЕВРОТРАНС»	ООО «ЕВРОТРАНС»	3397	На всей сети ПКП	ул. Варшавская, 1Ц, 21-540 Малашевичи, Республика Польша <i>Телефон:</i> (+48 83) 375 03 38 (+48 83) 375 03 46, <i>Эл. почта:</i> spedycja@cleurotrans.pl
Общество с ограниченной ответственностью «Экко Рэйль»	ООО «Экко Рэйль»	2813	На всей сети ПКП	ул. Мариацка 33, 40-014 Катовице, Республика Польша <i>Телефон:</i> (+48 887) 293 887, <i>Эл. почта:</i> kajetan.orlinski@ecco-rail.eu
Акционерное общество СТК	СТК	3144	На всей сети ПКП	ул. Фабрична 10, Будынк В2 53-609 Вроцлав Республика Польша <i>Телефон:</i> (+48 71) 798 76 15, <i>Эл. почта:</i> stk@stk.wroc.pl

1	2	3	4	5
Общество с ограниченной ответственностью «Фрейдлайнер ПЛ» - подразделение группы Фрейдлайнер	FPL	3089	Все участки Польши	ul. Jasna 15 00-003 Warszawa, Polska <i>Телефон:</i> (+48 22) 648 66 55, <i>Факс:</i> (+48 22) 649 55 99, <i>Эл. почта:</i> biuro@freightliner.pl
Общество с ограниченной ответственностью «ЦТЛ Логистикс» CTL Logistics Sp.z.o.o.	ООО «ЦТЛ Логистикс» CTL Logistics Sp.z.o.o.	3129	На всей сети ПКП	ал. Розьдньского 190В, 40-203 Катовице, Республика Польша <i>Телефон:</i> (+48 32) 606 81 52, <i>Факс:</i> (+48 32) 239 40 12, <i>Эл. почта:</i> wschod@ctl.pl
Общество с ограниченной ответственностью «Поль-Медзь Транс»	PMTLU	3131	На всей сети ПКП	ул. Марии Скловской – Кири 190, 59-301 Любин, Республика Польша <i>Телефон:</i> (+48 76) 847 17 00, <i>Факс:</i> (+48 76)847 17 01, <i>Эл. почта:</i> kolej@pmtrans.com.pl

1	2	3	4	5
Общество с ограниченной ответственностью CAPTRAIN POLSKA	ООО CAPTRAIN POLSKA	3394	На всей сети ПКП	CAPTRAIN POLSKA Sp. z o.o. (ООО CAPTRAIN POLSKA) ул. Крупнича 13/103 50-075 Вроцлав, Республика Польша ИНН: 8971722214 <i>Телефон:</i> (+48 71) 780 78 99, <i>Факс:</i> (+48 71) 788 80 16, <i>Эл. почта:</i> biuro@captrain.pl www.captrain.pl
Общество с ограниченной ответственностью ЦЕНТРУМ ЛОГИСТИЧНЕ В ЛОСОСНЕЙ	ООО «ЦЛЛ»	3343	На всей сети ПКП	<i>Юридической адрес:</i> ул. Зелона 34 лок. 2, 02-913 Варшава, Республика Польша <i>Телефон:</i> (+48 697) 034 307 (+48 697) 034 304, <i>Факс:</i> (+48 85) 674 32 32, <i>Эл. почта:</i> biuro@cllososna.pl
«ДБ КАРГО ПОЛЬСКА» Акционерное общество (DB CARGO POLSKA S.A.)	ДБ (DB)	3100	На всей сети ПКП	ул. Вольности 337, 41-800 Забже Республика Польша <i>Телефон:</i> (+48 32) 788 91 03, <i>Факс:</i> (+48 32) 271 20 51, <i>Эл. почта:</i> dbcargo.pl@ deutschebahn.com www.dbcargo.com



1	2	3	4	5
Общество с ограниченной ответственностью ХСЛ Польшка	ООО «ХСЛ Польшка»	3248	На всей сети ПКП ПЛК	ул. Духницка 3, 01-796 Варшава, Республика Польша <i>Телефон/ Факс:</i> (+48 85) 673 17 64 Мацей Высоцки: (+48) 608 415 549 Моника Гацуга: (+48) 883 340 888 <i>Эл. почта:</i> office@hsl.net.pl
Общество с ограниченной ответственностью «Колее Чешские»	ООО «Колее Чешские»	3245	На всей сети ПКП ПЛК	ул. Гржыбовска, 4/3 00-130 Варшава, Республика Польша <i>Телефон:</i> (+48 22) 380 33 90, <i>Эл. почта:</i> sekretariat@kolejeczeskie.pl, dyspozytura@kolejeczeskie.pl
Акционерное общество «ЛВ БОГДАНКА»	ЛБВ	3371	Все участки Польши	Богданка, 21-013 Пухачув, Республика Польша <i>Телефон:</i> (+48 81) 462 51 00 <i>Эл. почта:</i> bogdanka@lw.com.pl
Общество с ограниченной ответственностью ЛОТОС КОЛЕЙ	ООО ЛОТОС КОЛЕЙ		На всей сети ПКП	ул. Михалки 25, ПЛ 80-716 Гданьск, Республика Польша <i>Телефон:</i> (+48 58) 308 78 92

1	2	3	4	5
Компания Коммерческие Услуги «ОРИОН железная дорога»	ККУ «ОРИОН железная дорога»		На всей сети ПКП	ул. Траугутта 44 33-300 Новый Сонч, Республика Польша <i>Телефон:</i> (+48 18) 442 62 72 (+48 74) 647 12 12, <i>Эл. почта:</i> biuro@orionkolej.pl
Андрекс Логистик Анджей Кононьчук	Андрекс Логистик Анджей Кононьчук		На всей сети ПКП	ул. Стары Рынек 53А 82-300 Эльблонг, Республика Польша <i>Телефон:</i> (+48 55) 234 66 26 (+48 55) 234 39 26, <i>Эл. почта:</i> biuro@andrexlogistics.pl
<b>Российская Федерация</b>				
Открытое акционерное общество «Российские железные дороги»»	ОАО «РЖД»	0020	Все участки РЖД	Российская Федерация 107174 Москва, ул. Новая Басманная, д. 2, <i>Эл. почта:</i> info@gvc.rzd.ru
Открытое акционерное общество «АК «Якутские железные дороги»	ОАО «ЖДЯ»		Все участки ЖДЯ	Российская Федерация, 678900 Республика Саха (Якутия), г. Алдан, ул. Маяковского, 14 <i>Телефон:</i> (+41145) 3 22 56, <i>Факс:</i> (+41145) 3 05 93, <i>Эл. почта:</i> info@rw-v.ru

1	2	3	4	5
Общество с ограниченной ответственностью «Аншип»	ООО «Аншип»		Кавказ – Варна Кавказ – Потти	Российская Федерация 105066 г. Москва, ул. Новорязанская, д. 28, стр. 1 <i>Телефон/факс:</i> (+7 495) 221 46 47, <i>Эл. почта:</i> info@anship.ru
Общество с ограниченной ответственностью «Блексиа ферри и инвестиции»	ООО «БФИ»		Кавказ – Потти	Российская Федерация 129090 г. Москва, ул. Гиляровского, д. 4, стр. 5
Общество с ограниченной ответственностью «Варнафери»	ООО «Варнафери»		Кавказ – Варна	Республика Болгария 9000 Варна, бул. «Приморски» 1 <i>Телефон:</i> (+359 52) 632 081, <i>Факс:</i> (+359 52) 632 078, <i>Эл. почта:</i> office@varnaferry.com
Акционерное общество «Ямальская железнодорожная компания»	АО «ЯЖДК»	3386	Коротчаево СТР Свердлов – Ямбург СТР Свердлов, Новый Уренгой СТР Свердлов – Пангоды СТР Свердлов	Российская Федерация 629300 Ямало-Ненецкий автономный округ, г. Новый Уренгой, ул. 26 съезда КПСС, д. 3 <i>Телефон:</i> (+7 3494) 921 008 <i>Факс:</i> (+7 3494) 921 013 <i>Эл. почта:</i> info@yrw.ru

1	2	3	4	5
<b>Словацкая Республика</b>				
Акционерное общество Железнодорожное общество Карго Словакия	АО ЗССК КАРГО	2156	Все участки ЖСР	ул. Дриеньова, 24, Братислава, Словацкая Республика
Общество в ограниченной ответственностью «МХ-спедитион»	ООО «МХ- спедитион»	3360	Все участки ЖСР	Нуселска 262/34, 140 00 Прага 4, Чешская Республика <i>Телефон:</i> (+421) 918 707 511, <i>Эл. почта:</i> gufrovic@interport.sk
<b>Республика Таджикистан</b>				
Государственное унитарное предприятие «Рохи охани Тоҷикистон»	ГУП «РОТ»	0066	Душанбинский участок  Согдийский участок  Хатлонский участок	<i>Телефон:</i> (+992 37) 221 83 34, <i>Факс:</i> (+992 37) 221 75 03, <i>Эл. почта:</i> 17081994@inbox.ru
<b>Туркменистан</b>				
Министерство железнодорожного транспорта Туркменистана	ТРК	0067	Все участки железной дороги	744007 Туркменистан, г. Ашгабат, ул. Арчабил шаёлы, 162 <i>Телефон:</i> (+993 12) 39 05 02, <i>Факс:</i> (+993 12) 39 06 20 (+993 12) 94 18 74, <i>Эл. почта:</i> tde@online.tm

1	2	3	4	5
<b>Республика Узбекистан</b>				
Государственно-акционерная железнодорожная компания «Узбекистон темир йуллари»	ГАЖК «УТИ»	0029	Все участки железной дороги	ул. Т. Шевченко, д. 7, 100060, г. Ташкент, Республика Узбекистан <i>Телефон:</i> (+99871) 238 80 28, <i>Факс:</i> (+99871) 233 69 24, <i>Эл. почта:</i> gaik@uzrailway.uz uzrailway@exat.uz
<b>Украина</b>				
Публичное акционерное общество «Украинская железная дорога»	УЗ	0022	Все участки УЗ	ул. Тверская, 5, Киев-150, МСП 03680 Украина <i>Телефон:</i> (+38044) 465 00 10, <i>Факс:</i> (+38044) 465 00 39, <i>Эл. почта:</i> uz@uz.gov.ua
Закрытое акционерное общество «Судоходная Компания «Укрферри»	Укрферри	3389	Ильичевск-Паромная – Варна, Ильичевск-Паромная – Поти, Ильичевск-Паромная – Батуми, Керчь-Порт – Поти, Керчь-Порт – Батуми	Украина, 65014, г. Одесса, Сабанский пер., 4а, <i>Телефон:</i> (+380482) 344 059 (+380482) 347 663, <i>Факс:</i> (+380482) 348 297 (+380482) 348 108, <i>Эл. почта:</i> ukf@ukrferry.com charter@ukrferry.com  www.ukrferry.com

1	2	3	4	5
<b>Эстонская Республика</b>				
Акционерное общество «ЭВР Карго»	АО ЭВР Карго	2126	<p>Вся инфраструктура ЭВР, основные</p> <p>Нарва – Вайвара/Кохтла/Маарду/ Мууга/Юлемисте/ Палдиски</p> <p>Койдула – Вайвара/Кохтла/Маарду/ Мууга/Юлемисте/ Палдиски</p> <p>Валга – Вайвара/Кохтла/Маарду/ Мууга/Юлемисте/ Палдиски</p>	ул. Тоомпуйестеэ, 35, Таллинн 15073 Эстонская Республика <i>Телефон:</i> (+372) 615 86 96, <i>Факс:</i> (+372) 615 85 99, <i>Эл. почта:</i> info@evrcargo.ee www.evrcargo.ee
Акционерное общество «Эстониан Рэйлвэй Сервисез»	АО Э.Р.С.	3289	<p>Нарва – Маарду/Мууга</p> <p>Койдула – Маарду/Мууга</p> <p>Валга – Маарду/Мууга</p>	<i>юридический адрес:</i> Пирита теэ, 102, Таллинн 12011 Эстонская Республика <i>почтовый адрес:</i> Петербуржское шоссе, 105, Маарду 74114 Эстонская Республика <i>Телефон:</i> (+372) 715 26 01, <i>Факс:</i> (+372) 715 26 20, <i>Эл. почта:</i> info@ers.com.ee

### 3.2. Адреса перевозчиков, по которым направляются:

#### 3.2.1 информация для согласования перевозки

Страна	Наименование перевозчика	Наименование компетентного органа перевозчика	Адрес компетентного органа перевозчика (почтовый адрес, телефон, факс, адрес электронной почты)	Предмет согласования
1	2	3	4	5
<b>Азербайджанская Республика</b>	ЗАО «Азербайджанские Железные Дороги»	Департамент грузовых перевозок ЗАО «Азербайджанские Железные Дороги»	г. Баку, AZ1010, ул. Дилара Алиева, 230, Азербайджанская Республика <i>Телефон:</i> (+994 12) 499 44 31 <i>Факс:</i> (+994 12) 499 65 84, <i>Эл. почта:</i> yd@railway.gov.az	Согласование перевозки
<b>Исламская Республика Афганистан</b>	Управление железных дорог Афганистана	Управление железных дорог Афганистана при Министерстве общественных работ	Напротив учебного центра национальной армии, Поле Чархи магистраль, Кабул, Афганистан Post Box 14000 <i>Телефон:</i> (+93) 791 416 018, <i>Эл. почта:</i> osjddesk@afra.gov.af office@afra.gov.af	Согласование перевозки - язык заполнения накладной СМГС (ст. 15 СМГС)

1	2	3	4	5
Республика Беларусь	Белорусская железная дорога	Служба грузовой работы и внешнеэкономической деятельности	ул. Ленина, 17 220030 г. Минск, Республика Беларусь <i>Телефон:</i> (+375 17) 225 45 91 (+375 17) 225 46 13 (+375 17) 225 46 20, <i>Факс:</i> (+375 17) 225 46 12, <i>Эл. почта:</i> sm@upr.mnsk.rw.by	Преддоговорное согласование заявок на перевозки грузов (ст. 7 СМГС). Особые условия перевозки (ст. 8 СМГС). Условия размещения и крепления грузов (ст. 10 СМГС). Язык заполнения накладной СМГС (ст. 15 СМГС). Возможность перевозки с объявлением ценности груза (ст. 17 СМГС). Возможность оформления одной накладной на несколько вагонов (пп. 2.3 Приложения 1 к СМГС). Возможность перевозки контейнеров назначением на станции, не открытые для грузовых операций с контейнерами (пп. 15.2 Приложения 1 к СМГС). Увеличение массы пакета (пп. 17.5 Приложения 1 к СМГС)



1	2	3	4	5
		Служба перевозок	ул. Ленина, 17 220030 г. Минск, Республика Беларусь <i>Телефон:</i> (+375 17) 225 48 00 (+375 17) 225 05 93, <i>Факс:</i> (+375 17) 225 49 23, <i>Эл. почта:</i> cupspec@upr.mnsk.rw.by	Согласование перевозок необычных грузов (п. 22 Приложения 1 к СМГС)
<b>Республика Болгария</b>	ЕООО «БДЖ – Грузовые перевозки»	Дирекция по эксплуатации	ул. Иван Вазов, 3 1080 г. София Республика Болгария <i>Телефон:</i> (+359 2) 981 81 85 (+359 2) 932 41 01, <i>Факс:</i> (+359 2) 890 72 604 (+359 2) 932 42 01 <i>Эл. почта:</i> telecenter@bdz.bg	Согласование объемов и условий перевозок
<b>Венгрия</b>	Rail Cargo Hungaria Zrt. (ЗАО Рэйл Карго Хунгария)	Территориальный эксплуатационный центр ЗАО Раил Карго Хунгария Захонь	H-4625 Záhony, Európa tér 7 (H-4625 Захонь, пл. Европы, д. 7, Венгрия) (+36 1) 513 31 88 (+36 45) 425 160, <i>Эл. почта:</i> erika.kun@railcargo.hu	
	AWT RAIL HU Zrt. (ЗАО «АВТ РАИЛ ХУ»)	Генеральная дирекция ЗАО МАВ	H-4625 Záhony, Európa tér 7 (H-4625 Захонь, пл. Европы, д. 7, Венгрия) (+36 1) 513 71 59 (+36 1) 513 33 72, <i>Эл. почта:</i> mavhatarzn@mav.hu	

1	2	3	4	5
	<p>CER Hungary Közép-Európai Vasúti Árufuvarozási, Kereskedelmi és Szolgáltató Zrt. («ЦЕР Хунгари» Среднеевропейское закрытое акционерное общество по железнодорожным грузовым перевозкам, торговле и услугам)</p>	<p>Генеральная дирекция ЗАО МАВ</p>	<p>H-4625 Záhony, Európa tér 7 (H-4625 Захонь, пл. Европы, д. 7, Венгрия) (+36 1) 513 71 59 (+36 1) 513 33 72, Эл. почта: mavhatarzn@mav.hu</p>	
	<p>DB Schenker Rail Hungária Kft. (ООО «ДБ Шенкер Раил Хунгария»)</p>	<p>Генеральная дирекция ЗАО МАВ</p>	<p>H-4625 Záhony, Európa tér 7 (H-4625 Захонь, пл. Европы, д. 7, Венгрия) (+36 1) 513 71 59 (+36 1) 513 33 72, Эл. почта: mavhatarzn@mav.hu</p>	
	<p>Magyar Vasúti Áruszállítás Kft. (ООО «Венгерские железнодорожные грузовые перевозки»)</p>	<p>Генеральная дирекция ЗАО МАВ</p>	<p>H-4625 Záhony, Európa tér 7 (H-4625 Захонь, пл. Европы, д. 7, Венгрия) (+36 1) 513 71 59 (+36 1) 513 33 72, Эл. почта: mavhatarzn@mav.hu</p>	
	<p>Magyar Magánvasút Zrt. (ЗАО «Венгерская частная железная дорога»)</p>	<p>Генеральная дирекция ЗАО МАВ</p>	<p>H-4625 Záhony, Európa tér 7 (H-4625 Захонь, пл. Европы, д. 7, Венгрия) (+36 1) 513 71 59 (+36 1) 513 33 72, Эл. почта: mavhatarzn@mav.hu</p>	

1	2	3	4	5
	Slovenská železničná dopravná spoločnosť, a.s. (АО «Словацкая железнодорожная транспортная компания»)	Генеральная дирекция ЗАО МАВ	H-4625 Záhony, Európa tér 7 (H-4625 Захонь, пл. Европы, д. 7, Венгрия) (+36 1) 513 71 59 (+36 1) 513 33 72, Эл. почта: mavhatarzn@mav.hu	
	Train Hungary Magánvasút Ipari, Kereskedelmi és Szolgáltató korlátolt felelősségű társaság (ООО «Трейн Хунгари Частная железная дорога», промышленное, торговое и сервисное общество с ограниченной ответственностью)	Генеральная дирекция ЗАО МАВ	H-4625 Záhony, Európa tér 7 (H-4625 Захонь, пл. Европы, д. 7, Венгрия) (+36 1) 513 71 59 (+36 1) 513 33 72, Эл. почта: mavhatarzn@mav.hu	
	Záhony-Port Záhonyi Logisztikai és Rakománykezelési szolgáltató Zrt. (ЗАО «Захонь-Порт», Захоньское логистическое и грузообра- батывающее сервисное закрытое акционерное общество)	Генеральная дирекция ЗАО МАВ	H-4625 Záhony, Európa tér 7 (H-4625 Захонь, пл. Европы, д. 7, Венгрия) (+36 1) 513 71 59 (+36 1) 513 33 72, Эл. почта: mavhatarzn@mav.hu	

1	2	3	4	5
<b>Социалистическая Республика Вьетнам</b>	Вьетнамская железная дорога	Департамент международного сотрудничества, науки и технологии Вьетнамской железной дороги	Ханой, Ле Зуан, 118 Департамент международного сотрудничества, науки и технологии <i>Телефон:</i> (+844) 3822 14 68, <i>Факс:</i> (+844) 3942 49 98, <i>Эл. почта:</i> vr.hn.irstd@fpt.vn	Все виды перевозок, осуществляемые данным перевозчиком
<b>Грузия</b>	АО «Грузинская железная дорога»	Филиал «Грузовые перевозки»  1. Коммерческий департамент	проспект Тамар Мепе, 15 0112 г. Тбилиси, Грузия  <i>Телефон:</i> (+995 32) 219 91 69 (+995 32) 219 90 69 (+995 32) 219 90 94 (+995 32) 219 94 19, <i>Эл. почта:</i> david.svelidze@railway.ge amiran.nemsadze@railway.ge marina.nozadze@railway.ge tamaz.tsikhelashvili@railway.ge	По вопросам согласования:  перевозок грузов (кроме транзита): - особых условий перевозок; - условий размещения и крепления грузов; - возможность перевозки контейнеров назначением на станции, не открытые для грузовых операций с контейнерами; - возможность оформления одной накладной на несколько вагонов

1	2	3	4	5
		2. Департамент грузовых перевозок	<p><i>Телефон:</i>  (+995 32) 219 90 33  (+995 32) 219 94 03,  <i>Эл. почта:</i>  omar.gulbani@railway.ge  akaki.gotoshia@railway.ge</p>	<ul style="list-style-type: none"> <li>- транзитных перевозок;</li> <li>- всех видов перевозок негабаритных, тяжеловесных и длинномерных грузов</li> </ul>
<b>Исламская Республика Иран</b>	Железные дороги Исламской Республики Иран (Закрытое акционерное общество)	Управление РАИ по торговле и маркетингу	<p>Иран, 1519713111 Тегеран, площадь Аржантин, ул. Африга, здание РАИ,  <i>Телефон:</i>  (+98 21) 88 200 338  (+98 21) 88 200 339,  <i>Факс:</i>  (+98 21) 55 12 46 22,  <i>Эл. почта:</i>  rwccommerce@rai.ir</p>	<ol style="list-style-type: none"> <li>1.Согласование перевозки груза.</li> <li>2.Согласование условий перевозки груза.</li> <li>3.Согласование условий перевозки необычных грузов (негабаритный груз, тяжеловесный груз, длинномерный груз).</li> <li>4.Согласование перевозки опасных грузов</li> </ol>
<b>Республика Казахстан</b>	АО «КТЖ-ГП»	Департамент формирования плана доходов и работы с клиентами	<p>010000, Республика Казахстан г. Астана, ул. Д. Кунаева, 10  <i>Телефон:</i>  (+7 7172) 60 30 25  (+7 7172) 60 31 10,  <i>Эл. почта:</i>  info@ktzh-gp.kz</p>	Все виды перевозок
<b>Китайская Народная Республика</b>	Китайские железные дороги	Департамент международного сотрудничества Китайских железных дорог	<p>ул. Фусинлу, № 10 Район Хайдянь, 100844 г. Пекин, Департамент международного сотрудничества Китайских железных дорог Китайская Народная Республика  <i>Телефон:</i> (+86 10) 518 418 65,  <i>Факс:</i> (+86 10) 518 476 65</p>	Все виды перевозок, осуществляемые данным перевозчиком

1	2	3	4	5
	<p>ЗАО «Железнодорожная корпорация “Северо- Восточная Азия”» провинции Цзилинь</p>	<p>Департамент международного сотрудничества ЗАО «Железнодорожная корпорация “Северо- Восточная Азия”» провинции Цзилинь</p>	<p>проспект Свободы, 4433 130033 г. Чанчунь Китайская Народная Республика Департамент международного сотрудничества ЗАО «Железнодорожная корпорация “Северо- Восточная Азия”» <i>Телефон, факс:</i> (+86 431) 819 057 63</p>	<p>Все виды перевозок, осуществляемые данным перевозчиком</p>
<p><b>Корейская Народно- Демократическая Республика</b></p>	<p>Железные дороги Корейской Народно- Демократической Республики</p>	<p>Министерство железных дорог Корейской Народно- Демократической Республики</p>	<p>ул. Донг-ан Донг г. Пхеньян Департамент международных сообщений Министерства железных дорог Корейской Народно-Демократической Республики <i>Телефон:</i> (+850) 218 111 (доб. 341 8195), <i>Факс:</i> (+850 2) 381 4410, <i>Эл. почта:</i> dprkrailway@star-co.net.kp</p>	<p>Все виды перевозок</p>
<p><b>Кыргызская Республика</b></p>	<p>ГП «НК «Кыргыз темир жолу»»</p>	<p>Управление грузовых перевозок и коммерческой работы</p>	<p>ул. Льва Толстого, 83 720009 г. Бишкек, Кыргызская Республика <i>Телефон:</i> (+996312) 926 202 (+996312) 927 392, <i>Факс:</i> (+996312) 416 159, <i>Эл. почта:</i> mankova@railway.aknet.kg</p>	<p>Все виды перевозок</p>

1	2	3	4	5
Латвийская Республика	LDZ CARGO	Департамент организации грузовых перевозок	ул. Дзирнаву 147, к-1 г. Рига, LV-1050, Латвийская Республика <i>Телефон:</i> (+371) 672 33 811, <i>Факс:</i> (+371) 672 33 866, <i>Эл. почта:</i> galina.romanenko@ldz.lv	Все согласования
	BE	BE	ул. Санаторияс, 29 г. Вентспилс, LV-3602 Латвийская Республика <i>Телефон:</i> (+371) 636 23 594 (+371) 636 81 348, <i>Факс:</i> (+371) 636 23 594 (+371) 636 81 349, <i>Эл. почта:</i> be@asbe.lv	Все согласования
	BTS	BTS	ул. Андрейостас, 10, г. Рига, LV-1045 Латвийская Республика <i>Телефон:</i> (+371) 672 33 633 <i>Факс:</i> (+371) 677 04 222, <i>Эл. почта:</i> bts@bts.lv	Все согласования

1	2	3	4	5
<b>Литовская Республика</b>	АО «Литовские железные дороги»	Дирекция по грузовым перевозкам	ул. Миндауго, 12, LT-03603, Вильнюс Литовская Республика <i>Телефон:</i> (+370) 5 269 33 11 (+370) 5 269 31 01 (+370) 5 269 31 12, <i>Факс:</i> (+370) 5 269 27 19 (+370) 5 212 36 83, <i>Эл. почта:</i> cargo@litrail.lt	Все виды перевозок, осуществляемые данным перевозчиком
<b>Республика Молдова</b>	ГП «Железная дорога Молдовы»	Служба грузовых перевозок	ул. Влайку Пыркэлаб, 48 2012 г. Кишинев, Республика Молдова (+373) 22 83 42 75 (+373) 22 83 49 93 (+373) 22 22 16 28, <i>Эл. почта:</i> ex.m@railway.md tr4@railway.md	Все виды перевозок, осуществляемые данным перевозчиком
<b>Монголия</b>	АО «Улан-Баторская железная дорога»	АО «Улан-Баторская железная дорога»	210535, п/я-376, район Баянгол, ул. Сеула-42, г. Улан-Батор-13, Монголия <i>Телефон:</i> (+21) 244409 (+21) 244410, <i>Факс:</i> (+21) 244417, <i>Эл. почта:</i> nms@ubtz.mn	Согласование перевозки



1	2	3	4	5
	ГАК «Монгольская железная дорога»	ГАК «Монгольская железная дорога»	<p>Монголия, г. Улан-Батор 14210, район Сухбаатар, проспект Энхтайван-23, «УВН центр» этаж - 8 <i>Телефон:</i> (+976) 70006622 (+976) 70106655, <i>Факс:</i> (+976) 70106644, <i>Эл. почта:</i> info@mtz.mn  www.mtz.mn</p>	Согласование перевозки
<b>Республика Польша</b>	АО «ПКП КАРГО»	Бюро стратегии и международного сотрудничества – Отдел международного сотрудничества «Восток»	<p>ул. Груецка, 17 02-021 Варшава, Республика Польша</p> <p><u>Согласование перевозок с РЖД и ЛГ</u> <i>Телефон:</i> (+48 22) 391 47 68, <i>Эл. почта:</i> m.rutkowska@pkp-cargo.eu</p> <p><u>Согласование перевозок с БЧ</u> <i>Телефон:</i> (+48 22) 391 47 63, <i>Эл. почта:</i> z.chudzik@pkp-cargo.eu</p> <p><u>Согласование перевозок с УЗ</u> <i>Телефон:</i> (+48 22) 391 47 55, <i>Эл. почта:</i> e.przedziecka@pkp-cargo.eu</p>	Согласование с РЖД, ЛГ, БЧ, УЗ перевозок в направлении восток-запад и запад-восток через железнодорожные пограничные переходы ПКП-РЖД/ЛГ/БЧ/УЗ

1	2	3	4	5
		Бюро экспедиции - Отдел экспедиционного обслуживания	ул. Француска, д.44, 40-028 г. Катовице, Республика Польша <i>Телефон:</i> (+48 32) 722 16 76, <i>Факс:</i> (+48 32) 722 18 85, <i>Эл. почта:</i> j.bula@pkp-cargo.eu	Согласование перевозок грузов по одной накладной
	ООО «ПКП ЛХС»	Отдел по международным вопросам	ул. Щебжеска 11, 22-400 Замосьц, Республика Польша <i>Телефон/Факс:</i> (+48 84) 532 13 65 (+48 84) 532 11 26, <i>Эл. почта:</i> j.nowak@pkp-lhs.pl j.zieminska@pkp-lhs.pl j.kozyra@pkp-lhs.pl	Согласование перевозок, согласование перевозок грузов по одной накладной
			ул. Щебжеска 11, 22-400 Замосьц, Республика Польша <i>Телефон/Факс:</i> (+48 84) 532 13 05, <i>Эл. почта:</i> e.gliwinska@pkp-lhs.pl	Согласование условий перевозки необычных грузов
	АО «БАРТЕР»	Железнодорожная Логистика	<i>Телефон. моб:</i> (+48) 885 850 531 <i>Эл. почта:</i> LK@bartergaz.pl	Согласование всех грузов
	ООО ORLEN KolTrans	Бюро железнодорожного транспорта	ul. Chemików 7, (ул. Химиков) 09-411 Płock (Плоцк) Республика Польша <i>Телефон:</i> (+48 24) 36 52 140, <i>Факс:</i> (+ 48 24) 36 54 009, <i>Эл. почта:</i> koltrans@orlen.pl	Согласование условий перевозки

1	2	3	4	5
	ООО Бартекс	Служба перевозок	Хрусьцель 4 14-526 Плоския Республика Польша <i>Телефон/Факс:</i> (+48 52) 3758855 (+48 52) 3453046, <i>Эл. почта:</i> sekretariat@bartex-paliwa.pl	Все согласования
	ООО «Райл Польска»	Департамент железнодорожного транспорта	Согласование перевозок <i>Телефон:</i> (+48 33) 842 90 42, <i>Факс:</i> (+48 33) 842 90 47, <i>Эл. почта:</i> dyspozytura@railpolska.pl	Согласование с ЛГ, БЧ, УЗ перевозок в направлении восток-запад и запад-восток через железнодорожные пограничные переходы ПКП-ЛГ/БЧ/УЗ
	ООО «ЕВРОТРАНС»	Отдел международных вопросов	ул. Варшавская, 1Ц 21-540 Малашевичи, Республика Польша <i>Телефон:</i> (+48 83) 344 49 62 (+48 83) 375 03 46, <i>Эл. почта:</i> beata@cleurotrans.pl evgenij@cleurotrans.pl	Все согласования перевозок грузов
			ул. Варшавская, 1Ц 21-540 Малашевичи, Республика Польша <i>Телефон:</i> (+48 83) 344 49 63 (+48 83) 375 03 46, <i>Эл. почта:</i> tomasz@cleurotrans.pl	Согласование условий перевозки необычных грузов

1	2	3	4	5
	ООО «Экко Рэйль»	Отдел международных вопросов и экспедиционного обслуживания	ул. Мариацка 33, 40-014 Катовице, Республика Польша <i>Телефон:</i> (+48 ) 887 293 887, <i>Эл. почта:</i> kajetan.orlinski@ecco-rail.eu	Все согласования
	СТК С.А.	Отдел по международным вопросам	ул. Фабрична 10 Будынк В2 53-609 Вроцлав, Республика Польша <i>Телефон:</i> (+48 71) 356 38 99, <i>Эл. почта:</i> mglowacka@stk.wroc.pl dyspozytura@stk.wroc.pl	Согласование перевозок, согласование перевозок грузов по одной накладной
	Фрейтлайнер ПЛ	Департамент организации грузовых перевозок / Коммерческий департамент, Диспетчерская	ul. Jasna 15 00-003 Warszawa, Polska <i>Телефон:</i> (+48) 667 77 66 55, <i>Факс:</i> (+48 22) 545 32 90, <i>Эл. почта:</i> dyspozytura@freightliner.pl planowanie@freightliner.pl	Все виды перевозок

1	2	3	4	5
	ООО «ЦТЛ Логистикс»	Бюро международных перевозок	ООО «ЦТЛ Логистикс» ал. Розьдньского 190В 40-203 Катовице, Республика Польша <u>Согласование перевозок с РЖД и ЛГ</u> <u>Согласование перевозок с БЧ</u> <u>Согласование перевозок с УЗ</u> Телефон: (+48 32) 606 81 53 (+48) 662 284 310, Факс: (+48 32) 239 40 12, Эл. почта: wschod@ctl.pl	Согласование с РЖД, ЛГ, БЧ, УЗ перевозок в направлении восток-запад и запад-восток через железнодорожные пограничные переходы ПКП-РЖД/ЛГ/БЧ/УЗ
		Бюро международных перевозок	ал. Розьдньского 190В 40-203 Катовице, Республика Польша Телефон: (+48 32) 606 81 53 (+48) 662 284 310, Факс: (+48 32) 239 40 12, Эл. почта: andrzej.gudys@ctl.pl	Согласование перевозок грузов по одной накладной. Согласование условий перевозки необычных грузов.
	ООО «Поль-Медзь Транс»	Общество с ограниченной ответственностью «Поль-Медзь Транс»	ул. Марии Склодовской – Кири 190, 59-301 Любин, Республика Польша Телефон: (+48 76) 847 17 00, Факс: (+48) 76 847 17 01, Эл. почта: kolej@pmtrans.com.pl	Все согласования

1	2	3	4	5
	ООО CAPTRAIN POLSKA	Отдел продаж	CAPTRAIN POLSKA Sp. z o.o. (ООО CAPTRAIN POLSKA) Отдел продаж ул. Крупнича,13/103 50-075 Вроцлав, Республика Польша <i>Телефон:</i> (+48) 600 851 000 (+48 71) 780 78 99, <i>Факс:</i> (+48 71) 788 80 16, <i>Эл. почта:</i> biuro@captrain.pl magdalena.pastecka@captrain.pl krzysztof.oszmianczuk@ captrain.pl	Согласование с РЖД, ЛГ, БЧ, УЗ перевозок в направлении восток- запад и запад-восток через железнодорожные пограничные переходы ПКП-РЖД/ЛГ/БЧ/УЗ.  Согласование перевозок грузов по одной накладной.
	ООО ЦЕНТРУМ ЛОГИСТИЧНЕ В ЛОСОСНЕЙ Сп. з о.о.	Служба грузовых перевозок	ЦЕНТРУМ ЛОГИСТИЧНЕ В ЛОСОСНЕЙ Сп. з о.о. <i>Адрес для корреспонденции:</i> 16-123 Кузница, Лососна 9 Республика Польша <i>Телефон:</i> (+48 697) 034 304  Согласование перевозок <i>Телефон:</i> (+48 505) 540 620 (+48 506) 743 247, <i>Факс:</i> (+48 85) 674 32 32, <i>Эл. почта:</i> kolejbcz@cllososna.pl biuro@cllososna.pl	Согласование условий перевозки и перевозки грузов через железнодорожные пограничные переходы

1	2	3	4	5
	ДБ КАРГО ПОЛЬСКА С.А.	Отдел организации международных перевозок	ул. Вольности 337 41-800 Забже Республика Польша <i>Телефон:</i> (+48 32) 78 89 176 (+48 32) 78 89 118 (+48 32) 78 89 188, <i>Факс:</i> (+48 32) 7889 115, <i>Эл. почта:</i> aleksandra.koziel@ deutschebahn.com wlodzimierz.naczynski@ deutschebahn.com tatsiana.nocon@ deutschebahn.com	Согласование с РЖД, ЛГ, БЧ, УЗ перевозок в направлении восток- запад и запад-восток через железнодорожные пограничные переходы ПКП-РЖД/ЛГ/БЧ/УЗ при соответствующих отметках в ГУ-12 (Приложение 12)
	ООО «ХСЛ Польша»	Отдел экспедиционного обслуживания в Семянувке	ул. Духницка 3, 01-796 Варшава, Республика Польша <i>Телефон/ Факс:</i> (+48 85) 673 17 64, Мацей Высоцки: (+48) 608 415 549 Моника Гацута: (+48) 883 340 888 <i>Эл. почта:</i> office@hsl.net.pl	Все виды перевозок, осуществляемые данным перевозчиком
	ООО «Колее Чешские»	Дирекция ООО «Колее Чешские»	ул. Гржыбовска, 4/3 00-130 Варшава, Республика Польша <i>Телефон:</i> (+48 22) 380 33 90, <i>Эл. почта:</i> sekretariat@kolejeczeskie.pl, dyspozytura@kolejeczeskie.pl	Согласование перевозок, согласование перевозок грузов по одной накладной

1	2	3	4	5
	АО «ЛВ БОГДАНКА»	Отдел железнодорожного транспорта	Богданка, 21 –013 Пухачув, Республика Польша <i>Телефон:</i> (+48 81) 462 5740 (+48 81) 462 5739, <i>Факс:</i> (+48 81) 462 53 81, <i>Эл. почта:</i> turban@lw.com.pl dyspozytor_kolej@lw.com.pl	Согласование перевозок грузов по одной накладной
		Отдел Оптовой Экспедиции	Богданка, 21 -013 Пухачув, Республика Польша <i>Телефон:</i> (+48 81) 462 5734, <i>Факс:</i> (+48 81) 462 5734, <i>Эл. почта:</i> kzajackowski@lw.com.pl ekspedycja@lw.com.pl	Согласование перевозок грузов по одной накладной
	ООО ЛОТОС КОЛЕЙ		Согласование перевозок с БЧ, УЗ <i>Телефон:</i> (+48 58) 3087892, <i>Факс:</i> (+48 58) 3087892, <i>Эл. почта:</i> Bartosz.sorokosz@lotoskolej.pl	Согласование, БЧ, УЗ перевозок в направлении восток-запад и запад-восток через железнодорожные пограничные переходы ПКП - /БЧ/УЗ
	ККУ «ОРИОН железная дорога»	Отдел экспедиционного обслуживания	ул. Жеромского 24 57-300 Клодзко, Республика Польша <i>Телефон:</i> (+48 74) 647 12 12, <i>Факс:</i> (+48 74) 647 12 12, <i>Эл. почта:</i> r.bakun@orionkolej.pl, krzysztof.przewozy@ orionkolej.pl	Согласование перевозок грузов по одной накладной



1	2	3	4	5
	<p>Андрекс Логистик Анджей Кононьчук</p>	<p>Бюро международных перевозок</p>	<p>ул. Стары Рынек 53А 82-300 Эльблонг, Республика Польша <i>Телефон:</i> (+48 55) 234 66 26 (+48 55) 234 39 26, <i>Эл. почта:</i> biuro@andrexlogistics.pl</p>	<p>Согласование с РЖД, ЛГ, БЧ, УЗ перевозок в направлении восток-запад и запад-восток через железнодорожные пограничные переходы ПКП-РЖД/ЛГ/БЧ/УЗ</p>
	<p>ООО «Дэполь»</p>	<p>Служба перевозок</p>	<p>Быдгощ 85-503 ул. Рынковска 2-4 <i>Телефон:</i> (+48 52) 582 61 44 <i>Телефон/факс:</i> (+48 52) 320 04 10 <i>Эл. почта:</i> biuro@depol.com.pl</p>	<p>Все согласования</p>
<p><b>Российская Федерация</b></p>	<p>ОАО «Российские железные дороги»</p>	<p>Центральная дирекция управления движением – филиал ОАО «РЖД», отдел специальных перевозок (ЦДВ ОАО «РЖД»)</p>	<p>Каланчевская ул.,35, 107996 Москва, Российская Федерация <i>Телефон:</i> (+7 499) 262 52 07 (+7 499) 262 68 94, <i>Факс:</i> (+7 499) 262 07 18 (+7 499) 262 48 34, <i>Эл. почта:</i> tumanov@center.rzd.ru dyachenko@center.rzd.ru</p>	<p>Согласование условий перевозки необычных грузов (ст. 10 СМГС)</p>

1	2	3	4	5
		Старший вице-президент ОАО «РЖД» по организации железнодорожных перевозок	Каланчевская ул.,35, 107996 Москва, Российская Федерация <i>Телефон:</i> (+7 499) 262 90 95 (+7 499) 262 82 77, <i>Эл. почта:</i> rzd@rzd.ru  www.rzd.ru	Согласование особых условий перевозки грузов (ст. 8 СМГС)
		Центральная дирекция управления движением – филиал ОАО «РЖД», отдел условий международных и внутригосударственных перевозок грузов (ЦДМО ОАО «РЖД»)	Каланчевская ул.,35, 107996 Москва, Российская Федерация <i>Телефон:</i> (+7 499) 262 11 78 (+7 499) 262 82 07 (+7 499) 262 17 10, <i>Факс:</i> (+7 499) 262 55 05, <i>Эл. почта:</i> cd@center.rzd.ru	Согласование возможности оформления одной накладной на несколько вагонов (пп. 2, 3 Приложения 1 СМГС)
		Центр фирменного транспортного обслуживания – филиал ОАО «РЖД» (ЦФТО)	Каланчевская ул.,6/2 107174 Москва, Российская Федерация <i>Телефон:</i> (+7 499) 262 99 19 (+7 499) 262 13 01, <i>Эл. почта:</i> cfto@cfto.rzd.ru	Согласование извещения об изменении договора перевозки (ст. 25 СМГС, п. 34 Приложения 1 СМГС, п. 6 СИ к СМГС)

1	2	3	4	5
Словацкая Республика	АО Железнодорожное общество Карго Словакия	Сектор эксплуатации	ул. Пушкинова, 3 040 01 Кошице Словацкая Республика <i>Телефон:</i> (+421) 55 229 54 25 (+421) 55 229 52 02 (+421) 55 229 54 27, <i>Эл. почта:</i> bucko.vladimir@zscargo.sk tegzova.ludmila@zscargo.sk jakubisin.josef@zscargo.sk	Все виды перевозок, осуществляемые данным перевозчиком
	ООО «МХ-спедитион»	Дирекция ООО «МХ-спедитион»	Нуселска 262/34, 140 00 Прага 4, Чешская Республика <i>Телефон:</i> (+421) 918 707 511, <i>Эл. почта:</i> gufrovic@interport.sk	Все виды перевозок, осуществляемые данным перевозчиком
Республика Таджикистан	ГУП «Рохи охани Точикистон»	Служба перевозок	<i>Телефон:</i> (+992 37) 221 29 23, <i>Факс:</i> (+992 37) 221 75 05, <i>Эл. почта:</i> 17081994@inbox.ru	Все виды перевозок
Туркменистан	Министерство железнодорожного транспорта Туркменистана	Отдел грузовых перевозок	744007 Туркменистан, г. Ашгабат, ул. Арчабил шаёлы, 162 <i>Телефон:</i> (+993 12) 39 06 44 (+993 12) 39 06 98 (+993 12) 39 06 96 (+993 12) 39 05 08, <i>Факс:</i> (+993 12) 39 06 89, <i>Эл. почта:</i> tde@online.tm	Все виды перевозок, осуществляемые данным перевозчиком

1	2	3	4	5
<p><b>Республика Узбекистан</b></p>	<p>Государственно- железнодорожная компания «Узбекистон темир йуллари»</p>	<p>Управление грузовой и коммерческой работы</p>	<p>ул. Т. Шевченко, д. 7, 100060, г. Ташкент, Республика Узбекистан <i>Телефон:</i> (+99871) 238 80 97 (+99871) 237 85 28, <i>Факс:</i> (+99871) 237 80 25, <i>Эл. почта:</i> odil_1966@mail.ru</p>	<p>Преддоговорное согласование заявок на перевозки грузов</p> <p>Особые условия перевозки</p> <p>Возможность оформления одной накладной на несколько вагонов</p> <p>Возможность перевозки контейнеров назначением на станции, не открытые для грузовых операций с контейнерами</p> <p>Преддоговорное согласование заявок на перевозки грузов назначением в Афганистан через речной Порт</p> <p>Преддоговорное согласование заявок на перевозки грузов через железнодорожную станцию Термез порт эксп далее автомобильным транспортом в Афганистан</p>

1	2	3	4	5
		Управление организации перевозок	ул. Т. Шевченко, д. 7, 100060, г. Ташкент, Республика Узбекистан <i>Телефон:</i> (+99871) 237 85 45, <i>Факс:</i> (+99871) 237 96 27, <i>Эл. почта:</i> d@uzrailway.uz	По вопросам согласования перевозок негабаритных, тяжеловесных и длинномерных грузов  Согласование изменения маршрута перевозки  Согласование плана формирования поездов
		Акционерное общество «Узтемирйулконтейнер»	ул. Т. Шевченко, д. 7, 100060, г. Ташкент, Республика Узбекистан <i>Телефон:</i> (+99871) 150 11 52 (+99871) 150 34 10, <i>Факс:</i> (+99871) 150 11 54	Преддоговорное согласование заявок на перевозки грузов в контейнерах
<b>Украина</b>	Укрзализныця	Департамент коммерческой работы	ул. Тверская, 7, Киев-150, МСП 03680 Украина <i>Телефон:</i> (+38044) 465 12 32 (+38044) 465 12 94, <i>Факс:</i> (+38044) 528 54 18 (+38044) 465 12 57, <i>Эл. почта:</i> cmsec@uz.gov.ua cmku4@lotus.uz.gov.ua	По вопросам согласования перевозок опасных грузов и неопасных непищевых грузов на особых условиях

1	2	3	4	5
		<p>Департамент управления движением</p>	<p>ул. Тверская, 5, Киев-150, МСП 03680 Украина <i>Телефон:</i> (+38044) 465 01 06, <i>Факс:</i> (+38044) 465 01 60, <i>Эл. почта:</i> galas@lotus.uz.gov.ua</p>	<p>По вопросам согласования перевозок негабаритных, тяжеловесных и длинномерных грузов</p>
		<p>ГП «Украинский транспортно-логистический центр»</p>	<p>ул. Предславинская,28, Киев-680, МСП 03680 Украина <i>Телефон:</i> (+38044) 465 19 87 (+38044) 465 13 27, <i>Факс:</i> (+38044) 465 13 31, <i>Эл. почта:</i> uslovia@utlc-uz.com</p>	<p>По вопросам согласования перевозок грузов по одной накладной и скоропортящихся грузов на особых условиях</p>
<p><b>Эстонская Республика</b></p>	<p>АО ЭВР Карго</p>	<p>Служба грузовых перевозок</p>	<p>ул. Тоомпуйестеэ, 35, Таллинн 15073 Эстонская Республика <i>Телефон:</i> (+372) 615 86 96, <i>Факс:</i> (+372) 615 85 99, <i>Эл. почта:</i> info@evrcargo.ee</p>	<p>Все виды перевозок, осуществляемые данным перевозчиком</p>

1	2	3	4	5
	АО Э.Р.С.		Петербуржское шоссе, 105, Маарду 74114 Эстонская Республика <i>Телефон:</i> (+372) 715 26 01, <i>Факс:</i> (+372) 715 26 20, <i>Эл. почта:</i> info@ers.com.ee	Все виды перевозок, осуществляемые данным перевозчиком

### 3.2.2 информация о прекращении движения или запрете перевозок

Страна	Наименование перевозчика	Наименование компетентного органа перевозчика	Адрес компетентного органа перевозчика (почтовый адрес, телефон, факс, адрес электронной почты)	Предмет информации
1	2	3	4	5
<b>Азербайджанская Республика</b>	ЗАО «Азербайджанские Железные Дороги»	Департамент грузовых перевозок ЗАО «Азербайджанские Железные Дороги»	г. Баку, AZ1010, ул. Дилара Алиева, 230 Азербайджанская Республика <i>Телефон:</i> (+994 12) 499 44 31, <i>Факс:</i> (+994 12) 499 65 84, <i>Эл. почта:</i> yd@railway.gov.az	Вся информация
<b>Исламская Республика Афганистан</b>	Управление железных дорог Афганистана	Управление железных дорог Афганистана при Министерстве общественных работ	Напротив учебного центра национальной армии, Поле Чархи магистраль, Кабул, Афганистан Post Box 14000 <i>Телефон:</i> (+93) 791 416 018, <i>Эл. почта:</i> osjddesk@afra.gov.af office@afra.gov.af	Вся информация
<b>Республика Беларусь</b>	Белорусская железная дорога	Служба грузовой работы и внешнеэкономической деятельности	ул. Ленина, 17 220030 г. Минск <i>Телефон:</i> (+375 17) 225 46 22, <i>Факс:</i> (+375 17) 225 46 12, <i>Эл. почта:</i> m_gopova@upr.mnsk.rw.by	Запрещение на прием к перевозке грузов полностью или частично (п. 7 СИ к СМГС)



1	2	3	4	5
		Служба перевозок	ул. Ленина, 17 220030 г. Минск <i>Телефон:</i> (+375 17) 225 49 01, <i>Факс:</i> (+375 17) 225 96 57, <i>Эл. почта:</i> dg_cup@upr.mnsk.rw.by	Временное прекращение движения полностью или частично (п. 7 СИ к СМГС)
<b>Республика Болгария</b>	ЕООО «БДЖ – Грузовые перевозки»	Дирекция по эксплуатации	ул. Иван Вазов, 3 1080 г. София Республика Болгария <i>Телефон:</i> (+359 2) 932 43 32 (+359 2) 932 42 69, <i>Факс:</i> (+359 2) 987 65 61 (+359 2) 932 42 01, <i>Эл. почта:</i> bblagoev@bdz.bg	Прекращение движения  Запрет перевозок
<b>Венгрия</b>	ЗАО Венгерских государственных железных дорог	Главное управление по движению ЗАО МАВ, Отдел по управлению движением	H-1087 Budapest, Könyves Kálmán krt. 54-60 (H-1087 Будапешт, Кёньвеш Кальман крт. д. 54-60, Венгрия) <i>Телефон:</i> (+36 1) 511 32 47, <i>Факс:</i> (+36 1) 511 36 45, <i>Эл. почта:</i> uk-foir@mav.hu	

1	2	3	4	5
<b>Социалистическая Республика Вьетнам</b>	Вьетнамская железная дорога	Департамент международного сотрудничества, науки и технологии Вьетнамской железной дороги	Ханой, Ле Зуан, 118 Департамент международного сотрудничества, науки и технологии <i>Телефон:</i> (+844) 3822 14 68, <i>Факс:</i> (+844) 3942 49 98, <i>Эл. почта:</i> vr.hn.irstd@fpt.vn	Вся информация о прекращении движения или запрете перевозок
<b>Грузия</b>	АО «Грузинская железная дорога»	Филиал «Грузовые перевозки»:	проспект Тамар Мепе, 15 0112 г. Тбилиси, Грузия	Вся информация о прекращении движения или запрете перевозок:
		1. Коммерческий департамент	<i>Телефон:</i> (+995 32) 219 91 69 (+995 32) 219 94 19, <i>Эл. почта:</i> david.svelidze@railway.ge tamaz.tsikhelashvili@railway.ge	- на груженые вагоны;
		2. Департамент грузовых перевозок	<i>Телефон:</i> (+995 32) 219 94 03 (+995 32) 219 94 05, <i>Эл. почта:</i> akaki.gotoshia@railway.ge nino.mamukashvili@railway.ge	- на порожние вагоны
<b>Исламская Республика Иран</b>	Железные дороги Исламской Республики Иран (Закрытое акционерное общество)	Управление РАИ по торговле и маркетингу	Иран, 1519713111 Тегеран, площадь Аржантин, ул. Африга, здание РАИ, <i>Телефон:</i> (+98 21) 88 200 338 (+98 21) 88 200 339 <i>Факс:</i> (+98 21) 55 12 46 22 <i>Эл. почта:</i> rwcommerce@rai.ir	1. Запрет по перевозке грузов. 2. Вся информация о прекращении движения или запрета перевозки грузов. 3. Информация по прекращению движения и организации движения

1	2	3	4	5
<b>Республика Казахстан</b>	АО «КТЖ-ГП»	Департамент грузовой и коммерческой работы	010000, Республика Казахстан г. Астана, ул. Д. Кунаева, 10 <i>Телефон:</i> (+7 7172) 60 30 09 (+7 7172) 60 31 32, <i>Факс:</i> (+7 7172) 60 32 50 <i>Эл. почта:</i> info@ktzh-gp.kz	Все виды перевозок
<b>Китайская Народная Республика</b>	Китайские железные дороги	Департамент международного сотрудничества Китайских железных дорог	ул. Фусинлу, № 10 Район Хайдянь, 100844 г. Пекин, Департамент международного сотрудничества Китайских железных дорог Китайская Народная Республика <i>Телефон:</i> (+86 10) 518 418 65, <i>Факс:</i> (+86 10) 518 476 65	Все виды перевозок, осуществляемые данным перевозчиком
	ЗАО «Железнодорожная корпорация “Северо-Восточная Азия”» провинции Цзилинь	Департамент международного сотрудничества ЗАО «Железнодорожная корпорация “Северо-Восточная Азия”» провинции Цзилинь	проспект Свободы, 4433 130033 г. Чанчунь Китайская Народная Республика Департамент международного сотрудничества ЗАО «Железнодорожная корпорация “Северо-Восточная Азия”» <i>Телефон, факс:</i> (+86 431) 819 057 63	Все виды перевозок, осуществляемые данным перевозчиком
<b>Корейская Народно-Демократическая Республика</b>	Железные дороги Корейской Народно-Демократической Республики	Министерство железных дорог Корейской Народно-Демократической Республики	ул. Донг-ан Донг г. Пхеньян Департамент международных сообщений Министерства железных дорог Корейской Народно-Демократической Республики <i>Телефон:</i> (+850) 218 111 (доб. 341 8195), <i>Факс:</i> (+850 2) 381 4410 <i>Эл. почта:</i> dprkrailway@star-co.net.kp	Все виды перевозок

1	2	3	4	5
<b>Кыргызская Республика</b>	ГП «НК «Кыргыз темир жолу»	Управление грузовых перевозок и коммерческой работы	ул. Льва Толстого, 83 720009 г. Бишкек, Кыргызская Республика <i>Телефон:</i> (+996312) 926 202 (+996312) 927 392, <i>Факс:</i> (+996312) 416 159	Вся информация о прекращении движения или запрета перевозок
<b>Латвийская Республика</b>	LDZ CARGO	Департамент организации грузовых перевозок	ул. Дзирнаву 147, к-1 г. Рига, LV-1050, Латвийская Республика <i>Телефон:</i> (+371) 672 33 811, <i>Факс:</i> (+371) 672 33 866, <i>Эл. почта:</i> galina.romanenko@ldz.lv	Вся информация
	BE	BE	ул. Санаторияс, 29 г. Вентспилс, LV-3602, Латвийская Республика <i>Телефон:</i> (+371) 636 23 594 (+371) 636 81 348, <i>Факс:</i> (+371) 636 23 594 (+371) 636 81 349, <i>Эл. почта:</i> be@asbe.lv	Вся информация
	BTS	BTS	ул. Андрейостас, 10, г. Рига, LV-1045 <i>Телефон:</i> (+371) 672 33 633, <i>Факс:</i> (+371) 677 04 222, <i>Эл. почта:</i> bts@bts.lv	Вся информация

1	2	3	4	5
<b>Литовская Республика</b>	АО «Литовские железные дороги»	Дирекция по грузовым перевозкам	ул. Миндауго, 12, ЛТ-03603, Вильнюс Литовская Республика <i>Телефон:</i> (+370) 5 269 33 11 (+370) 5 269 31 01 (+370) 5 269 31 12, <i>Факс:</i> (+370) 5 269 27 19 (+370) 5 212 36 83, <i>Эл. почта:</i> cargo@litrail.lt	Вся информация о прекращении движения или запрете перевозок
<b>Республика Молдова</b>	ГП «Железная дорога Молдовы»	Служба грузовых перевозок	ул. Влайку Пыркъэлаб, 48 2012 г. Кишинев, Республика Молдова (+373) 22 83 42 75 (+373) 22 83 49 93 (+373) 22 22 16 28, <i>Эл. почта:</i> exim@railway.md; tr4@railway.md	Вся информация о прекращении движения или запрете перевозок
<b>Монголия</b>	АО «Улан-Баторская железная дорога»	АО «Улан-Баторская железная дорога»	210535, п/я-376, район Баянгол, ул. Сеула-42, г. Улан-Батор-13, Монголия <i>Телефон:</i> (+21) 244409 (+21) 244410, <i>Факс:</i> (+21) 244417, <i>Эл. почта:</i> nms@ubtz.mn	Вся информация

1	2	3	4	5
	ГАК «Монгольская железная дорога»	ГАК «Монгольская железная дорога»	<p>Монголия, г. Улан-Батор 14210, район Сухбаатар, проспект Энхтайван-23, «УВН центр» этаж - 8</p> <p><i>Телефон:</i> (+976) 70006622 (+976) 70106655,</p> <p><i>Факс:</i> (+976) 70106644,</p> <p><i>Эл. почта:</i> info@mtz.mn</p> <p>www.mtz.mn</p>	Вся информация
<b>Республика Польша</b>	АО «ПКП КАРГО»	Бюро экспедиции – Отдел экспедиционного обслуживания	<p>ул. Француска, д. 44, 40-028 г. Катовице Республика Польша</p> <p><i>Телефон:</i> (+48 32) 722 16 71,</p> <p><i>Факс:</i> (+48 32) 722 18 85,</p> <p><i>Эл. почта:</i> d.chierek@pkp-cargo.eu d.furman@pkp-cargo.eu</p>	Запрет перевозок
	ООО «ПКП ЛХС»	Отдел экспедиционного обслуживания	<p>ул. Щербеска 11, 22-400 Замосьц Республика Польша</p> <p><i>Телефон/Факс:</i> (+48 84) 532 13 16,</p> <p><i>Эл. почта:</i> ekspedycja@pkp-lhs.pl</p>	О прекращении движения и запрете перевозок
	АО «БАРТЕР»	Железнодорожная Логистика	<p><i>Телефон моб:</i> (+48) 885 850 531,</p> <p><i>Эл. почта:</i> LK@bartergaz.pl</p>	Вся информация

1	2	3	4	5
	ООО ORLEN KolTrans	Бюро железнодорожных перевозок	ul. Chemików 7, 09-411 Płock Республика Польша <i>Телефон:</i> (+48 24) 36 52 140, <i>Факс:</i> (+48 24) 36 54 009, <i>Эл. почта:</i> koltrans@orlen.pl	Вся информация о прекращении движения или запрете перевозок
	ООО Бартекс	Служба перевозок	Хрусьцель 4 14-526 Плоския Республика Польша <i>Телефон/Факс:</i> (+48 52) 3758855 (+48 52) 3453046, <i>Эл. почта:</i> sekretariat@bartex-paliwa.pl	Вся информация о прекращении движения или запрете перевозок
	ООО «Райл Польска»	Департамент железнодорожного транспорта	Департамент железнодорожного транспорта 32-642 Влосениса, ул. Длуга 1 Республика Польша <i>Телефон:</i> (+48) 601 491 073 (+48 33) 842 90 42 (+48 33) 842 90 43, <i>Эл. почта:</i> dyspozytura@railpolska.pl	Запрещения перевозок грузов. Все претензии согласно СМГС, связанные с отправлениями, перевозимыми перевозчиком
	ООО «ЕВРОТРАНС»	Служба грузовых перевозок	ул. Варшавская, 1Ц 21-540 Малашевичи, Республика Польша <i>Телефон:</i> (+48 83) 344 49 61 (+48 83) 375 03 46, <i>Эл. почта:</i> dyspozytor@cleurotrans.pl	Вся информация о прекращении движения или запрете перевозок

1	2	3	4	5
	ООО «Экко Рэйль»	Служба грузовых перевозок	ул. Мариацка 33, 40-014 Катовице, Республика Польша <i>Телефон:</i> (+48) 887 293 887, <i>Эл. почта:</i> kajetan.orlinski@ecco-rail.eu	О прекращении движения и запрете перевозок
	СТК С.А.	Отдел экспедиционного обслуживания	ул. Фабрична 10 Будынек В2 53-609 Вроцлав, Республика Польша <i>Телефон:</i> (+48 71) 356 38 99, <i>Эл. почта:</i> mglowacka@stk.wroc.pl dyspozytura@stk.wroc.pl	О прекращении движения и запрете перевозок
	Фрейдлайнер ПЛ	Департамент организации грузовых перевозок / Диспетчерская	ul. Jasna 15 00-003 Warszawa, Polska <i>Телефон:</i> (+48) 667 77 66 55, <i>Факс:</i> (+48) 22 545 32 90, <i>Эл. почта:</i> dyspozytura@freightliner.pl planowanie@freightliner.pl	Информация о прекращении движения, информация об ограничении движения
	ООО «ЦТЛ Логистикс» CTL Logistics Sp.z.o.o.	Бюро международных перевозок	ал. Розьдёнського 190В 40-203 Катовице, Республика Польша <i>Телефон:</i> (+48 32) 606 81 53 (+48) 662 284 310, <i>Факс:</i> (+48 32) 239 40 12, <i>Эл. почта:</i> andrzej.gudys@ctl.pl	Запрещения перевозок грузов



1	2	3	4	5
	ООО «Поль-Медзь Транс»	Общество с ограниченной ответственностью «Поль-Медзь Транс»	ул. Марии Складовской – Кири 190, 59-301 Любин, Республика Польша <i>Телефон:</i> (+48 76) 847 17 00, <i>Факс:</i> (+48 76) 847 17 01, <i>Эл. почта:</i> kolej@pmtrans.com.pl	Вся информация о прекращении движения или запрете перевозок
	ООО CAPTRAIN POLSKA	Отдел продаж	CAPTRAIN POLSKA Sp. z o.o. (ООО CAPTRAIN POLSKA) Отдел продаж ул. Крупнича,13/103 50-075 Вроцлав, Республика Польша <i>Телефон:</i> (+48) 600 851 000 (+48 71) 780 78 99, <i>Факс:</i> (+48 71) 788 80 16, <i>Эл. почта:</i> biuro@captrain.pl magdalena.pastecka@captrain.pl krzysztof.oszmianczuk@captrain.pl	Запрещения перевозок грузов
	ООО ЦЕНТРУМ ЛОГИСТИЧНЕ В ЛОСОСНЕЙ	Служба грузовых перевозок	<i>Адрес для корреспонденции:</i> 16-123 Кузница, Лососна 9 Республика Польша <i>Телефон:</i> (+48) 697 034 304 (+48) 505 540 620 (+48) 506 743 247, <i>Факс:</i> (+48 85) 674 32 32, <i>Эл. почта:</i> kolejbcz@cllososna.pl biuro@cllososna.pl	О прекращении движения и запрете перевозок

1	2	3	4	5
	ДБ КАРГО ПОЛЬСКА С.А.	Отдел организации международных перевозок	ул. Вольности 337 41-800 Забже, Республика Польша <i>Телефон:</i> (+48 32) 78 89 176 (+48 32) 78 89 118 (+48 32) 78 89 188, <i>Факс:</i> (+48 32) 7889 115, <i>Эл. почта:</i> aleksandra.koziel@deutschebahn.com wladzimierz.naczynski@ deutschebahn.com tatsiana.nocon@deutschebahn.com	Запрещения перевозок грузов
	ООО «ХСЛ Польша»	Отдел экспедиционного обслуживания в Семянувке	ул. Духницка 3, 01-796 Варшава, Республика Польша <i>Телефон/Факс:</i> (+48 85) 673 17 64, Мацей Высоцки: (+48) 608 415 549 Моника Гацуга: (+48) 883 340 888 <i>Эл. почта:</i> office@hsl.net.pl	Вся информация о прекращении движения или запрете перевозок
	ООО «Колее Чешские»	Дирекция ООО «Колее Чешские»	ул. Гржыбовска, 4/3 00-130 Варшава, Республика Польша <i>Телефон:</i> (+48 22) 380 33 90, <i>Эл. почта:</i> sekretariat@kolejeczeskie.pl, dyspozytura@kolejeczeskie.pl	Вся информация о прекращении движения или запрете перевозок

1	2	3	4	5
	АО «ЛВ БОГДАНКА»	Отдел железнодорожного транспорта	Богданка, 21 -013 Пухачув, Республика Польша <i>Телефон:</i> (+48 81) 462 5740 <i>Эл. почта:</i> turban@lw.com.pl	Запрещения перевозок грузов
	ООО ЛОТОС КОЛЕЙ		Согласование перевозок с БЧ, УЗ <i>Телефон:</i> (+48 58) 308 78 92, <i>Факс:</i> (+48 58) 308 78 92, <i>Эл. почта:</i> Bartosz.sorokosz@lotoskolej.pl	Запрещения перевозок грузов
	ККУ «ОРИОН железная дорога»	Отдел экспедиционного обслуживания	ул. Жеромского 24 57-300 Клодзко, Республика Польша <i>Телефон:</i> (+48 74) 647 12 12, <i>Факс:</i> (+48 74) 647 12 12, <i>Эл. почта:</i> r.bakun@orionkolej.pl, krzysztof.przewozy@orionkolej.pl	Запрещения перевозок грузов
	Андрекс Логистик Анджей Кононьчук	Бюро международных перевозок	ул. Стары Рынек 53А 82-300 Эльблонг, Республика Польша <i>Телефон:</i> (+48 55) 234 66 26 (+48 55) 234 39 26, <i>Эл. почта:</i> biuro@andrexlogistics.pl	Запрещения перевозок грузов

1	2	3	4	5
	ООО «Дэполь»	Служба перевозок	<ul style="list-style-type: none"> <li>ul. Rynkowska 2-4,</li> <li>Budgoszcz 85-503</li> <li><i>Телефон:</i></li> <li>(+48 52) 582 61 44</li> <li><i>Телефон/факс:</i></li> <li>(+48 52) 320 04 10</li> <li><i>Эл. почта:</i></li> <li>biuro@depol.com.pl</li> </ul>	Вся информация о прекращении движения или запрете перевозок
<b>Российская Федерация</b>	ОАО «Российские железные дороги»	Вице-президент ОАО «РЖД» - начальник Центральной дирекции управления движением	<ul style="list-style-type: none"> <li>Каланчевская ул., 35,</li> <li>107996 Москва,</li> <li>Российская Федерация</li> <li>Новая Басманная ул., 2,</li> <li>107174 Москва, Российская Федерация</li> <li><i>Телефон:</i></li> <li>(+7 499) 262 90 95</li> <li>(+7 499) 262 82 77</li> <li>(+7499) 262 97 15</li> <li>(+7499) 262 55 05,</li> <li><i>Эл. почта:</i></li> <li>rzd@rzd.ru; cd@center.rzd.ru</li> <li>www.rzd.ru</li> </ul>	Запрещение на прием к перевозке грузов полностью или частично; временное прекращение движения полностью или частично (п. 7 СИ к СМГС)
<b>Словацкая Республика</b>	АО Железнодорожное общество Карго Словакия	Сектор эксплуатации Перевозочный надзор	<ul style="list-style-type: none"> <li>ул. Пушкинова, 3</li> <li>040 01 Кошице</li> <li>Словацкая Республика</li> <li><i>Телефон:</i></li> <li>(+421) 55 229 54 885,</li> <li><i>Факс:</i></li> <li>(+421) 55 633 14 54,</li> <li><i>Эл. почта:</i></li> <li>pravny.dozorcargo@zscargo.sk</li> </ul>	Вся информация о прекращении движения или запрете перевозок

1	2	3	4	5
	ООО «МХ-спедитион»	Дирекция ООО «МХ-спедитион»	Нуселска 262/34, 140 00 Прага 4, Чешская Республика Телефон: (+421) 918 707 511, Эл. почта: gufrovic@interport.sk	Вся информация о прекращении движения или запрете перевозок
<b>Республика Таджикистан</b>	ГУП «Рохи охани Тоҷикистон»	Служба перевозок	<i>Телефон:</i> (+992 37) 221 29 23, <i>Факс:</i> (+992 37) 221 75 05, <i>Эл. почта:</i> 17081994@inbox.ru	Вся информация о прекращении движения или запрете перевозок
<b>Туркменистан</b>	Министерство железнодорожного транспорта Туркменистана	Отдел грузовых перевозок	744007 Туркменистан, г. Ашгабат, ул. Арчабил шаёлы, 162 <i>Телефон:</i> (+993 12) 39 06 44 (+993 12) 39 06 98 (+993 12) 39 06 96 (+993 12) 39 05 08, <i>Факс:</i> (+993 12) 39 06 89, <i>Эл. почта:</i> de@online.tm	Вся информация
<b>Республика Узбекистан</b>	Государственно- акционерная железнодорожная компания «Ўзбекистон темир йуллари»	Управление организации перевозок	ул. Т. Шевченко, д. 7, 100060, г. Ташкент, Республика Узбекистан <i>Телефон:</i> (+99871) 238 85 45, <i>Факс:</i> (+99871) 237 96 27, <i>Эл. почта:</i> d@uzrailway.uz	Вся информация о прекращении движения или запрете перевозок

1	2	3	4	5
<b>Украина</b>	Укрзалізниця	Департамент управления движением	ул. Тверская, 5, Киев-150, МСП 03680, Украина <i>Телефон:</i> (+38044) 465 01 33, <i>Факс:</i> (+38044) 465 01 24, <i>Эл. почта:</i> cdmre@lotus.uz.gov.ua volska@uz.gov.ua	Временное прекращение движения полностью или частично, а также полный или частичный запрет на перевозки отдельных видов грузов
<b>Эстонская Республика</b>	АО ЭВР Карго	Служба грузовых перевозок	ул. Тоомпуйестеэ, 35, Таллинн 15073 Эстонская Республика <i>Телефон:</i> (+372) 615 86 96, <i>Факс:</i> (+372) 615 85 99, <i>Эл. почта:</i> info@evrcargo.ee	Вся информация о прекращении движения или запрете перевозок
	АО Э.Р.С.		Петербургское шоссе, 105, Маарду 74114 Эстонская Республика <i>Телефон:</i> (+372) 715 26 01, <i>Факс:</i> (+372) 715 26 20, <i>Эл. почта:</i> info@ers.com.ee	Вся информация о прекращении движения или запрете перевозок

### 3.2.3 претензии, предъявляемые на основании СМГС

Страна	Наименование перевозчика	Наименование компетентного органа перевозчика	Адрес компетентного органа перевозчика (почтовый адрес, телефон, факс, адрес электронной почты)	Предмет претензии
1	2	3	4	5
<b>Азербайджанская Республика</b>	ЗАО «Азербайджанские Железные Дороги»	Департамент грузовых перевозок ЗАО «Азербайджанские Железные Дороги»	г. Баку, AZ1010, ул. Дилара Алиева, 230, Азербайджанская Республика <i>Телефон:</i> (+994 12) 499 44 31, <i>Факс:</i> (+994 12) 499 65 84, <i>Эл. почта:</i> yd@railway.gov.az	Все претензии согласно СМГС
<b>Исламская Республика Афганистан</b>	Управление железных дорог Афганистана	Управление железных дорог Афганистана при Министерстве общественных работ	Напротив учебного центра национальной армии, Поле Чархи магистраль, Кабул, Афганистан Post Box 14000 <i>Телефон:</i> (+93) 791 416 018, <i>Эл. почта:</i> osjddesk@afra.gov.af office@afra.gov.af	Все претензии согласно СМГС
<b>Республика Беларусь</b>	Белорусская железная дорога	Служба грузовой работы и внешнеэкономической деятельности	ул. Ленина, 17 220030 г. Минск, Республика Беларусь <i>Телефон:</i> (+375 17) 225 46 48, <i>Факс:</i> (+375 17) 225 46 12, <i>Эл. почта:</i> mu_gavrilenko@upr.mnsk.rw.by	Претензии по несохранным перевозкам

1	2	3	4	5
		<p>РУП «Главный расчетный информационный центр» Белорусской железной дороги</p>	<p>ул. Брест-Литовская, 9 220039 г. Минск, Республика Беларусь <i>Телефон/факс:</i> (+375 17) 225 60 08, <i>Эл. почта:</i> irck@mnsk.rw.by</p>	<p>О возврате перебора провозных платежей, неустоек. О превышении срока доставки груза</p>
		<p>Служба вагонного хозяйства</p>	<p>ул. Ленина, 17 220030 г. Минск, Республика Беларусь <i>Телефон:</i> (+375 17) 225 46 63 (+375 17) 225 45 52, <i>Факс:</i> (+375 17) 225 43 54, <i>Эл. почта:</i> vh_matusevich@upr.mnsk.rw.by</p>	<p>За утрату, повреждение вагона</p>
<p><b>Республика Болгария</b></p>	<p>ЕООО «БДЖ – Грузовые перевозки»</p>	<p>Отдел контроля доходов, расчетов и претензий</p>	<p>бул. Мария Луиза, 114А 1233 г. София, Республика Болгария <i>Телефон:</i> (+359 88) 779 64 77, <i>Факс:</i> (+359 2) 831 21 98, <i>Эл. почта:</i> m_angelov@bdz.bg</p>	<p>Утраты, повреждения, несоблюдение сроков доставки</p>



1	2	3	4	5
<b>Венгрия</b>	Rail Cargo Hungaria Zrt. (ЗАО Рэйл Карго Хунгария)	Эксплуатация	H-1133 Budapest, Váci út 92 (H-1133 Будапешт, ул.Вац, д. 92, Венгрия) (+36 1) 512 75 32 (+36 1) 512 77 95	
	AWT RAIL HU Zrt. (ЗАО «АВТ РАИЛ ХУ»)		H-1134 Budapest, Róbert Károly krt. 64-66 (H-1134 Будапешт, Роберт Карой крт. д. 64-66, Венгрия) (+36 1) 382 09 22 (+36 1) 382 09 23	
	CER Hungary Közép- Európai Vasúti Árufuvarozási, Kereskedelmi és Szolgáltató Zrt. («ЦЕР Хунгари» Среднеевропейское закрытое акционерное общество по железнодорожным грузовым перевозкам, торговле и услугам)		H-1097 Budapest, Könyves Kálmán körút 16 (H-1097 Будапешт Кёньвеш Кальман крт. д. 16, Венгрия) (+36 1) 476 34 86 (+36 1) 476 34 88	
	DB Schenker Rail Hungária Kft. (ООО «ДБ Шенкер Раил Хунгария»)		H-9027 Győr, Hűtőház út 23 (H-9027 Дьёр, ул. Хютёхаз д. 23, Венгрия) (+36 96) 542 177 (+36 96) 337 772	

1	2	3	4	5
	Magyar Vasúti Áruszállítás Kft. (ООО «Венгерские железнодорожные грузовые перевозки»)		H-4028 Debrecen, Jósika utca 9 (H-4028 Дебрецен, ул. Йошика, д. 9, Венгрия) (+36 52) 501 784 (+36 52) 501 785	
	Magyar Magánvasút Zrt. (ЗАО «Венгерская частная железная дорога»)		H-1035 Budapest, Kerék utca 80 (H-1035 Будапешт, ул. Кэрек д. 80, Венгрия) (+361) 315 11 48 (+361) 315 11 49	
	Slovenská železničná dopravná spoločnosť, a.s.(АО «Словацкая железнодорожная транспортная компания»)		SK-96001 Zvolen, Na Stepnici 1379/1 (Зволен, ул. На Штепници, д.1, Словацкая Республика) (+421 45) 524 37 51 (+421 45) 524 37 77	
	Train Hungary Magánvasút Ipari, Kereskedelmi és Szolgáltató korlátolt felelősségű társaság (ООО «Трейн Хунгари Частная железная дорога», промышленное, торговое и сервисное общество с ограниченной ответственностью)		H-1097 Budapest, Könyves Kálmán körút 12-14, 3.em. (H-1097 Будапешт, Кёньвеш Кальман крт. д. 12-14. эт. 3, Венгрия) <i>Телефон/факс:</i> (+36 1) 210 83 39	

1	2	3	4	5
	Záhony-Port Záhonyi Logisztikai és Rakománykezelési szolgáltató Zrt. (ЗАО «Захонь-Порт», Захоньское логистическое и грузообрабатывающее сервисное закрытое акционерное общество)		H-4625 Záhony, Európa tér 12 (H-4625 Захонь, пл. Европы, д. 12, Венгрия) (+36 45) 426 308 (+36 45) 425 212	
<b>Социалистическая Республика Вьетнам</b>	Вьетнамская железная дорога	Департамент международного сотрудничества, науки и технологии Вьетнамской железной дороги	Ханой, Ле Зуан, 118 Департамент международного сотрудничества, науки и технологии <i>Телефон:</i> (+844) 3822 14 68, <i>Факс:</i> (+844) 3942 49 98, <i>Эл. почта:</i> vr.hn.irstd@fpt.vn	Все претензии согласно СМГС
<b>Грузия</b>	АО «Грузинская железная дорога»	<p>Филиал «Грузовые перевозки»:</p> <p>1. Коммерческий департамент</p>	<p>проспект Тамар Мепе, 15 0112 г. Тбилиси, Грузия</p> <p><i>Телефон:</i> (+995 32) 219 91 69 (+995 32) 219 94 19 (+995 32) 219 94 05, <i>Эл. почта:</i> david.svelidze@railway.ge tamaz.tsikhelashvili@railway.ge galina.balakhadze@ railway.ge</p>	<p><b>Претензии:</b></p> <p>- по несохраненным перевозкам; - по просрочке в доставке груза;</p>

1	2	3	4	5
		2. Департамент вагонного хозяйства	<i>Телефон:</i> (+995 32) 219 92 12 (+995 32) 219 98 13, <i>Эл. почта:</i> levan.tediashvili@railway.ge teona.metreveli@railway.ge	- за утрату, повреждение вагона;
		3. Финансовый департамент	<i>Телефон:</i> (+995 32) 219 89 89 (+995 32) 219 90 71, <i>Эл. почта:</i> goga.radonaia@railway.ge ruben@railway.ge	- о возврате переборов провозных платежей
<b>Исламская Республика Иран</b>	Железные дороги Исламской Республики Иран (Закрытое акционерное общество)	Управление РАИ по торговле и маркетингу	Иран, 1519713111 Тегеран, площадь Аржантин, ул. Африга, здание РАИ, <i>Телефон:</i> (+98 21) 88 200 338 (+98 21) 88 200 339, <i>Факс:</i> (+98 21) 55 12 46 22, <i>Эл. почта:</i> rwcommerce@rai.ir	Все претензии на основании СМГС
<b>Республика Казахстан</b>	АО «КТЖ-ГП»	Функциональное направление регулирования претензий Департамента грузовой и коммерческой работы	010000, Республика Казахстан г. Астана, ул. Д. Кунаева, 10, <i>Телефон:</i> (+7 7172) 60 30 16 (+7 7172) 60 31 17, <i>Эл. почта:</i> info@ktzh-gp.kz	по несохранным перевозкам

1	2	3	4	5
		<p>Департамент расчетов за грузовые перевозки и международным взаиморасчетам</p>	<p>010000, Республика Казахстан г. Астана, ул. Д. Кунаева, 10, <i>Телефон:</i> (+7 7172) 60 36 12 (+7 7172) 60 66 24, <i>Факс:</i> (+7 7172) 60 36 15, <i>Эл. почта:</i> info@ktzh-gp.kz</p>	<p>по возврату перебора провозных платежей, неустоек и превышении срока доставки груза</p>
<p><b>Китайская Народная Республика</b></p>	<p>Китайские железные дороги</p>			<ol style="list-style-type: none"> <li>1) по грузам, отправленным с железных дорог КНР, претензия получателя направляется управлению выходной пограничной дороги КЖД, а претензия отправителя – управлению дороги отправления КЖД</li> <li>2) по грузам, прибывшим на железные дороги КНР, претензия получателя направляется управлению дороги назначения КЖД, а претензия отправителя – управлению входной пограничной дороги КЖД</li> <li>3) по грузам, следующим транзитом по железным дорогам КНР, претензия получателя направляется управлению выходной пограничной дороги КЖД, а претензия отправителя – управлению входной пограничной дороги КЖД</li> </ol>

1	2	3	4	5
		Управление Харбинской железной дороги (пограничные станции Маньчжурия, Суйфэньхэ)	КНР, 150006 Харбин, Наньганцой Сидаджице, 51	
		Управление Шеньянской железной дороги (пограничные станции Дандун, Цзиань, Туминь)	КНР, 110001 Шеньян, хепинцой Тайюанбэйцзе, участок 1, № 41	
		Управление Хухехаотэской железной дороги (пограничная станция Эрлянью)	КНР, 010057 Хухехаотэ, Синьчэнцой, Силинлу, 2	
		Управление Наньнинской железной дороги (пограничная станция Пинсян)	КНР, 545007 Наньнин, Хэньянсилу, 30	
		Управление Куньминской железной дороги (пограничная станция Шаньяо)	КНР, 650011 Куньмин, Таншуанлу наньчжаньсиньцунь, 548	
		Управление Урумчиской железной дороги (пограничные станции Альшанькоу, Хоргос)	КНР, 830011 Урумчи, Синьшицой, Хенаньлу	

1	2	3	4	5
	<p>ЗАО «Железнодорожная корпорация “Северо- Восточная Азия”» провинции Цзилинь</p>	<p>(пограничная станция Хуньчуньнань)</p>	<p>КНР, 130033 г. Чанчунь, Проспект Свободы, 4433</p>	<p>1) по грузам, отправленным с железных дорог КНР, претензия получателя направляется управлению выходной пограничной дороги КЖД, а претензия отправителя – управлению дороги отправления КЖД</p> <p>2) по грузам, прибывшим на железные дороги КНР, претензия получателя направляется управлению дороги назначения КЖД, а претензия отправителя – управлению входной пограничной дороги КЖД</p> <p>3) по грузам, следующим транзитом по железным дорогам КНР, претензия получателя направляется управлению выходной пограничной дороги КЖД, а претензия отправителя – управлению входной пограничной дороги КЖД</p>

1	2	3	4	5
<b>Корейская Народно- Демократическая Республика</b>	Железные дороги Корейской Народно- Демократической Республики	Министерство железных дорог Корейской Народно- Демократической Республики	ул. Донг-ан Донг г. Пхеньян Департамент международных сообщений Министерства железных дорог Корейской Народно-Демократической Республики <i>Телефон:</i> (+850) 218 111 (доб. 341 8195), <i>Факс:</i> (+850 2) 381 4410, <i>Эл. почта:</i> dprkrailway@star-co.net.kp	Все виды претензий
<b>Кыргызская Республика</b>	ГП «НК «Кыргыз темир жолу»	Управление грузовых перевозок и коммерческой работы	ул. Льва Толстого, 83 720009 г. Бишкек, Кыргызская Республика <i>Телефон:</i> (+996312) 927 287 (+996312) 927 102, <i>Факс:</i> (+996312) 927 287, <i>Эл. почта:</i> naumova@railway.aknet.kg	Все претензии согласно СМГС
<b>Латвийская Республика</b>	LDZ CARGO	Департамент организации грузовых перевозок	ул. Дзирнаву 147, к-1 г. Рига, LV-1050, Латвийская Республика <i>Телефон:</i> (+371) 672 34 165, <i>Факс:</i> (+371) 672 34 044 (+371) 672 33 828, <i>Эл. почта:</i> natalja.lucika@ldz.lv ina.razumovska@ldz.lv	Претензии по несохраненным перевозкам грузов



1	2	3	4	5
		Департамент экономики Бюро расчетов за перевозки	ул. Дзирнаву 147, к-1, г. Рига, LV-1050, Латвийская Республика <i>Телефон:</i> (+371) 672 32 192, <i>Факс:</i> (+371) 672 34 056, <i>Эл. почта:</i> larisa.mikitova@ldz.lv	Претензии за просрочку в доставке грузов, по возврату провозных платежей
	BE	BE	ул. Санаторияс, 29 г. Вентспилс, LV-3602, Латвийская Республика <i>Телефон:</i> (+371) 636 23 594 (+371) 636 81 348, <i>Факс:</i> (+371) 636 23 594 (+371) 636 81 349, <i>Эл. почта:</i> be@asbe.lv	Все претензии согласно СМГС
	BTS	BTS	ул. Андрейостас, 10, г. Рига, LV-1045, Латвийская Республика <i>Телефон:</i> (+371) 672 33 633, <i>Факс:</i> (+371) 677 04 222, <i>Эл. почта:</i> bts@bts.lv	Все претензии согласно СМГС

1	2	3	4	5
<b>Литовская Республика</b>	АО «Литовские железные дороги»	Дирекция по грузовым перевозкам	ул. Миндауго, 12, ЛТ-03603, Вильнюс, Литовская Республика <i>Телефон:</i> (+370) 5 269 31 02, <i>Факс:</i> (+370) 5 269 27 19 (+370) 5 212 36 83, <i>Эл. почта:</i> cargo@litrail.lt	Все претензии согласно СМГС
<b>Республика Молдова</b>	ГП «Железная дорога Молдовы»	Служба грузовых перевозок	ул. Влайку Пыркэлаб, 48 2012 г. Кишинев, Республика Молдова (+373) 22 83 44 05 (+373) 22 83 46 24 (+373) 22 83 48 68 (+373) 22 22 13 13 (+373) 22 22 53 96, <i>Эл. почта:</i> dmkp@railway.md	Все претензии согласно СМГС, связанные с отправками, перевозимыми данным перевозчиком
<b>Монголия</b>	АО «Улан-Баторская железная дорога»	АО «Улан-Баторская железная дорога»	210535, п/я-376, район Баянгол, ул. Сеула-42, г. Улан-Батор-13, Монголия <i>Телефон:</i> (+21) 244409 (+21) 244410, <i>Факс:</i> (+21) 244417, <i>Эл. почта:</i> nms@ubtz.mn	Все претензии согласно СМГС
	ГАО «Монгольская железная дорога»	ГАО «Монгольская железная дорога»	Монголия, г. Улан-Батор 14210, район Сухбаатар, проспект Энхтайван-23, «УВН центр» этаж - 8 <i>Телефон:</i> (+976) 70006622 (+976) 70106655, <i>Факс:</i> (+976) 70106644, <i>Эл. почта:</i> info@mtz.mn www.mtz.mn	Все претензии согласно СМГС

1	2	3	4	5
<b>Республика Польша</b>	АО «ПКП КАРГО»	Бюро расчетов – Отдел претензий по перевозкам	ул. Собешевска, 3 85-713 Быдгощ, Республика Польша <i>Телефон:</i> (+48 52) 529 26 02, <i>Факс:</i> (+48 52) 529 26 66, <i>Эл. почта:</i> l.uzarski@pkp-cargo.eu	Все претензии согласно СМГС
	ООО «ПКП ЛХС»	Отдел экспедиционного обслуживания	ул. Щебжеска 11, 22-400, Замосьц, Республика Польша <i>Телефон/факс:</i> (+48 84) 532 13 16, <i>Эл. почта:</i> ekspedycja@pkp-lhs.pl	Все претензии согласно СМГС
	АО «БАРТЕР»	Железнодорожная Логистика	<i>Телефон моб:</i> (+48) 885 850 531, <i>Эл. почта:</i> LK@bartergaz.pl	Все претензии согласно СМГС
	ООО ORLEN KolTrans	Бюро железнодорожного транспорта	ul. Chemików 7, (ул. Химиков) 09-411 Рюск (Плоцк), Республика Польша <i>Телефон:</i> (+48 24) 36 52 140, <i>Факс:</i> (+48 24) 36 54 009, <i>Эл. почта:</i> koltrans@orlen.pl	Все претензии согласно СМГС

1	2	3	4	5
	ООО Бартекс	Служба перевозок	Хрусьцель 4 14-526 Плоския, Республика Польша <i>Телефон/Факс:</i> (+48 52) 375 88 55 (+48 52) 345 30 46, <i>Эл. почта:</i> sekretariat@bartex-paliwa.pl	Все претензии согласно СМГС
	ООО «Райл Польшка»	Департамент железнодорожного транспорта	Департамент железнодорожного транспорта 32-642 Влосениса, ул. Длуга 1 Республика Польша <i>Телефон:</i> (+48) 601 491 073 (+48 33) 842 90 42 (+48 33) 842 90 43, <i>Эл. почта:</i> dyspozytura@railpolska.pl	Все претензии согласно СМГС
	ООО «ЕВРОТРАНС»	Служба грузовых перевозок	ул. Варшавская, 1Ц 21-540 Малашевичи, Республика Польша <i>Телефон:</i> (+48 83) 344 49 62 (+48 83) 375 03 46, <i>Эл. почта:</i> beata@cleurotrans.pl	Все претензии согласно СМГС
	ООО «Экко Раил»	Служба грузовых перевозок	ул. Мариацка 33, 40-014 Катовице, Республика Польша <i>Телефон:</i> (+48) 887 293 887, <i>Эл. почта:</i> kajetan.orlinski@ecco-rail.eu	Все претензии согласно СМГС

1	2	3	4	5
	СТК С.А.	Продажи и расчеты	ул. Фабрична 10 Будынк В2 53-609 Вроцлав, Республика Польша <i>Телефон:</i> (+48 71) 356 38 96, <i>Эл. почта:</i> smosiek@stk.wroc.pl handel@stk.wroc.pl	Все претензии согласно СМГС
	Фрейтлайнер ПЛ	Коммерческий департамент. Коммерческий директор	Freightliner PL ul. Jasna 15 00-003 Warszawa, Polska <i>Телефон:</i> (+48) 667 77 66 55, <i>Факс:</i> (+48 22) 545 32 90, <i>Эл. почта:</i> biuro@freightliner.pl Robert.Kantek@freightliner.pl	Все претензии по СМГС
	ООО «ЦТЛ Логистикс» CTL Logistics Sp.z.o.o.	Бюро международных перевозок	ал. Розьденьского 190В 40-203 Катовице, Республика Польша <i>Телефон:</i> (+48 32) 606 81 53 (+48) 662 284 310, <i>Факс:</i> (+48 32) 239 40 12, <i>Эл. почта:</i> andrzej.gudys@ctl.pl	Все претензии согласно СМГС

1	2	3	4	5
	ООО «Поль-Медзь Транс»	Общество с ограниченной ответственностью «Поль-Медзь Транс»	ул. Марии Скłodовskiej – Кири 190, 59-301 Любин, Республика Польша <i>Телефон:</i> (+48 76) 847 17 00, <i>Факс:</i> (+48 76) 847 17 01, <i>Эл. почта:</i> kolej@pmtrans.com.pl	Все претензии согласно СМГС, связанные с отправлениями, перевозимыми перевозчиком
	ООО CAPTRAIN POLSKA	Отдел продаж	CAPTRAIN POLSKA Sp. z o.o. (ООО CAPTRAIN POLSKA) Отдел продаж ул. Крупнича,13/103 50-075 Вроцлав, Республика Польша <i>Телефон:</i> (+48) 600 851 000 (+48 71) 780 78 99, <i>Факс:</i> (+48 71) 788 80 16, <i>Эл. почта:</i> biuro@captrain.pl magdalena.pastecka@captrain.pl krzysztof.oszmianczuk@captrain.pl	Все претензии согласно СМГС
	ООО ЦЕНТРУМ ЛОГИСТИЧНЕ В ЛОСОСНЕЙ	Служба грузовых перевозок	<i>Юридической адрес:</i> ул. Зелона 34 лок. 2, 02-913 Варшава, Республика Польша <i>Телефон:</i> (+48) 697 034 307 (+48) 697034 304, <i>Факс:</i> (+48 85) 674 32 32, <i>Эл. почта:</i> biuro@cllososna.pl	Все претензии, предъявляемые грузоотправителем или грузополучателем в Польше, если в перевозке груза в качестве перевозчика участвовало ООО Центрум Логистичне в Лососней сп. з о.о.

1	2	3	4	5
	ДБ КАРГО ПОЛЬСКА С.А.	Отдел организации международных перевозок	ул. Вольности 337 41-800 Забже Республика Польша <i>Телефон:</i> (+48 32) 78 89 176 (+48 32) 78 89 118 (+48 32) 78 89 188, <i>Факс:</i> (+48 32) 7889 115, <i>Эл. почта:</i> aleksandra.koziel@ deutschebahn.com wlodzimierz.naczynski@ deutschebahn.com tatsiana.nocon@deutschebahn.com	Все претензии согласно СМГС
	ООО «ХСЛ Польша»	Отдел экспедиционного обслуживания в Семянувке	ул. Духницка 3, 01-796 Варшава, Республика Польша <i>Телефон/Факс:</i> (+48 85) 673 17 64 <i>Мацей Высоцкий:</i> (+48) 608 415 549 <i>Моника Гацута:</i> (+48) 883 340 888 <i>Эл. почта:</i> office@hsl.net.pl	Все претензии согласно СМГС
	ООО «Колее Чешские»	Дирекция ООО «Колее Чешские»	ул. Гржыбовска, 4/3 00-130 Варшава, Республика Польша <i>Телефон:</i> (+48 22) 380 33 90, <i>Эл. почта:</i> sekretariat@kolejeczeskie.pl, dyspozytura@kolejeczeskie.pl	Все претензии согласно СМГС, связанные с отправлениями, перевозимыми данным перевозчиком

1	2	3	4	5
	АО «ЛВ БОГДАНКА»	Отдел железнодорожного транспорта	Богданка, 21 –013 Пухачув, Республика Польша <i>Телефон:</i> (+48 81) 462 57 40, <i>Эл. почта:</i> turban@lw.com.pl	Все претензии согласно СМГС
	ООО ЛОТОС КОЛЕЙ		Согласование перевозок с БЧ, УЗ <i>Телефон:</i> (+48 58) 308 78 92, <i>Факс:</i> (+48 58) 308 78 92, <i>Эл. почта:</i> Krzysztof.norkowski@lotoskolej.pl	Все претензии согласно СМГС
	ККУ «ОРИОН железная дорога»	Отдел послепродажного обслуживания	ул. Жеромского 24 57-300 Клодзко, Республика Польша <i>Телефон:</i> (+48 74) 647 12 12, <i>Факс:</i> (+48 74) 647 12 12, <i>Эл. почта:</i> r.bakun@orionkolej.pl, krzysztof.przewozy@orionkolej.pl	Все претензии согласно СМГС
	Андрекс Логистик Анджей Кононьчук	Бюро международных перевозок	ул. Стары Рынек 53А 82-300 Эльблонг, Республика Польша <i>Телефон:</i> (+48 55) 234 66 26 (+48 55) 234 39 26, <i>Эл. почта:</i> biuro@andrexlogistics.pl	Все претензии согласно СМГС



1	2	3	4	5
	ООО «Дэполь»	Служба перевозок	ul. Rynkowska 2-4, Bydgoszcz 85-503 <i>Телефон:</i> (+48 52) 582 61 44 <i>Телефон/факс:</i> (+48 52) 320 04 10 <i>Эл. почта:</i> biuro@depol.com.pl	Все претензии согласно СМГС
<b>Российская Федерация</b>	ОАО «Российские железные дороги»	<b>Московский территориальный центр фирменного транспортного обслуживания – структурное подразделение Центра фирменного транспортного обслуживания – филиала ОАО «РЖД»</b>  По импортным, экспортным и транзитным грузам, поступившим или проследовавшим через пограничные переходы железных дорог ОАО «РЖД»: <b>- Приволжской:</b> Озинки (ПРВ) – Семиглавый Мар (КЗХ), Кигаш (ПРВ) – Дины Нурпеисовой (КЗХ);	Российская Федерация 107174, г. Москва, ул. Басманный тупик, д. 6А, стр. 1	Претензии по несохранным перевозкам грузов и за повреждение контейнеров, предъявляемые грузополучателями (получателями) или грузоотправителями (отправителями) к ОАО «РЖД» и претензии по несохранным перевозкам грузов и за повреждение контейнеров, направляемые иностранными перевозчиками при определении ответственности ОАО «РЖД»

1	2	3	4	5
		<p><b>- Северо-Кавказской:</b>  Успенская (СКВ) –  Квашино (УЗ),  Гуково (СКВ) –  Красная Могила (УЗ),  Веселое (СКВ) –  Гантиади (ГР),  Самур (СКВ) – Ялама (АЗ);</p>		
		<p><b>- Юго-Восточной:</b>  Соловей (Ю-Вост) –  Тополы (УЗ),  Красный Хутор (Ю-Вост) –  Казачья Лопань (УЗ)  <b>- Московской:</b>  Злынка (МСК) –  Закопытье (БЧ),  Красное (МСК) –  Осиновка (БЧ), Рудня (МСК)  – Заольша (БЧ),  Сураж (МСК) –  Журбин (БЧ),  Глушково (МСК) –  Волфино (УЗ),  Суземка (МСК) –  Зерново (УЗ);</p>		

1	2	3	4	5
		<p><b>- Октябрьской:</b>  Ивангород-Нарвский (ОКТ)  – Нарва (ЭВР),  Печоры-Псковские (ОКТ) –  Койдула (ЭВР),  Посинь (ОКТ) –  Зилупе (ЛДЗ),  Скангали (ОКТ) –  Карсава (ЛДЗ),  Завережье (ОКТ) –  Езерище (БЧ),  Клястице (ОКТ) –  Алеша (БЧ);</p>		
		<p><b>- Калининградской:</b>  Нестеров (КЛГ) –  Кибартай (ЛГ),  Советск (КЛГ) –  Пагегяй (ЛГ),  Мамоново (КЛГ) –  Бранево (ПКП),  Железнодорожный (ОКТ) –  Скандава (ПКП)</p>		

1	2	3	4	5
		<p><b>Западно-Сибирский территориальный центр фирменного транспорт-ного обслуживания – структурное подразделение Центра фирменного транспортного обслуживания – филиала ОАО «РЖД»</b> По импортным, экспортным и транзитным грузам, поступившим или проследовавшим через пограничные переходы железных дорог ОАО «РЖД»:</p> <p><b>- Западно-Сибирской:</b> Кулунда (З-Сиб) – Кургамыс (КЗХ), Локоть (З-Сиб) – Локоть (КЗХ);</p>	<p>Российская Федерация 630004 г. Новосибирск, ул. Дмитрия Шамшурина, 33</p>	<p>Претензии по несохранным перевозкам грузов и за повреждение контейнеров, предъявляемые грузополучателями (получателями) или грузоотправителями (отправителями) к ОАО «РЖД» и претензии по несохранным перевозкам грузов и за повреждение контейнеров, направляемые иностранными перевозчиками при определении ответственности ОАО «РЖД»</p>
		<p><b>- Южно-Уральской:</b> Канисай РЗД (Ю-Ур) – Илецк-1 (КЗХ), Карталы-1 (Ю-Ур) – Аксу (КЗХ), Орек-Новый Город (Ю-Ур) – Киргильда (КЗХ), Зауралье (Ю-Ур) – Зерновая (КЗХ), Петропавловск (Ю-Ур) – Петропавловск (КЗХ);</p>		
		<p><b>- Восточно-Сибирской:</b> Наушки (В-Сиб) – Сухэ-Батор (УБЖД);</p>		

1	2	3	4	5
		<p><b>- Забайкальской:</b> Соловьевск (Заб) – Эрэнцаав (УБЖД), Забайкальск (Заб) – Манчжурия (КЖД);</p> <p><b>- Дальневосточной:</b> Хасан (Д-Вост) – Туманган (ЗЧ), Гродеково (Д-Вост) – Суйфынхэ (КЖД), Камышовая (Д-Вост) – Хуньчунь (КЖД)</p>		
		<p><b>Московский территори- альный центр фирменного транспортного обслужи- вания – структурное подразделение Центра фирменного транспортного обслуживания – филиала ОАО «РЖД»:</b></p> <ul style="list-style-type: none"> <li>➤ по импортным грузам;</li> <li>➤ по экспортным грузам;</li> <li>➤ по экспортным, импортным и транзитным грузам</li> </ul> <p>при проследовании через вход- ные (для импорта) и выход- ные (для экспорта и транзита) пограничные переходы При- волжской, Северо-Кавказс- кой, Юго-Восточной, Мос- ковской, Октябрьской, Кали- нинградской железных дорог</p>	<p>Российская Федерация 107174, г. Москва, ул. Басманный тупик, д. 6А, стр. 1</p>	<p>Претензии за превышение срока доставки груза, предъявляемые к ОАО «РЖД»:</p> <p>- получателями; - отправителями; - иностранными перевозчиками (при определении ответственности ОАО «РЖД»)</p>

1	2	3	4	5
		<p><b>Западно-Сибирский территориальный центр фирменного транспорт-ного обслуживания – структурное подразделение Центра фирменного транспортного обслуживания – филиала ОАО «РЖД»</b></p> <ul style="list-style-type: none"> <li>➤ по импортным грузам;</li> <li>➤ по экспортным грузам;</li> <li>➤ по экспортным, импортным и транзитным грузам при проследовании через входные (для импорта) и выходные (для экспорта и транзита) пограничные переходы Западно-Сибирской, Южно-Уральской, Восточно-Сибирской, Забайкальской и Дальневосточной железных дорог</li> </ul>	<p>Российская Федерация 630004 г. Новосибирск, ул. Дмитрия Шамшурина, 33</p>	<p>Претензии за превышение срока доставки груза, предъявляемые к ОАО «РЖД»:</p> <ul style="list-style-type: none"> <li>- получателями;</li> <li>- отправителями;</li> <li>- иностранными перевозчиками (при определении ответственности ОАО «РЖД»)</li> </ul>
		<p><b>Московский территориальный центр фирменного транспортного обслуживания – структурное подразделение Центра фирменного транспортного обслуживания – филиала ОАО «РЖД»:</b></p>	<p>Российская Федерация 107174, г. Москва, ул. Басманный тупик, д. 6А, стр. 1</p>	<p>Претензии, предъявляемые к ОАО «РЖД» (кроме претензий по несохранным перевозкам грузов, повреждению контейнеров и претензий за превышение срока доставки груза)</p>

1	2	3	4	5
		<p>При отправлении со станций (экспорт) или прибытия на станции (импорт) Горьковской, Северной, Куйбышевской, Приволжской, Северо-Кавказской, Юго-Восточной, Московской, Октябрьской, Калининградской железных дорог</p> <ul style="list-style-type: none"> <li>➤ по импортным грузам;</li> <li>➤ по экспортным грузам;</li> </ul>		<ul style="list-style-type: none"> <li>- получателями, плательщиками;</li> <li>- отправителями, плательщиками;</li> </ul>
		<p><b>Западно-Сибирский территориальный центр фирменного транспортного обслуживания – структурное подразделение Центра фирменного транспортного обслуживания – филиала ОАО «РЖД»:</b></p> <p>При отправлении со станций (экспорт) или прибытия на станции (импорт) Свердловской, Южно-Уральской, Западно-Сибирской, Красноярской, Восточно-Сибирской, Забайкальской и Дальневосточной железных дорог</p> <ul style="list-style-type: none"> <li>➤ по импортным грузам;</li> <li>➤ по экспортным грузам;</li> </ul>	<p>Российская Федерация 630004 г. Новосибирск, ул. Дмитрия Шамшурина, 33</p>	<ul style="list-style-type: none"> <li>- получателями, плательщиками;</li> <li>- отправителями, плательщиками;</li> </ul>

1	2	3	4	5
		<p><b>Центр фирменного транспортного обслуживания – филиал ОАО «РЖД»:</b></p> <p>➤ по транзитным грузам</p>	<p>Российская Федерация 107174 г. Москва, ул. Каланчевская, д. 6/2</p>	<p>Претензии, предъявляемые к ОАО «РЖД» (кроме претензий по несохранным перевозкам грузов, повреждению контейнеров и претензий за превышение срока доставки груза) - отправителями, плательщиками</p>
<p><b>Словацкая Республика</b></p>	<p>АО Железнодорожное общество Карго Словакия</p>	<p>Отдел финансового управления – Секция ОТЖ Отделение оформления рекламаций</p>	<p>ул. Пушкинова 040 01 Кошице Словацкая Республика <i>Телефон:</i> (+421)55 225 649, <i>Факс:</i> (+421) 55 622 202, <i>Эл. почта:</i> cargo.S54@zscargo.sk</p>	<p>Все претензии согласно СМГС, связанные с отправлениями, перевозимыми перевозчиком ЗССК КАРГО</p>
	<p>ООО «МХ-спедитион»</p>	<p>Дирекция ООО «МХ-спедитион»</p>	<p>Нуселска 262/34, 140 00 Прага 4, Чешская Республика <i>Телефон:</i> (+421) 918 707 511, <i>Эл. почта:</i> gufrovic@interport.sk</p>	<p>Все претензии согласно СМГС, связанные с отправлениями, перевозимыми перевозчиком МХ-спедитион</p>
<p><b>Республика Таджикистан</b></p>	<p>ГУП «Рохи охани Тоҷикистон»</p>	<p>Служба перевозок</p>	<p><i>Телефон:</i> (+992 37) 221 29 23, <i>Факс:</i> (+992 37) 221 75 05, <i>Эл. почта:</i> 17081994@inbox.ru</p>	<p>Все претензии согласно СМГС</p>



1	2	3	4	5
<b>Туркменистан</b>	Министерство железнодорожного транспорта Туркменистана	Отдел грузовых перевозок	744007 Туркменистан, г. Ашгабат, ул. Арчабил шаёлы, 162 <i>Телефон:</i> (+993 12) 39 05 45 (+993 12) 39 05 46, <i>Факс:</i> (+993 12) 39 06 89, <i>Эл. почта:</i> tde@online.tm	Все претензии согласно СМГС, связанные с отправлениями, перевозимыми данным перевозчиком
<b>Республика Узбекистан</b>	Государственно-акционерная железнодорожная компания «Узбекистон темир йуллари»	Управление грузовой и коммерческой работы	ул. Т. Шевченко, д. 7, 100060, г. Ташкент, Республика Узбекистан <i>Телефон:</i> (+99871) 238 80 97 (+99871) 237 80 15, <i>Факс:</i> (+99871) 237 80 25, <i>Эл. почта:</i> odil_1966@mail.ru	Претензии по несохранным перевозкам
		Центр «Узжелдоррасчет»	ул. Т. Шевченко, д. 7, 100060, г. Ташкент, Республика Узбекистан <i>Телефон:</i> (+99871) 238 80 36, <i>Факс:</i> (+99871) 256 43 74, <i>Эл. почта:</i> uzgdrm@yandex.ru	О превышении срока доставки груза  За утрату, повреждение вагона
		Акционерное общество «Узтемирйулконтейнер»	ул. Т. Шевченко, д. 7, 100060, г. Ташкент, Республика Узбекистан <i>Телефон:</i> (+99871) 150 11 52 (+99871) 150 34 10, <i>Факс:</i> (+99871) 150 11 54	Преддоговорное согласование заявок на перевозки грузов в контейнерах

1	2	3	4	5	
Украина	Укрзалізниця	Департамент коммерческой работы	ул. Тверская, 7, Киев-150, МСП 03680, Украина <i>Телефон:</i> (+38044) 465 14 90 (+38044) 465 14 91, <i>Факс:</i> (+38044) 528 54 18, <i>Эл. почта:</i> cmsec@uz.gov.ua zoboleva@uz.gov.ua	Все претензии согласно СМГС, кроме претензий по переборам провозных платежей и возврату сумм, уплаченных по договору перевозки, предъявляемых отправителями и получателями Украины	
		Управление железных дорог отправления и назначения Украины	Львовской	ул. Гоголя, 1, г. Львов, 79000, Украина <i>Телефон:</i> (+38032) 297 10 28, <i>Факс:</i> (+38032) 297 10 12	Претензии по переборам провозных платежей и возврату сумм, уплаченных по договору перевозки
			Приднeп-ровской	ул. К. Маркса, 108, г. Днепропетровск, 49600, Украина <i>Телефон:</i> (+38056) 793 00 00, <i>Факс:</i> (+38056) 793 00 10, <i>Эл. почта:</i> p.a-secretary@dp.uz.gov.ua	
			Одесской	ул. Пантелеймоновская, 19 г. Одесса, 65012, Украина <i>Телефон:</i> (+38048) 727 42 50, <i>Факс:</i> (+38048) 772 52 16, <i>Эл. почта:</i> postbox@zhd.tenet.odessa.ua	

1	2	3		4	5
			Южной	ул. Красноармейская, 7 г. Харьков, 61052, Украина <i>Телефон:</i> (+38057) 724 46 52	
			Юго-Западной	ул. Лысенко, 6, Киев, 0160, Украина <i>Телефон:</i> (+38044) 465 44 10, <i>Факс:</i> (+38044) 465 41 07, <i>Эл. почта:</i> pzz@sw.uz.gov.ua	
			Донецкой	ул. Артема, 68, Донецк, 83001, Украина <i>Телефон:</i> (+38062) 319 42 04, <i>Факс:</i> (+38062) 319 43 08	
	ЗАО «Судоходная Компания «Укрферри»	ЗАО «Судоходная Компания «Укрферри»		Украина, 65014, г. Одесса, Сабанский пер., 4а, <i>Телефон:</i> (+380482) 344 059 (+380482) 347 663, <i>Факс:</i> (+380482) 348 297 (+380482) 348 108, <i>Эл. почта:</i> ukf@ukrferry.com charter@ukrferry.com  www.ukrferry.com	За морской участок пути претензии по переборам провозных платежей и возврату сумм, уплаченных по договору перевозки

1	2	3	4	5
<b>Эстонская Республика</b>	АО ЭВР Карго	Коммерческая служба	ул. Тоомпуйестеэ, 35, Таллинн 15073 Эстонская Республика <i>Телефон:</i> (+372) 615 86 96, <i>Факс:</i> (+372) 615 85 99, <i>Эл. почта:</i> info@evrcargo.ee	Все претензии согласно СМГС, связанные с отправлениями, перевозимыми данным перевозчиком
	АО Э.Р.С.		Петербуржское шоссе, 105, Маарду 74114 Эстонская Республика <i>Телефон:</i> (+372) 715 26 01, <i>Факс:</i> (+372) 715 26 20, <i>Эл. почта:</i> info@ers.com.ee	Все претензии согласно СМГС, связанные с отправлениями, перевозимыми данным перевозчиком

### 3.2.4 извещение перевозчика об изменении договора перевозки

Страна	Наименование перевозчика	Наименование компетентного органа перевозчика	Адрес компетентного органа перевозчика (почтовый адрес, телефон, факс, адрес электронной почты)	Предмет извещения
1	2	3	4	5
<b>Республика Болгария</b>	ЕООО «БДЖ – Грузовые перевозки»	Отдел обслуживания клиентов	бул. Мария Луиза, 114А 1233 г. София, Республика Болгария <i>Телефон:</i> (+359 88) 639 53 03, <i>Факс:</i> (+359 2) 832 28 10, <i>Эл. почта:</i> gsimeonv@bdz.bg	Извещение перевозчика при возникновении препятствий к перевозке. Извещение перевозчика об изменении договора перевозки
<b>Грузия</b>	АО «Грузинская железная дорога»	Филиал «Грузовые перевозки» Коммерческий департамент	проспект Тамар Мепе, 15 0112 г. Тбилиси, Грузия <i>Телефон:</i> (+995 32) 219 91 69 (+995 32) 219 90 69 (+995 32) 219 88 46, <i>Эл. почта:</i> david.svelidze@railway.ge amiran.nemsadze@railway.ge maia.shengelia@railway.ge	Все извещения
<b>Республика Казахстан</b>	АО «КТЖ-ГП»	Департамента грузовой и коммерческой работы	010000, Республика Казахстан г. Астана, ул. Д. Кунаева, 10, <i>Телефон:</i> (+7 7172) 60 30 09 (+7 7172) 60 30 33, <i>Факс:</i> (+7 7172) 60 32 50, <i>Эл. почта:</i> info@ktzh-gp.kz	Об изменении договора перевозки

1	2	3	4	5
<b>Республика Молдова</b>	ГП «Железная дорога Молдовы»	Служба грузовых перевозок	ул. Влайку Пыркэлаб, 48 г. Кишинев, MD 2012 Республика Молдова <i>Телефон:</i> (+373 22) 83 49 93	Согласно СМГС изменение станции назначения груза, изменение получателя груза
<b>Латвийская Республика</b>	LDZ CARGO	Департамент организации грузовых перевозок	ул. Тургенева 14, г. Рига, LV-1050, Латвийская Республика <i>Телефон:</i> (+371) 672 34 684 (+371) 672 34 078, <i>Факс:</i> (+371) 672 33 977 (+371) 672 33 828, <i>Эл. почта:</i> dke04@ldz.lv andrejs.urbans@ldz.lv, <i>Телеграфный адрес:</i> М ЛАТ	Все извещения
	BE	Коммерческий отдел	ул. Санаторияс, 29 г. Вентпилс, LV-3602, Латвийская Республика <i>Телефон:</i> (+371) 636 23 594 (+371) 636 81 348, <i>Факс:</i> (+371) 636 23 594 (+371) 636 81 349, <i>Эл. почта:</i> be@asbe.lv	Все извещения
	BTS	Коммерческий департамент	ул. Андрейостас, 10, г. Рига, LV-1045, Латвийская Республика <i>Телефон:</i> (+371) 672 33 633, <i>Факс:</i> (+371) 677 04 222, <i>Эл. почта:</i> bts@bts.lv	Все извещения

1	2	3	4	5
<b>Литовская Республика</b>	АО «Литовские железные дороги»	Дирекция по грузовым перевозкам	ул. Миндауго, 12, ЛТ-03603, Вильнюс Литовская Республика <i>Телефон:</i> (+370) 5 269 33 11 (+370) 5 269 31 12 (+370) 5 269 31 93, <i>Факс:</i> (+370) 5 269 27 19 (+370) 5 269 29 27, <i>Эл. почта:</i> cargo@litrail.lt	Извещение перевозчика об изменении договора перевозки
<b>Республика Польша</b>	АО ПКП КАРГО	Бюро экспедиции – Отдел экспедиционного обслуживания	ul. Francuska 44, 40-028 Katowice Республика Польша <i>Телефон:</i> (+48 32) 722 16 62 (+48 32) 722 16 75, <i>Факс:</i> (+48 32) 722 18 85, <i>Эл. почта:</i> j.kempa@pkp-cargo.eu k.popczyk@pkp-cargo.eu	Все извещения об изменении договора перевозки
	ООО ПКП ЛХС	Отдел экспедиторского обслуживания	ul. Szczebrzeska 11, 22-400, Zamość, Республика Польша <i>Телефон/факс:</i> (+48 84) 532 12 16, <i>Эл. почта:</i> ekspedycja@pkp-lhs.pl j.nowak@pkp-lhs.pl	Все извещения об изменении договора перевозки
	АО БАРТЕР	Железнодорожная Логистика А.О. БАРТЕР	ul. Legionowa 28, 15-281 Białystok Республика Польша <i>Телефон:</i> (+48 88) 585 05 31, <i>Эл. почта:</i> LK@bartergaz.pl	Все извещения об изменении договора перевозки

1	2	3	4	5
	ООО ORLEN Коль Транс	Бюро железнодорожного транспорта	ul. Chemików 7, 09-411 Płock, Республика Польша <i>Телефон:</i> (+48 24) 256 64 44, <i>Факс:</i> (+48 24) 367 90 14, <i>Эл. почта:</i> koltrans@orlen.pl	Все извещения об изменении договора перевозки
	ООО Бартекс	Служба перевозок	Chruściel 4 14-526 Płoskinia Республика Польша <i>Телефон/факс:</i> (+48 52) 375 88 55 (+48 52) 345 30 46, <i>Эл. почта:</i> sekretariat@bartex-paliwa.pl	Все извещения об изменении договора перевозки
	ООО Раил Польша	Департамент железнодорожного транспорта	ul. Długa 1, 32-642 Włosienica, Республика Польша <i>Телефон:</i> (+48) 601 491 073 (+48 33) 842 90 48, <i>Факс:</i> (+48 33) 842 90 47, <i>Эл. почта:</i> dyspozytura@railpolska.pl	Все извещения об изменении договора перевозки
	ООО ЕВРОТРАНС	Отдел экспедиционного обслуживания	ul. Warszawska 1C, 21-540 Małaszewicze, Республика Польша <i>Телефон/факс:</i> (+48 83) 343 89 59, <i>Эл. почта:</i> spedycja@cleurotrans.pl	Согласование объемов и условий перевозок



1	2	3	4	5
	ООО ЕККО РАИЛ	Каetan Орлинский	ul. Słomimskiego 1A, 50-304 Wrocław, Республика Польша <i>Телефон:</i> (+48 88) 729 38 87, <i>Эл. почта:</i> kajetan.orlinski@ecco-rail.eu	Все извещения об изменении договора перевозки
	АО СТК железнодорожная перевозка	Правление «СТК железнодорожная перевозка»	ul. Fabryczna 10, budynek B2 53-609 Wrocław Республика Польша <i>Телефон:</i> (+48 71) 798 79 15, <i>Факс:</i> (+48 71)798 79 17, <i>Эл. почта:</i> stk@stk.wroc.pl dyspozytura@stk.wroc.pl handel@stk.wroc.pl	Все извещения об изменении договора перевозки
	ООО Фрейтлайнер ПЛ – подразделение группы Фрейтлайнер	Коммерческий отдел	ul. Polna 11, 00-633, Warszawa, Республика Польша <i>Телефон:</i> (+48 22) 545 32 95, <i>Эл. почта:</i> kontakt@freightliner.pl	Возможности и условия осуществления конкретных перевозок в трансграничном сообщении, общее руководство и обеспечения движения в трансграничном сообщении
Бухгалтерия		ul. Polna 11, 00-633, Warszawa, Республика Польша <i>Телефон:</i> (+48 22) 648 66 55, <i>Эл. почта:</i> ksiegowosc@freightliner.pl	Выставление и оплата счетов, взаимные расчеты	
Диспетчерская		ul. Polna 11, 00-633, Warszawa, Республика Польша <i>Телефон:</i> (+48 66) 777 66 55, <i>Эл. почта:</i> dyspozytura@freightliner.pl	Оперативные и аварийные вопросы движения, расписание движения, задержки и изменения в движении	

1	2	3	4	5
	ООО ЦТЛ Логистикс	Бюро международных перевозок	Al. Różdzieńskiego 190B 40-203 Katowice, Республика Польша <i>Телефон:</i> (+48 66) 228 43 10, <i>Факс:</i> (+48 66) 228 43 01, <i>Эл. почта:</i> andrzej.gudys@ctl.pl sylwia.halska@ctl.pl	Все извещения об изменении договора перевозки
	ООО Пол-Медзь Транс	Общество с ограниченной ответственностью Пол-Медзь Транс	ul. Marii Skłodowskiej - Curie 190, 59-301 Lubin, Республика Польша <i>Телефон:</i> (+48 76) 847 17 00, <i>Факс:</i> (+48 76) 847 17 01, <i>Эл. почта:</i> kolej@pmtrans.pl	Все извещения об изменении договора перевозки
	ООО «КАПТРЭЙН ПОЛЬША»	Торговый отдел, Лукаш Галушка	Captrain Polska Sp. z o.o. ul. Krupnicza 13/103, 50-075 Wrocław, Республика Польша <i>Телефон:</i> (+48 78) 439 10 00, <i>Эл. почта:</i> Lukasz.galuszka@captrain.pl	Все извещения об изменении договора перевозки
	ООО Логистический центр в Лососней	Исполнительный директор управления Тадеуш Вильямовский  Заместитель исполнительного директора Божена Гавенцка	ul. Zielona 34 лок. 2, 02-913 Warszawa, Республика Польша <i>Телефон:</i> (+48) 697 034 304, <i>Эл. почта:</i> biuro@cllososna.pl	Все извещения об изменении договора перевозки

1	2	3	4	5
	АО ДБ КАРГО ПОЛЬСКА	Отдел организации международных перевозок	ul. Wolności 337, 41-800 Zabrze, Республика Польша Телефон: (+48 32) 78 89 176 (+48 32) 78 89 118 (+48 32) 78 89 188, Факс: (+48 32) 78 89 115, Эл. почта: aleksandra.koziel@ deutschebahn.com wlodzimierz.naczynski@ deutschebahn.com tatsiana.nocon@deutschebahn.com	Все извещения об изменении договора перевозки
	ООО ХСЛ Полска	Дирекция «ХСЛ Полска»	ul. Duchnicka 3, 01-796 Warszawa, Республика Польша Телефон: (+48 85) 673 17 64 (+48) 883 340 888, Эл. почта: m.wysocki@hsl.net.pl office@hsl.net.pl	Все извещения об изменении договора перевозки
	ООО «Колее Чешские»	Дирекция ООО «Колее Чешские»	ul. Grzybowska, 4/3, 00-130 Warszawa, Республика Польша Телефон: (+48 22) 380 33 90, Эл. почта: sekretariat@kolejeczeskie.pl, dyspozytura@kolejeczeskie.pl	Все извещения об изменении договора перевозки

1	2	3	4	5
	АО Люблинский Уголь «Богданка»	Отделение железнодорожного транспорта	Bogdanka 21-013 Puchaczów, Республика Польша <i>Телефон:</i> (+48 81) 462 51 00 (+48 81) 462 57 40, <i>Факс:</i> (+48 81) 462 51 01 (+48 81) 462 53 81, <i>Эл. почта:</i> bogdanka@lw.com.pl	Все извещения об изменении договора перевозки
	ООО ЛОТОС КОЛЕЙ	Менеджер по продажам услуг Бартош Сорокош	LOTOS Kolej Sp. z o.o. ul. Michałki 25, 80-716 Gdańsk, Республика Польша <i>Телефон:</i> (+48 58) 308 76 75, <i>Факс:</i> (+48 58) 308 76 78, <i>Эл. почта:</i> Bartosz.Sorokosz@lotoskolej.pl	Все извещения об изменении договора перевозки
	Орион Колей	Кшиштоф Уархой	ul. Wyspiańskiego 28, 33-300 Nowy Sącz, Республика Польша <i>Телефон/факс:</i> (+48 18) 442 62 72, <i>Эл. почта:</i> biuro@orionkolej.pl	Все извещения об изменении договора перевозки
	«АНДРЕКС ЛОГИСТИК»	Дирекция «АНДРЕКС ЛОГИСТИК»	ul. Stary Rynek 53 a, 82-300 г. Elbląg, Республика Польша <i>Телефон:</i> (+48 55) 234 66 26, <i>Факс:</i> (+48 55) 234 39 26, <i>Эл. почта:</i> biuro@andrexlogistics.pl	Все извещения об изменении договора перевозки

1	2	3	4	5
	ООО «Дэполь»	Служба перевозок	ul. Rynkowska 2-4, Bydgoszcz 85-503, Республика Польша <i>Телефон:</i> (+48 52) 582 61 44, <i>Телефон, факс:</i> (+48 52) 320 04 10, <i>Эл. почта:</i> biuro@depol.com.pl	Все извещения об изменении договора перевозки
<b>Словацкая Республика</b>	АО Железнодорожное общество Карго Словакия	Сектор эксплуатации Перевозочный надзор	ул. Пушкинова 3 042 72 Кошице Словацкая Республика <i>Телефон:</i> (+421) 55 229 54 885, <i>Факс:</i> (+421) 55 622 202, <i>Эл. почта:</i> prepravny.dozorcargo@zscargo.sk	Информация об изменении договора перевозки, связанная с отправлениями, перевозимыми данным перевозчиком
	ООО «МХ-спедитион»	Дирекция ООО «МХ-спедитион»	Нуселска 262/34, 140 00 Прага 4, Чешская Республика <i>Телефон:</i> (+421) 918 707 511, <i>Эл. почта:</i> gufrovic@interport.sk	Информация об изменении договора перевозки, связанная с отправлениями, перевозимыми данным перевозчиком

## Раздел 4

### П Е Р Е Ч Е Н Ь ОСНОВНЫХ СКОРОПОРТЯЩИХСЯ ГРУЗОВ

1. Овощи и грибы свежие и консервированные (кроме вяленых и сушеных): баклажаны, перец свежий, огурцы, помидоры, капуста, картофель, лук репчатый, свекла столовая, брюква, редиска, грибы свежие, овощи и грибы соленые и маринованные всякие, повидло и пюре из овощей, зелень всякая.

2. Фрукты и ягоды свежие и консервированные (кроме вяленых и сушеных): арбузы, бананы, дыни, фрукты и ягоды свежие, цитрусовые плоды, субтропические культуры, фрукты и ягоды маринованные, повидло, пюре и тесто фруктовое и ягодное, различные джемы и конфитюры, варенье фруктовое и ягодное.

3. Мясо и мясопродукты (в том числе птица битая и дичь), мясокопчености и колбасы и жиры животные: мясо животных во всяком виде, сало и жиры, птица битая, эндокринное сырье, субпродукты.

4. Молоко и молочные продукты: молоко свежее, сливки, сметана, творог, различные сорта сыра, брынза, масло сливочное и топленое.

5. Яйцо и яичный меланж.

6. Рыба, рыбопродукты и раки: икра живая рыбоводная и мальки, рыба всякая: живая, охлажденная, мороженая, копченая, соленая и маринованная, икра всякая и раки.

7. Маргарин, маргусалин, компаунд-жир, а также сало искусственное из растительных масел.

8. Алкогольные напитки: пиво и портер, вино медовое, вина фруктовые и ягодные, вина виноградные, бекмес, сусло виноградное, настойки, наливки и шампанское.

9. Напитки безалкогольные, воды минеральные, натуральные и искусственные и напитки безалкогольные всякие.

10. Дрожжи хлебопекарные прессованные.

11. Консервы в герметической упаковке.

12. Растения живые: деревья и кусты живые, рассада овощная, саженцы всякие и другой посадочный материал, растения вечнозеленые, цветы живые и срезанные.

## Приложение 1 к Информационному руководству

### Габариты погрузки

**Рисунок 1** – Основной габарит погрузки на железных дорогах колеи 1520 мм: АЗ, БЧ, ГР, КЗХ, КРГ, ЛДЗ, ЛГ, ЧФМ, УБЖД, РЖД, ТДЖ, ТРК, УТИ, УЗ, ЭВР, а также ЖСР (участок Матевце граница – Ганиска при Кошицах), ПКП (участок Хрубешув граница – Славкув ЛХС)

**Рисунок 2** – Льготный габарит погрузки на железных дорогах колеи 1520 мм: АЗ; БЧ; ГР; КЗХ; КРГ; ЛДЗ; ЛГ; ЧФМ; ТДЖ; ТРК; УТИ; УЗ; ЭВР; РЖД, за исключением участков Дальневосточной ж.д.: Хабаровск-1 – Амур и Кимкан – Богучан

**Рисунок 3** – Зональный габарит погрузки на железных дорогах колеи 1520 мм: БЧ; КЗХ; КРГ; ЛДЗ; ЛГ; ТДЖ; ТРК; УТИ; ЧФМ; ЭВР; АЗ, за исключением участка Горадиз – Джульфа – Шарур; РЖД, за исключением участков Белореченская – Туапсе – Веселое, Крымская –Новороссийск Северо-Кавказской ж.д., Чум – Лабытнанги Северной ж.д., Тигей – Ачинск Красноярской ж.д.; УЗ, за исключением участков Хоростков – Копычинцы и Тлусте – Торске Львовской ж.д., участка Днепропетровск-Южный – Встречный Приднепровской ж.д.

**Рисунок 4** – Габарит погрузки на железных дорогах колеи 1435 мм: БДЖ, ЖСР, МАВ, ПКП

**Рисунок 5** – Габарит погрузки на железных дорогах колеи 1435 мм: КЖД (Негабаритность первой степени)

**Рисунок 5а** – Габарит погрузки на железных дорогах колеи 1435 мм: КЖД (Негабаритность второй степени)

**Рисунок 5б** – Габарит погрузки на железных дорогах колеи 1435 мм: КЖД (Нижняя негабаритность второй степени)

**Рисунок 6** – Габарит погрузки на железных дорогах колеи 1435 мм: ЗЧ

**Рисунок 7** – Габарит погрузки на железных дорогах колеи 1435 мм: ВЖД (через госграницу Донг-Данг)

**Рисунок 8** – Габарит погрузки на железных дорогах колеи 1000 мм: ВЖД

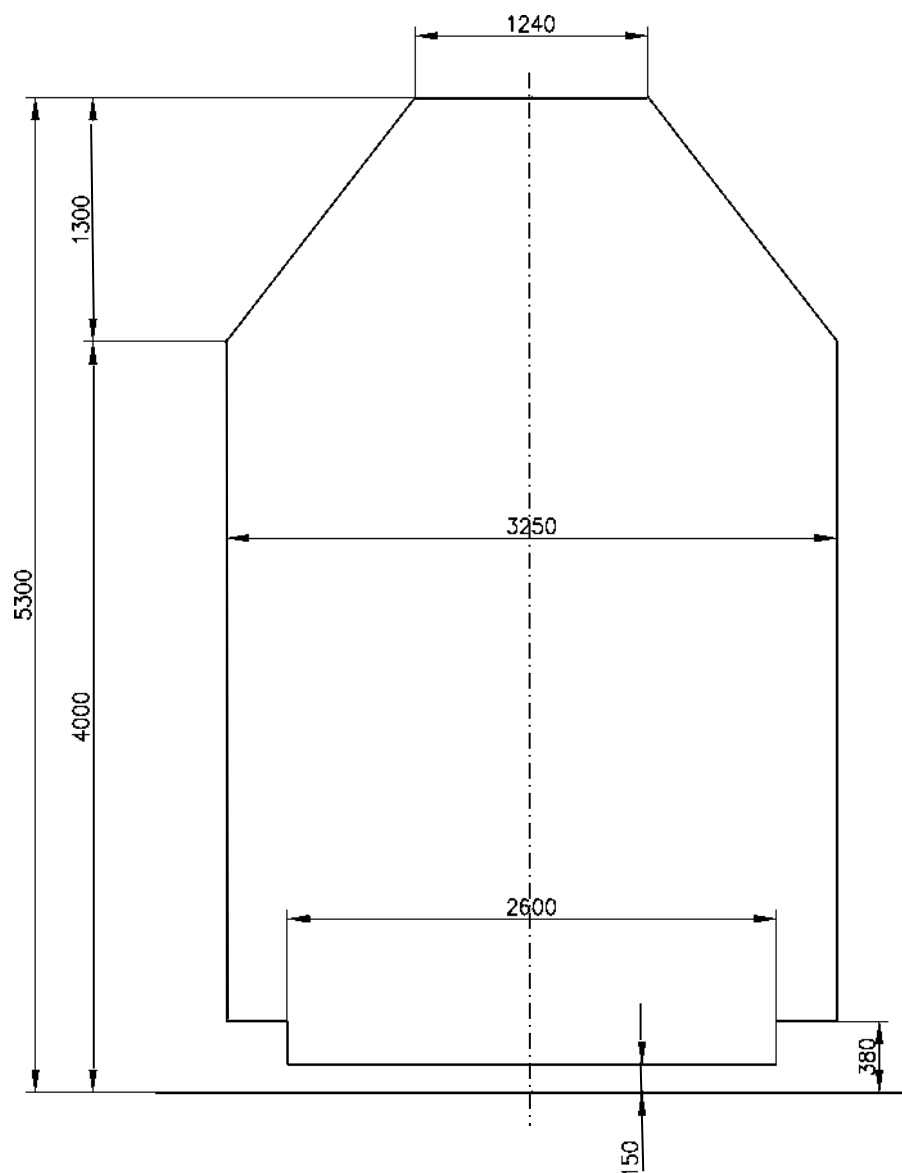


Рисунок 1

Основной габарит погрузки на железных дорогах колеи 1520 мм:  
 АЗ, БЧ, ГР, КЗХ, КРГ, ЛДЗ, ЛГ, ЧФМ, УБЖД, РЖД, ТДЖ, ТРК, УТИ, УЗ, ЭВР, а  
 также ЖСР (участок Матевце граница — Ганиска при Кошицах),  
 ПКП (участок Хрубешув граница — Славкув ЛХС)



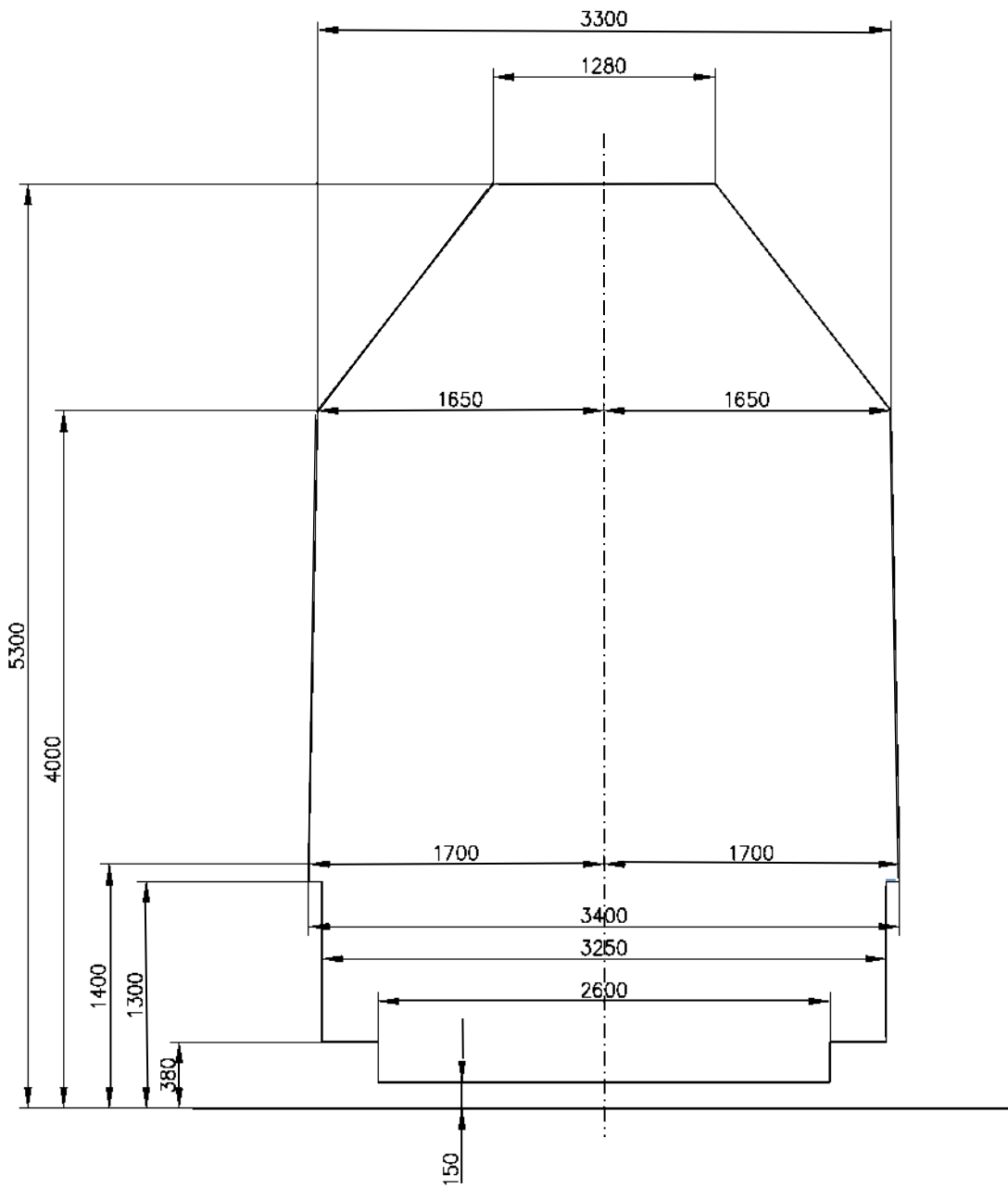


Рисунок 2

Льготный габарит погрузки на железных дорогах колеи 1520 мм:  
 АЗ; БЧ; ГР; КЗХ; КРГ; ЛДЗ; ЛГ; ЧФМ; ТДЖ; ТРК; УТИ; УЗ; ЭВР; РЖД, за исключением  
 участков Дальневосточной ж.д.: Хабаровск-1— Амур и Кимкан — Богучан

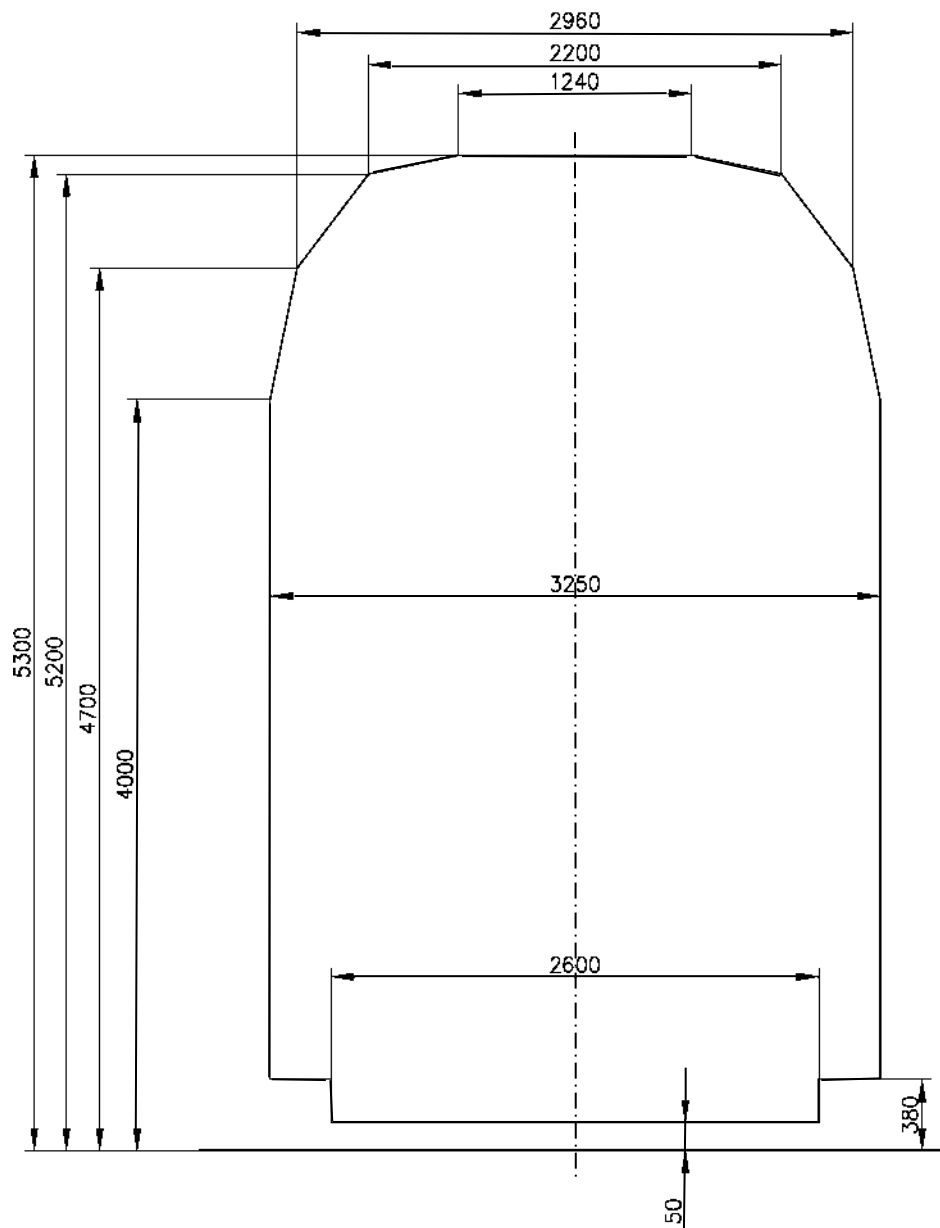


Рисунок 3

Зональный габарит погрузки на железных дорогах колеи 1520 мм:

БЧ; КЗХ; КРГ; ЛДЗ; ЛГ; ТДЖ; ТРК; УТИ; ЧФМ; ЭВР; АЗ, за исключением участка Горадиз – Джульфа – Шарур; РЖД, за исключением участков Белореченская – Туапсе – Веселое, Крымская – Новороссийск Северо-Кавказской ж.д., Чум – Лабытнанги Северной ж.д., Тигей – Ачинск Красноярской ж.д.; УЗ, за исключением участков Хоростков – Копычинцы и Тлусте – Торске Львовской ж.д., участка Днепропетровск-Южный – Встречный Приднепровской ж.д.

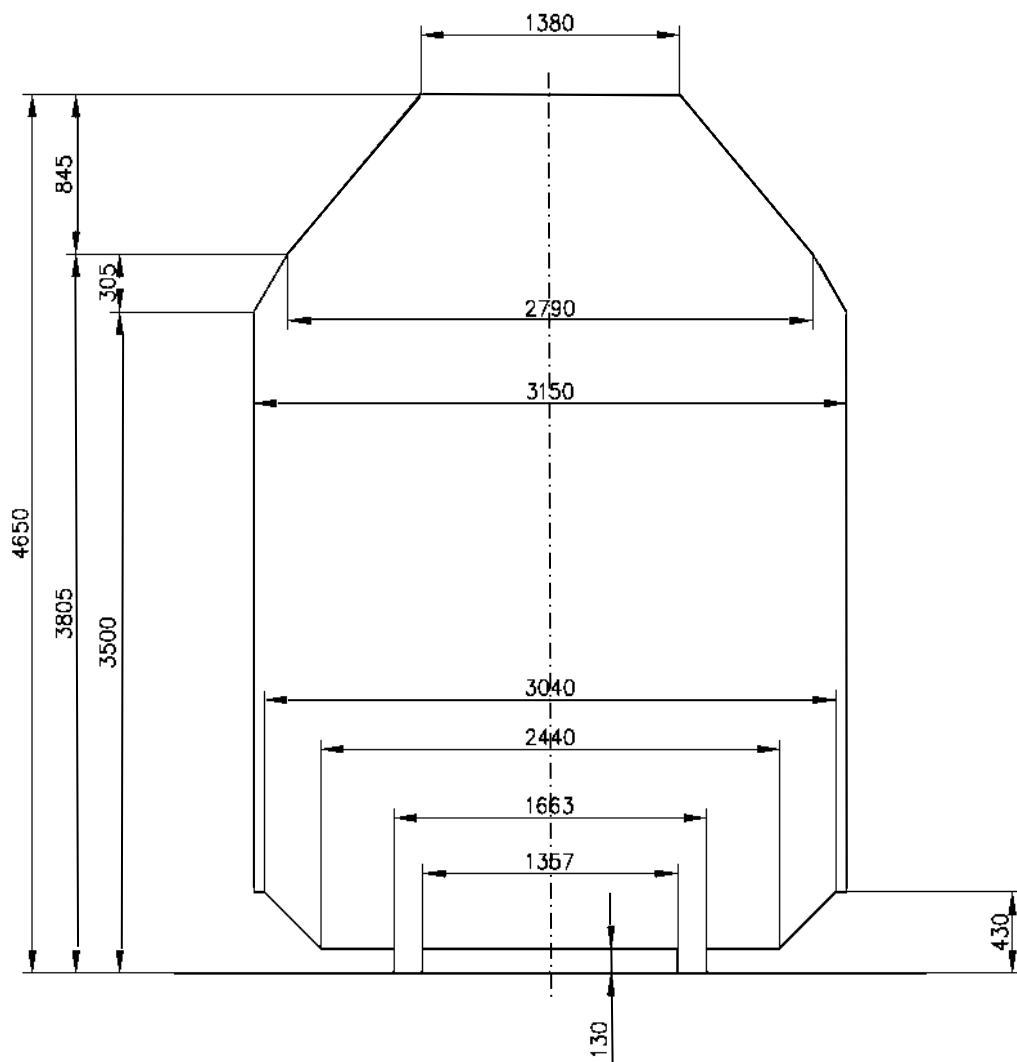


Рисунок 4

Габарит погрузки на железных дорогах колеи 1435 мм:  
БДЖ, ЖСР, МАВ, ПКП

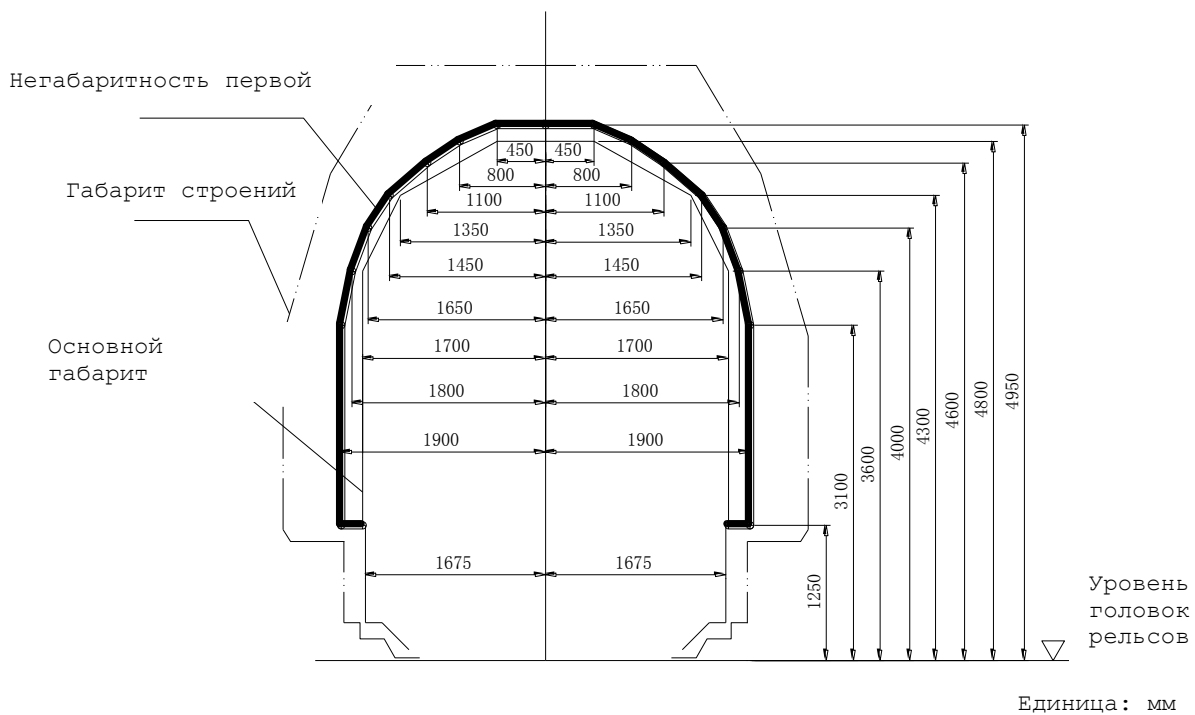


Рисунок 5

Габарит погрузки на железных дорогах колеи 1435 мм: КЖД  
(Негабаритность первой степени)

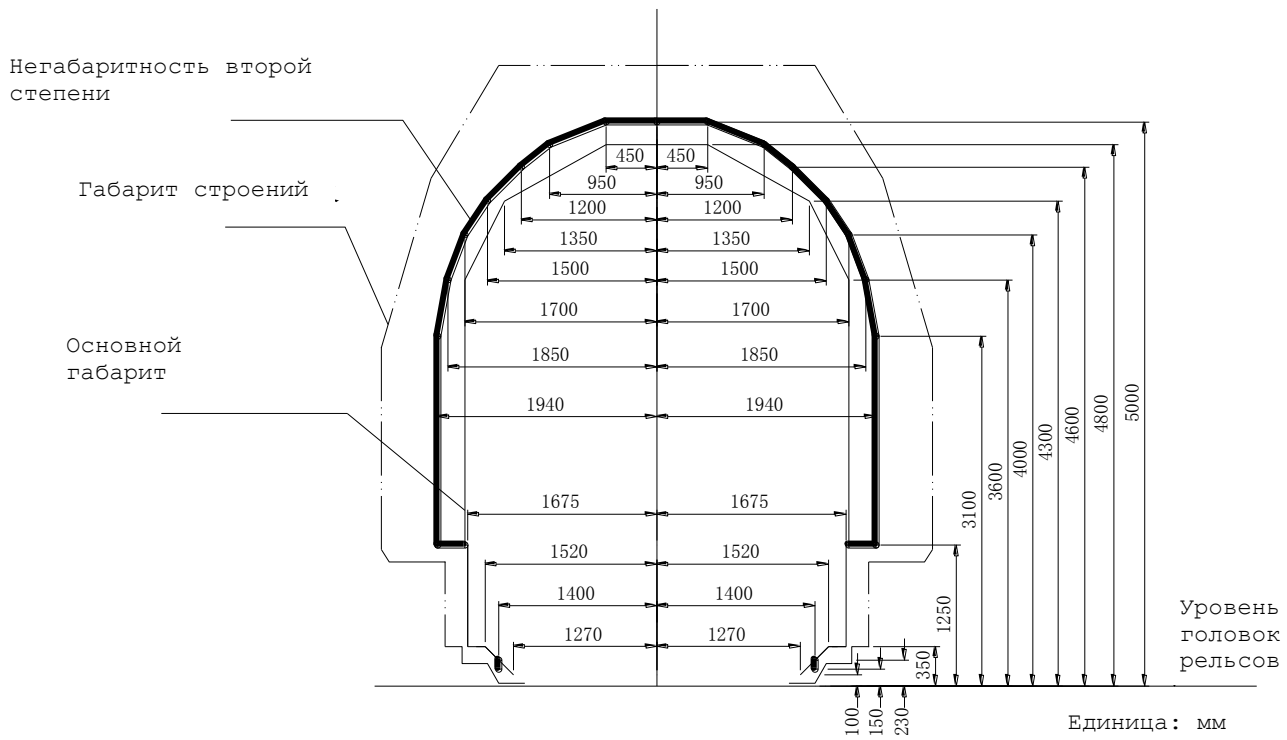


Рисунок 5а

Габарит погрузки на железных дорогах колеи 1435 мм: КЖД  
(Негабаритность второй степени)

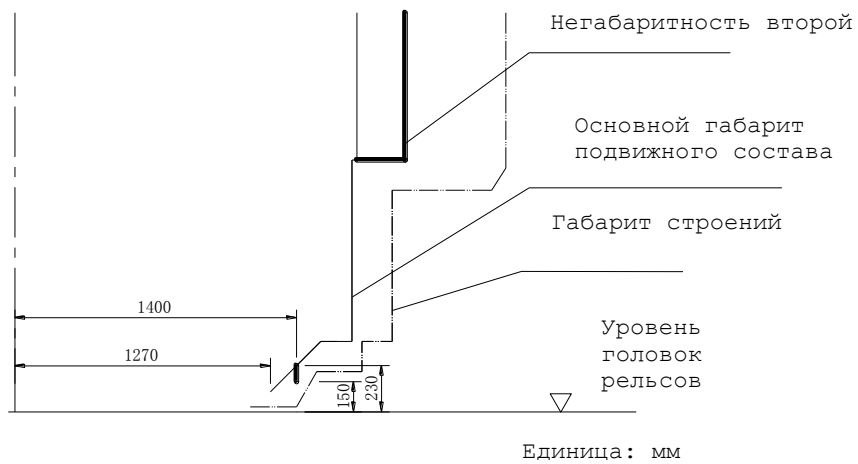


Рисунок 5б

Габарит погрузки на железных дорогах колеи 1435 мм: КЖД  
(Нижняя негабаритность второй степени)

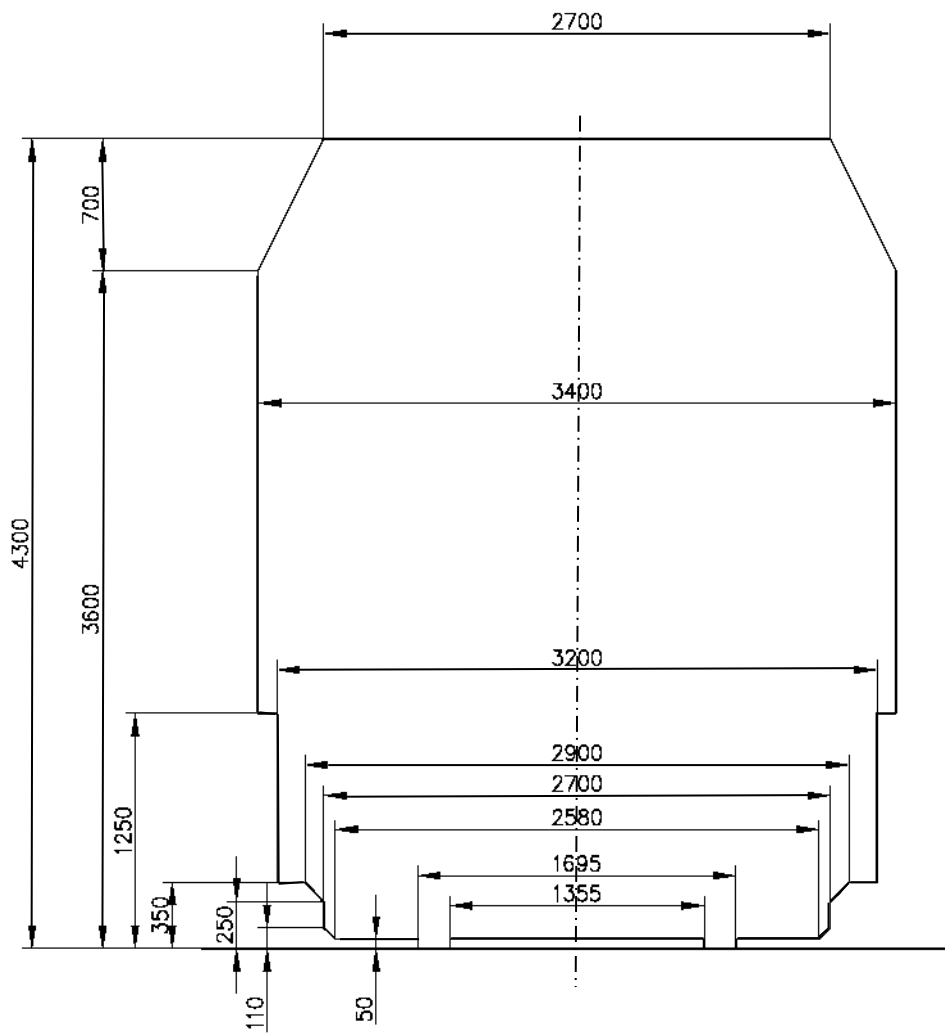


Рисунок 6

Габарит погрузки на железных дорогах колеи 1435 мм: ЗЧ

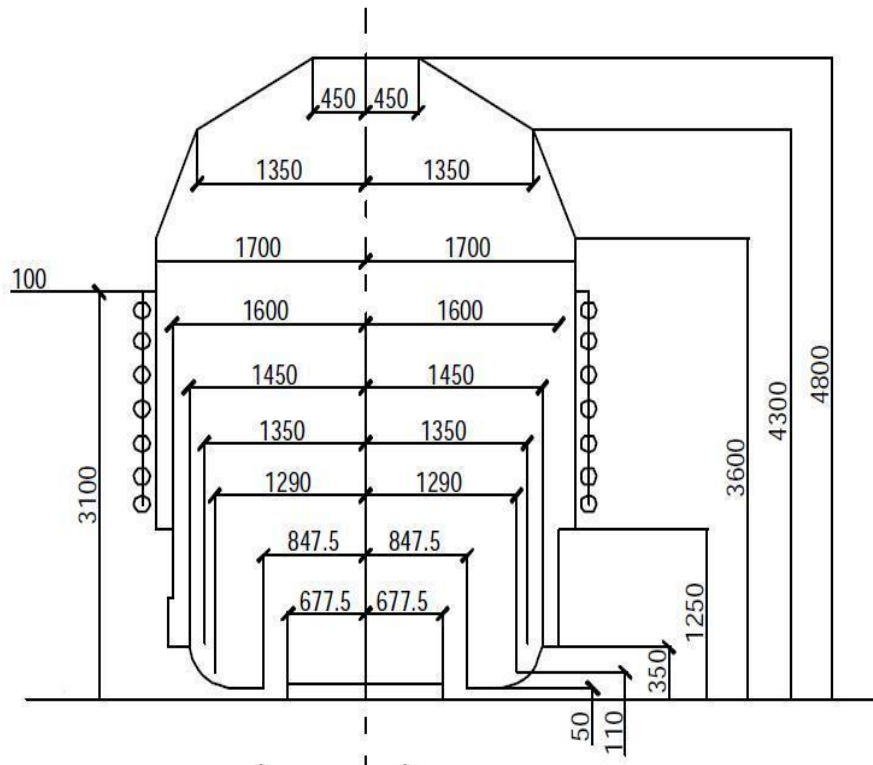


Рисунок 7

Габарит погрузки на железных дорогах колеи 1435 мм: ВЖД (через госграницу Донг-Данг)

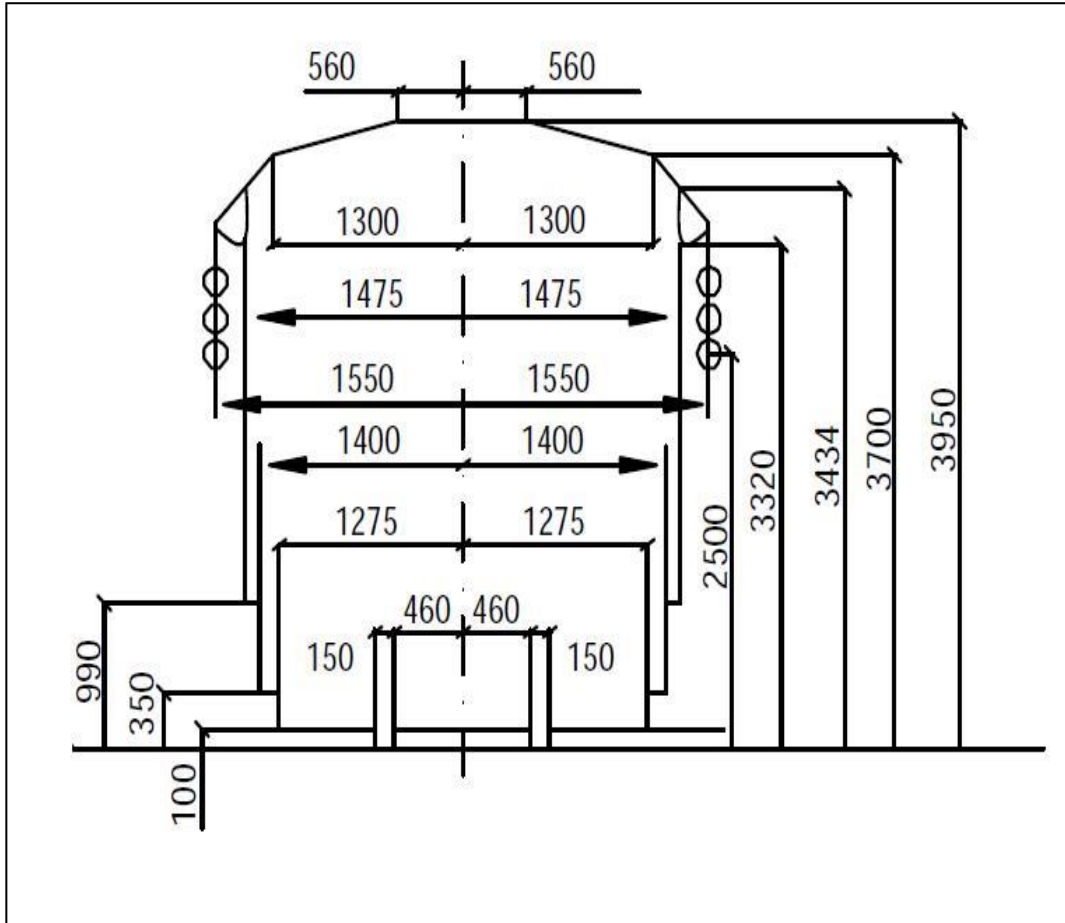


Рисунок 8  
 Габарит погрузки на железных дорогах колеи 1000 мм: ВЖД